



รายงานผลการเบิกจ่ายงบประมาณเงินกองทุน  
ประจำปีงบประมาณ พ.ศ. 2560

**เสนอ**

---

ที่ประชุมสภามหาวิทยาลัย  
ครั้งที่ 1/2561 วันที่ 26 มกราคม 2561

## คำนำ

ด้วยระเบียบมหาวิทยาลัยมหาสารคาม ว่าด้วยการจัดตั้งเงินกองทุน พ.ศ. 2539 ข้อ 12.3 กำหนดให้กองทุนจัดทำรายงานประจำปีเพื่อเสนอคณะกรรมการบริหารมหาวิทยาลัยและสภามหาวิทยาลัยเพื่อทราบผลการดำเนินงานเงินกองทุนประจำปี ดังนั้น เพื่อให้การดำเนินการเป็นไปตามระเบียบมหาวิทยาลัยมหาสารคาม ว่าด้วยการจัดตั้งเงินกองทุน พ.ศ. 2539 ข้อ 12.3 จึงได้รายงานผลการดำเนินงาน ณ ตุลาคม 2560 เพื่อให้มหาวิทยาลัยและผู้ที่เกี่ยวข้องได้ทราบผลการดำเนินงานที่เกิดขึ้นตลอดจนผลสัมฤทธิ์ของกองทุนทุกกองทุน ซึ่งผู้ที่เกี่ยวข้องสามารถนำรายงานฉบับนี้ไปใช้ประโยชน์ในการบริหารจัดการตามวัตถุประสงค์ในโอกาสต่อไป

มหาวิทยาลัยมหาสารคาม  
กองแผนงาน

## สารบัญ

เรื่อง	หน้า
<b>ส่วนที่ 1 รายงานผลการดำเนินงานเงินกองทุน ประจำปีงบประมาณ พ.ศ. 2560</b>	<b>1-40</b>
1. ผลการดำเนินงานเงินกองทุน ประจำปีงบประมาณ พ.ศ. 2560 .....	1
2. สรุปผลการเบิกจ่ายงบประมาณเงินกองทุน ประจำปีงบประมาณ พ.ศ. 2560 .....	3
3. สรุปผลการเบิกจ่ายงบประมาณ (จำแนกตามประเภทงบรายจ่าย) ประจำปีงบประมาณ พ.ศ. 2560 .....	4
4. สรุปผลการเบิกจ่ายงบประมาณ (จำแนกตามวัตถุประสงค์) ประจำปีงบประมาณ พ.ศ. 2560 .....	5
5. รายละเอียดงบประมาณรายจ่ายเงินกองทุน ประจำปีงบประมาณ พ.ศ. 2560 .....	17
6. รายละเอียดผลการดำเนินงานเงินกองทุนที่มหาวิทยาลัยจัดสรรงบประมาณเงินรายได้สมทบ .....	30
6.1 กองทุนพัฒนามหาวิทยาลัยมหาสารคาม (ก.พ.ม.) .....	30
6.2 กองทุนพัฒนาบุคลากรมหาวิทยาลัยมหาสารคาม (ก.พ.บ) .....	32
6.3 กองทุนส่งเสริมการพัฒนาตำแหน่งทางวิชาการ .....	33
6.4 กองทุนสวัสดิภาพนิสิต มหาวิทยาลัยมหาสารคาม .....	35
6.5 กองทุนส่งเสริมและพัฒนางานวิจัย .....	36
6.6 กองทุนสมเด็จพระเทพรัตนราชสุดาฯ สยามบรมราชกุมารี .....	36
<b>ส่วนที่ 2 ภาคผนวก</b>	<b>41-45</b>
ก. ข้อมูลบัญชีเงินฝากกองทุน ณ 31 ตุลาคม 2560 .....	41
ข. ระเบียบมหาวิทยาลัยมหาสารคาม ว่าด้วย การจัดตั้งเงินกองทุน .....	46

## สารบัญตาราง

ตาราง	หน้า
1 ข้อมูลประเภทของกองทุน ประจำปีงบประมาณ พ.ศ. 2560 .....	1
2 สรุปข้อมูลประมาณการรายจ่ายเทียบกับเงินต้นและผลประโยชน์ที่เกิดขึ้นจริงเงินกองทุน .....	2
3 ผลการเบิกจ่ายประจำปีงบประมาณ พ.ศ. 2560 จำแนกตามประเภทกองทุน.....	3
4 ผลการเบิกจ่ายประจำปีงบประมาณ พ.ศ. 2560 เทียบระหว่างงบประมาณรายจ่ายกับ ผลการเบิกจ่าย (จำแนกตามประเภทงบรายจ่าย) .....	4
5 ผลการเบิกจ่ายประจำปีงบประมาณ พ.ศ. 2560 (จำแนกตามวัตถุประสงค์).....	5
6 สรุปงบประมาณเงินกองทุน ระหว่างงบประมาณรายจ่ายกับผลการเบิกจ่าย ประจำปีงบประมาณ พ.ศ. 2560 .....	6
7 รายละเอียดผลการเบิกจ่ายงบประมาณเงินกองทุน (แสดงตามประเภทรายการ) ประจำปีงบประมาณ พ.ศ. 2560 .....	9
8 รายละเอียดผลการเบิกจ่ายงบประมาณเงินกองทุน (แสดงตามประเภทงบรายจ่าย) ประจำปีงบประมาณ พ.ศ. 2560 .....	13
9 รายละเอียดงบประมาณรายจ่ายเงินกองทุน (แสดงระดับรายการ) ประจำปีงบประมาณ พ.ศ. 2560.....	17
10 รายชื่อผู้รับทุนประเภททุนการศึกษาที่ได้รับการสนับสนุน (กองทุน ก.พ.ม.).....	30
11 รายชื่อผู้รับทุนประเภททุนการศึกษาที่ได้รับการสนับสนุน (กองทุน ก.พ.บ.).....	33
12 รายชื่อผู้รับทุนประเภทกองทุนส่งเสริมตำแหน่งทางวิชาการ ประจำปีงบประมาณ พ.ศ. 2560 .....	34
13 รายชื่อผู้รับทุนกองทุนสมเด็จพระเทพรัตนราชสุดาฯ สยามบรมราชกุมารี ประจำปีงบประมาณ พ.ศ. 2560 .....	36

## สารบัญแผนภูมิ

แผนภูมิ	หน้า
1 ประมาณการรายจ่ายเทียบกับเงินต้นและผลประโยชน์ที่เกิดขึ้นจริง .....	2
2 ร้อยละผลการเบิกจ่ายจำแนกตามประเภทกองทุน .....	4
3 ร้อยละผลการเบิกจ่ายจำแนกตามประเภทงบ .....	5
4 ร้อยละผลการเบิกจ่ายจำแนกตามวัตถุประสงค์กองทุน .....	6

# ส่วนที่ 1

## สรุปโดยสังเขป

รายงานผลการดำเนินงานเงินกองทุน

ประจำปีงบประมาณ พ.ศ. 2560

# สรุปรายงานผลการดำเนินงานเงินกองทุน

## ประจำปีงบประมาณ พ.ศ. 2560

ด้วยคณะกรรมการบริหารเงินกองทุน ได้เสนอรายงานผลการดำเนินงานเงินกองทุน ประจำปีงบประมาณ พ.ศ. 2560 ตามระเบียบมหาวิทยาลัยมหาสารคาม ว่าด้วยการจัดตั้งเงินกองทุน พ.ศ. 2539 ข้อ 12.3 จัดทำรายงานประจำปีเพื่อเสนอคณะกรรมการประจำส่วนราชการและสภามหาวิทยาลัย สรุปลงสาระสำคัญและผลการดำเนินงาน ดังนี้

### ผลการดำเนินงานเงินกองทุน ประจำปีงบประมาณ พ.ศ. 2560

โดยสรุปลงสาระสำคัญ จำแนกออกเป็นกองทุน 2 ประเภท หลักๆ ดังนี้

1. กองทุนที่ใช้ได้เฉพาะผลประโยชน์ จำนวน 16 กองทุน
2. กองทุนที่ใช้ได้ทั้งเงินต้นและผลประโยชน์ จำนวน 30 กองทุน

#### ตาราง 1 ประเภทของกองทุน

ประเภทกองทุน	ขอตั้ง งบประมาณ	ไม่ขอตั้ง งบประมาณ	จำนวนกองทุน ทั้งหมด
กองทุนที่ใช้ได้เฉพาะผลประโยชน์	14	2	16
กองทุนที่ใช้ได้ทั้งเงินต้นและผลประโยชน์	21	9	30
<b>รวม</b>	<b>35</b>	<b>11</b>	<b>46</b>

มหาวิทยาลัยมหาสารคาม มีกองทุนที่จัดตั้งขึ้นภายใต้การอนุมัติ โดยสภามหาวิทยาลัย ตั้งแต่เริ่มต้นถึงปีงบประมาณ พ.ศ. 2560 มีกองทุนจำนวนทั้งสิ้น 46 กองทุน จำแนกเป็นกองทุนที่ใช้ได้เฉพาะผลประโยชน์ จำนวน 16 กองทุน และกองทุนที่ใช้ได้ทั้งเงินต้นและผลประโยชน์ จำนวน 30 กองทุน

เมื่อวันที่ 29 กรกฎาคม 2559 สภามหาวิทยาลัยอนุมัติงบประมาณรายจ่ายเงินกองทุน ประจำปีงบประมาณ พ.ศ. 2560 จำนวน 59,412,400 บาท โดยแยกออกเป็น 2 ประเภทกองทุน ดังนี้

1. กองทุนที่ใช้ได้เฉพาะผลประโยชน์ จำนวน 1,308,500 บาท
2. กองทุนที่ใช้ได้ทั้งเงินต้นและผลประโยชน์ จำนวน 58,103,900 บาท

การประมาณการรายจ่ายงบประมาณเงินกองทุน ประจำปีงบประมาณ พ.ศ. 2560 โดยกองทุนมีการประมาณการรายจ่ายจำนวนทั้งสิ้น 252,963,611.95 บาท และมีเงินต้นและผลประโยชน์ที่เกิดขึ้นจริง ณ 31 ตุลาคม 2560 จำนวนทั้งสิ้น 245,596,582.98 บาท คิดเป็นร้อยละ 97.09 โดยแสดงรายละเอียดตามประเภทกองทุนดังนี้

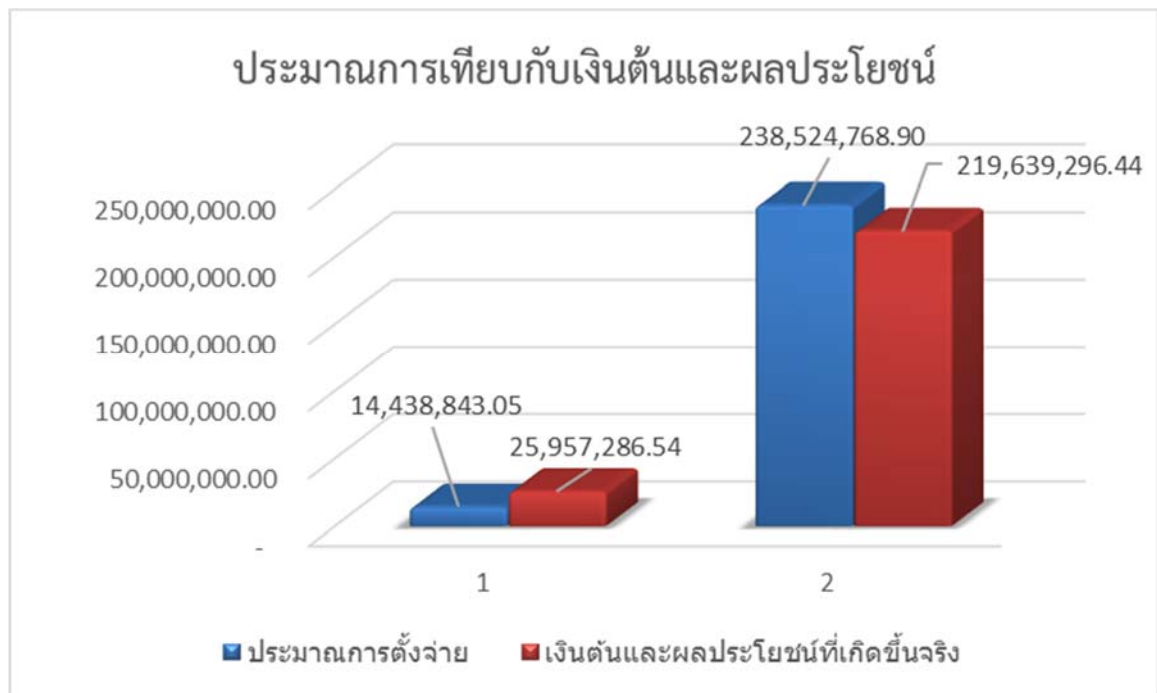
1. กองทุนที่ใช้ได้เฉพาะผลประโยชน์ ประมาณการรายจ่าย จำนวน 14,438,843.05 บาท มีเงินต้นและผลประโยชน์ที่เกิดขึ้นจริง จำนวน 25,957,286.54 บาท คิดเป็นร้อยละ 179.77

2. กองทุนที่ใช้ได้ทั้งเงินต้นและผลประโยชน์ ประมาณการรายจ่ายจำนวน 238,524,768.90 บาท มีเงินต้นและผลประโยชน์ที่เกิดขึ้นจริง จำนวน 219,639,296.44 บาท คิดเป็นร้อยละ 92.08

จากข้อมูลข้างต้นสรุปว่า เงินกองทุนมีการประมาณการงบประมาณรายจ่ายสูงกว่าเงินต้นและผลประโยชน์ที่เกิดขึ้นจริง จำนวน 7,367,028.97 บาท คิดเป็นร้อยละ 2.91

ตาราง 2 สรุปข้อมูลประมาณการรายจ่ายเทียบกับเงินต้นและผลประโยชน์ที่เกิดขึ้นจริงเงินกองทุน ประจำปีงบประมาณ พ.ศ. 2560

ประเภทกองทุน	ประมาณการตั้งจ่าย	เงินต้นและผลประโยชน์ที่เกิดขึ้นจริง	ส่วนต่าง	ร้อยละ
1. กองทุนที่ใช้ได้เฉพาะผลประโยชน์	14,438,843.05	25,957,286.54	11,518,443.49	179.77
2. กองทุนที่ใช้ได้ทั้งเงินต้นและผลประโยชน์	238,524,768.90	219,639,296.44	-18,885,472.46	92.08
<b>รวมทั้งสิ้น</b>	<b>252,963,611.95</b>	<b>245,596,582.98</b>	<b>-7,367,028.97</b>	<b>97.09</b>



แผนภูมิ 1 ประมาณการรายจ่ายเทียบกับเงินต้นและผลประโยชน์ที่เกิดขึ้นจริง



### นิยามศัพท์

ผลประโยชน์ หมายถึง ดอกผลสะสมของกองทุนตั้งแต่เริ่มตั้งกองทุน ซึ่งประกอบด้วย ดอกเบี้ย รายปี ดอกเบี้ยสะสม เงินที่ได้รับบริจาค เงินที่ได้มาโดยวิธีอื่น และดอกเบี้ยที่ประมาณการ ประจำปีงบประมาณ พ.ศ. 2560

### **สรุปผลการเบิกจ่ายงบประมาณเงินกองทุน ประจำปีงบประมาณ พ.ศ. 2560**

ผลการเบิกจ่ายรวมทั้งสิ้น **33,659,268.81** บาท ซึ่งเมื่อเทียบกับงบประมาณที่ได้รับจัดสรร คิดเป็นร้อยละ 56.65 โดยจำแนกการเบิกจ่ายตามประเภทกองทุน ดังนี้

1. กองทุนที่ใช้ได้เฉพาะผลประโยชน์ งบที่ได้รับจัดสรร จำนวน 1,308,500 บาท ผลการเบิกจ่าย จำนวน 229,902.89 บาท คิดเป็นร้อยละ 17.57

2. กองทุนที่ใช้ได้ทั้งเงินต้นและผลประโยชน์ งบที่ได้รับจัดสรร จำนวน 58,103,900 บาท ผลการเบิกจ่าย จำนวน 33,429,365.92 บาท คิดเป็นร้อยละ 57.53

งบประมาณเงินกองทุนคงเหลือในบัญชีเงินฝากรวมทุกกองทุนเป็นจำนวนเงินทั้งสิ้น 245,858,312.76 บาท ข้อมูล ณ วันที่ 31 ตุลาคม พ.ศ. 2560

\*หมายเหตุ ยอดเงินกองทุนดังกล่าว รวมกองทุนสวัสดิการมหาวิทยาลัยมหาสารคาม ที่ได้รับอนุมัติจากสภามหาวิทยาลัย เมื่อวันที่ 29 กันยายน 2560 จำนวนเงิน 261,729.58 บาท

### **ตาราง 3 ผลการเบิกจ่ายประจำปีงบประมาณ พ.ศ. 2560 จำแนกตามประเภทกองทุน**

ประเภทกองทุน	จำนวนกองทุนทั้งหมด	ประมาณการตั้งจ่าย	งบประมาณที่ขอตั้ง	เบิกจ่ายจริง	ร้อยละ
กองทุนที่ใช้ได้เฉพาะผลประโยชน์	16	14,438,843.05	1,308,500	229,902.89	17.57
กองทุนที่ใช้ได้ทั้งเงินต้นและผลประโยชน์	30	238,524,768.91	58,103,900	33,429,365.92	57.53
<b>รวม</b>	<b>46</b>	<b>252,963,611.96</b>	<b>59,412,400</b>	<b>33,659,268.81</b>	<b>56.65</b>



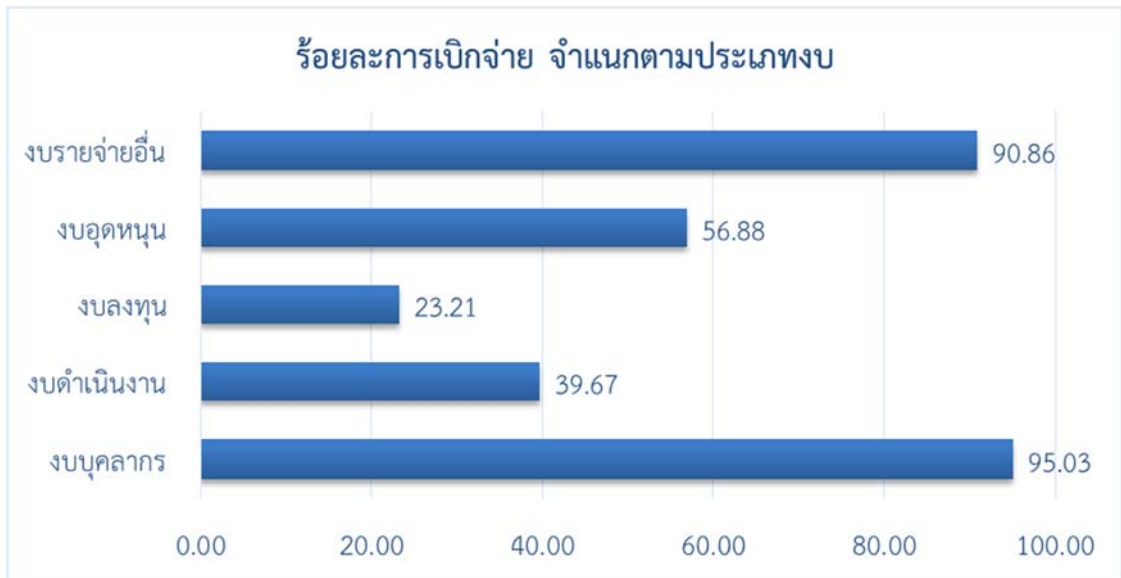
แผนภูมิ 2 ร้อยละผลการเบิกจ่ายจำแนกตามประเภทกองทุน

สรุปผลการเบิกจ่ายงบประมาณ (จำแนกตามประเภทงบรายจ่าย) ประจำปีงบประมาณ พ.ศ. 2560

ในปีงบประมาณ พ.ศ. 2560 การดำเนินงานของกองทุนมีการเบิกจ่ายภายใต้บุคคลากรมากที่สุด คิดเป็นร้อยละ 95.03 รองลงมาคืองบรายจ่ายอื่น คิดเป็นร้อยละ 90.86 งบอุดหนุน คิดเป็นร้อยละ 56.88 งบดำเนินงาน คิดเป็นร้อยละ 36.67 และงบลงทุน คิดเป็นร้อยละ 23.21 เมื่อเทียบกับงบประมาณรายจ่าย

ตาราง 4 ผลการเบิกจ่ายประจำปีงบประมาณ พ.ศ. 2560 เทียบระหว่างงบประมาณรายจ่ายกับผลการเบิกจ่าย (จำแนกตามประเภทงบรายจ่าย)

ลำดับ	ประเภทงบ	ตั้งงบประมาณ	เบิกจ่าย	ร้อยละ
1	งบบุคลากร	1,499,560	1,424,998.89	95.03
2	งบดำเนินงาน	12,351,440	4,899,829.89	36.67
3	งบลงทุน	907,000	210,481	23.21
4	งบอุดหนุน	39,574,400	22,508,067.60	56.88
5	งบรายจ่ายอื่น	5,080,000	4,615,891.43	90.86
<b>รวมทั้งสิ้น</b>		<b>59,412,400</b>	<b>33,659,268.81</b>	<b>56.65</b>



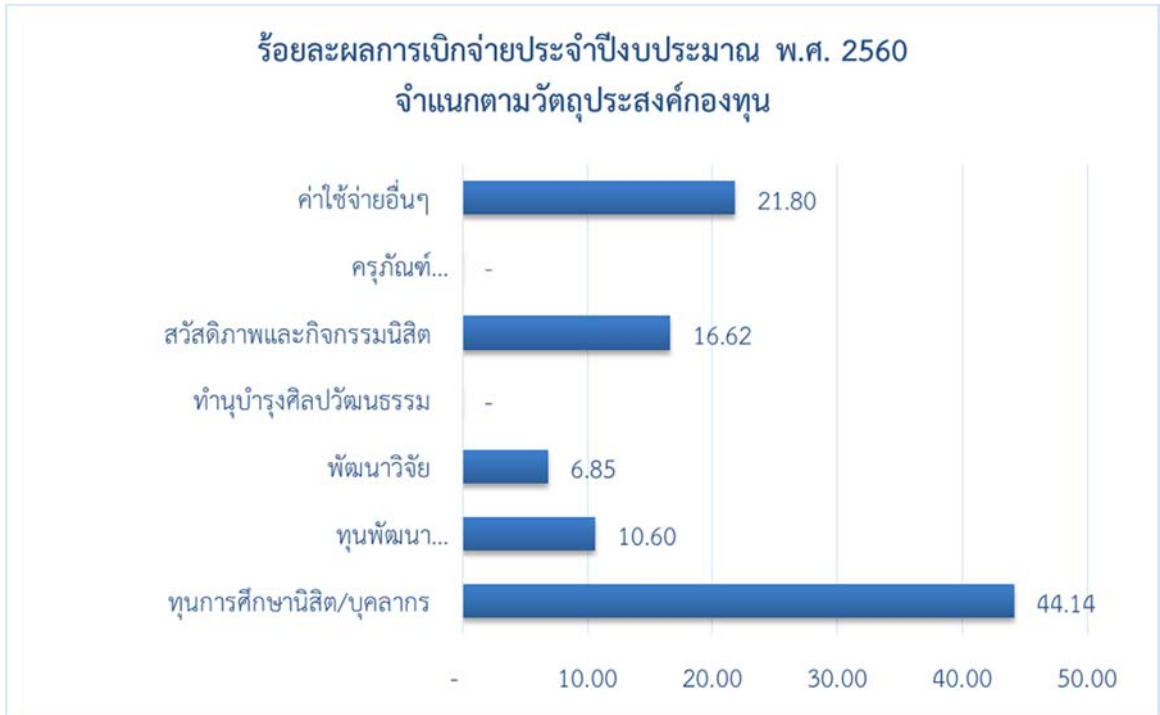
**แผนภูมิ 3 ร้อยละผลการเบิกจ่ายจำแนกตามประเภทงบ**

**สรุปผลการเบิกจ่ายงบประมาณ (จำแนกตามวัตถุประสงค์) ประจำปีงบประมาณ พ.ศ. 2560**

ในปีงบประมาณ พ.ศ. 2560 การดำเนินงานของกองทุนมีการเบิกจ่ายจัดสรรเป็นทุนการศึกษา ให้แก่นิสิตและบุคลากรมากที่สุด คิดเป็นร้อยละ 44.14 รองลงมาได้แก่ การบริหารจัดการและค่าใช้จ่าย อื่นๆ คิดเป็นร้อยละ 21.80 ทุนเพื่อสวัสดิภาพและกิจกรรมนิสิต คิดเป็นร้อยละ 16.62 ทุนพัฒนาบุคลากร คิดเป็นร้อยละ 10.60 และทุนพัฒนางานวิจัย คิดเป็นร้อยละ 6.85 ตามลำดับ

**ตาราง 5 ผลการเบิกจ่ายประจำปีงบประมาณ พ.ศ. 2560 (จำแนกตามวัตถุประสงค์)**

วัตถุประสงค์	ประเภทกองทุนที่เบิกจ่าย			
	กองทุนที่ใช้ได้ เฉพาะ ผลประโยชน์	กองทุนที่ใช้ได้ทั้ง เงินต้นและ ผลประโยชน์	รวม	ร้อยละ
1. ทุนการศึกษานิสิต/บุคลากร	-	14,856,618.96	14,856,618.96	44.14
2. ทุนพัฒนาบุคลากร	15,000	3,551,881.72	3,566,881.72	10.60
3. พัฒนางานวิจัย	13,995	2,290,654.57	2,304,649.57	6.85
4. ทำนุบำรุงศิลปวัฒนธรรม	-	-	-	-
5. สวัสดิภาพและกิจกรรมนิสิต	60,000	5,533,562	5,593,562	16.62
6. ครุภัณฑ์ที่ดินและสิ่งก่อสร้าง	-	-	-	-
7. ค่าใช้จ่ายอื่นๆ	140,907.89	7,196,648.67	7,337,556.56	21.80
<b>รวมทั้งสิ้น</b>	<b>229,902.89</b>	<b>33,429,365.92</b>	<b>33,659,268.81</b>	



แผนภูมิ 4 ร้อยละผลการเบิกจ่ายจำแนกตามวัตถุประสงค์กองทุน

ตาราง 6 สรุปงบประมาณเงินกองทุน ระหว่างงบประมาณรายจ่ายกับผลการเบิกจ่าย ประจำปีงบประมาณ พ.ศ. 2560

ลำดับ	ประเภทกองทุน/ รายชื่อกองทุน	คำขอตั้ง	ผลเบิกจ่าย	ร้อยละ
<b>รวมทั้งสิ้น</b>		<b>9,412,400</b>	<b>33,659,268.81</b>	<b>56.65</b>
<b>1. กองทุนที่ใช้ได้เฉพาะผลประโยชน์</b>		<b>1,308,500</b>	<b>229,902.89</b>	<b>17.57</b>
1	กองทุนกาญจนาภิเษกสมโภช	50,000	-	-
2	กองทุนคณะมนุษยศาสตร์ฯ	100,000	-	-
3	กองทุนคณะวิทยาศาสตร์	ไม่ตั้งงบ	-	-
4	กองทุนคุณหญิงอัมพร ฤชุพันธุ์	100,000	-	-
5	กองทุนนิติ 11 มธ.	3,000	-	-
6	กองทุนพงษ์ภิญโญ	20,000	-	-
7	กองทุนพลเอกสุพิทย์-สดาวัลย์ วรอุทัย	10,000	-	-
8	กองทุนพัฒนาคณะศึกษาศาสตร์	60,000	60,000	100
9	กองทุนมูลนิธิอาจารย์สุเทพ อัครถาวร	30,000	-	-
10	กองทุนเมตตาสามัคคี	10,000	-	-
11	กองทุนศาสตราจารย์ ดร.ฉวีลักษณ์	3,000	-	-

ลำดับ	ประเภทกองทุน/ รายชื่อกองทุน	ค่าขอตั้ง	ผลเบิกจ่าย	ร้อยละ
	บุญยะกาญจน			
12	กองทุนศูนย์สารนิเทศอีสานสิรินธร	ไม่ตั้งงบ	-	-
13	กองทุนสถาบันวิจัยวลัยรุกขเวช	243,000	140,907.89	57.99
14	กองทุนสถาบันวิจัยศิลปะและวัฒนธรรมอีสาน	160,000	-	-
15	กองทุนสำนักวิทยบริการ	15,000	15,000	100
16	กองทุนคณะพยาบาลศาสตร์	504,500	13,995	2.77
<b>2. กองทุนที่ใช้ได้ทั้งเงินต้น และผลประโยชน์</b>		<b>58,103,900</b>	<b>33,429,365.92</b>	<b>57.53</b>
1	กองทุนพัฒนามหาวิทยาลัย (ก.พ.ม.)	10,000,000	7,295,249.35	72.95
2	กองทุนพัฒนาบุคลากร (ก.พ.บ.)	5,000,000	3,484,417.71	69.69
3	กองทุนโครงการจัดตั้งคณะกรรมการบัญชีและการจัดการ	ไม่ตั้งงบ	-	-
4	กองทุนสำนักคอมพิวเตอร์	ไม่ตั้งงบ	-	-
5	กองทุนห้องศาสตราจารย์บุญชนะอรรถากร	ไม่ตั้งงบ	-	-
6	กองทุนพัฒนาคณะเทคโนโลยี	ไม่ตั้งงบ	-	-
7	กองทุนสวัสดิภาพนิสิต มหาวิทยาลัยมหาสารคาม	8,500,000	7,485,784.95	88.07
8	กองทุนสนับสนุนการวิจัยและพัฒนาสถาบันวิจัยวลัยรุกขเวช	255,000	237,936	93.31
9	กองทุนส่งเสริมและพัฒนางานวิจัย	4,000,000	2,785,377	69.63
10	กองทุนส่งเสริมการพัฒนาตำแหน่งทางวิชาการ	5,000,000	2,705,178	54.10
11	กองทุนศาสตราจารย์ นายแพทย์ อดุลย์ - อรสา วิริยเวชกุล	100,000	-	-
12	กองทุนรางวัลทุนชาญวิทย์ เกษตรศิริ	ไม่ตั้งงบ	-	-
13	กองทุนพิพิธภัณฑน์มหาวิทยาลัยมหาสารคาม	ไม่ตั้งงบ	-	-
14	กองทุนพัฒนาคณะวิทยาการสารสนเทศ	ไม่ตั้งงบ	-	-
15	กองทุนมหาวิทยาลัยมหาสารคามเฉลิมพระเกียรติฯ 60 ปี	2,000,000	-	-
16	กองทุนศาสตราจารย์รัถพร ชังธาดา	3,000	-	-
17	กองทุน Prof. Adolf Nahrstedt Scholarship	400,000	389,800	97.45
18	กองทุน Prof. Richards' Scholarship Fund	40,000	8,800	22.00

ลำดับ	ประเภทกองทุน/ รายชื่อกองทุน	ค่าขอตั้ง	ผลเบิกจ่าย	ร้อยละ
19	กองทุนสมเด็จพระเทพรัตนราชสุดาฯ สยามบรมราชกุมารี	6,500,000	6,433,139.25	98.97
20	กองทุนพัฒนากิจกรรมนิสิต คณะการท่องเที่ยวและการโรงแรม	100,000	-	-
21	กองทุนพัฒนาโรงเรียนสาธิตมหาวิทยาลัยมหาสารคาม	12,147,900	1,087,734.94	8.95
22	กองทุนศูนย์บริการทางการแพทย์เฉลิมพระเกียรติ	2,850,000	818,587	28.72
23	กองทุนพัฒนาบุญชม ศรีสะอาด	20,000	-	-
24	กองทุนสนับสนุนกิจการนิสิต วิทยาลัยดุริยางค์ศิลป์	15,000	15,000	100
25	กองทุน ศาสตราจารย์กิตติคุณ นายแพทย์เฉลิม วราวิทย์ คณะแพทยศาสตร์	20,000	4,500	22.50
26	กองทุนรองศาสตราจารย์ ดร.บุญชม ไชยโกษี	15,000	-	-
27	กองทุนซาลี-ปิตยา นาวานุเคราะห์ คณะสิ่งแวดล้อมและทรัพยากรศาสตร์	ไม่ตั้งงบ	-	-
28	กองทุนคณะเภสัชศาสตร์ มหาวิทยาลัยมหาสารคาม	1,000,000	617,861.72	61.79
29	กองทุนคณะวิศวกรรมศาสตร์ มหาวิทยาลัยมหาสารคาม	ไม่ตั้งงบ	-	-
30	กองทุนการศึกษาและพัฒนานิสิต คณะแพทยศาสตร์ มหาวิทยาลัยมหาสารคาม	138,000	60,000	43.48

ตาราง 7 รายละเอียดผลการเบิกจ่ายงบประมาณเงินกองทุน (แสดงตามประเภทรายการ) ประจำปีงบประมาณ พ.ศ. 2560

ชื่อกองทุน	งบประมาณ ที่จัดจ่าย ปี 2560	ผลการเบิกจ่ายจำแนกตามประเภทรายการที่ขอตั้งจ่ายประจำปี							อื่นๆ
		รวมเบิกจ่าย	ทุนการศึกษา	ทุนพัฒนาบุคลากร	ทุนวิจัย	ทำนุบำรุง	สวัสดิภาพและกิจการนิสิต	ครุภัณฑ์สิ่งก่อสร้าง	
รวมทั้งสิ้นเป็นเงิน	59,412,400	33,659,268.81	14,856,618.96	3,566,881.72	2,304,649.57	-	5,593,562	-	7,337,556.56
กองทุนที่ใช้ได้เฉพาะผลประโยชน์	1,308,500	229,902.89	-	-	13,995	-	60,000	-	155,907.89
1 กองทุนกาญจนาภิเษกสมโภช	50,000	-	-	-	-	-	-	-	-
2 กองทุนคณะมนุษยศาสตร์และสังคมศาสตร์	100,000	-	-	-	-	-	-	-	-
3 กองทุนคณะวิทยาศาสตร์	ไม่ตั้งงบ	-	-	-	-	-	-	-	-
4 กองทุนคุณหญิงอัมพร ฤทธิพันธุ์	100,000	-	-	-	-	-	-	-	-
5 กองทุนนิติ 11 มธ.	3,000	-	-	-	-	-	-	-	-
6 กองทุนพงษ์ภิญโญ	20,000	-	-	-	-	-	-	-	-
7 กองทุนพลเอกสุพิทย์-ลดาวัลย์ วรอุทัย	10,000	-	-	-	-	-	-	-	-
8 กองทุนพัฒนาคณะศึกษาศาสตร์	60,000	60,000	-	-	-	-	60,000	-	-
9 กองทุนมูลนิธิอานามรณ อดิถาวร	30,000	-	-	-	-	-	-	-	-
10 กองทุนเมตตาสามัคคี	10,000	-	-	-	-	-	-	-	-
11 กองทุนศาสตราจารย์ ดร.ฉวีลักษณ์ บุณยะกาญจน	3,000	-	-	-	-	-	-	-	-

ชื่อกองทุน	งบประมาณ ที่จัดจ่าย ปี 2560	ผลการเบิกจ่ายจำแนกตามประเภทรายการที่ขอตั้งจ่ายประจำปี							
		รวมเบิกจ่าย	ทุนการศึกษา	ทุนพัฒนาบุคลากร	ทุนวิจัย	ทำนุบำรุง	สวัสดิภาพ และกิจการ นิสิต	ครุภัณฑ์ สิ่งก่อสร้าง	อื่นๆ
12 กองทุนศูนย์สารนิเทศอีสานสิรินธร	ไม่ตั้งงบ	-	-	-	-	-	-	-	-
13 กองทุนสถาบันวิจัยลุ่มภูเข	243,000	140,907.89	-	-	-	-	-	-	140,907.89
14 กองทุนสถาบันวิจัยศิลปะและวัฒนธรรมฯ	160,000	-	-	-	-	-	-	-	-
15 กองทุนสำนักวิทยบริการ	15,000	15,000	-	-	-	-	-	-	15,000
16 กองทุนคณะพยาบาลศาสตร์	504,500	13,995	-	-	13,995	-	-	-	-
<b>กองทุนที่ใช้ตั้งเงินต้น และผลประโยชน์</b>	<b>58,103,900</b>	<b>33,429,365.92</b>	<b>14,856,618.96</b>	<b>3,551,881.72</b>	<b>2,290,654.57</b>	<b>-</b>	<b>5,533,562</b>	<b>-</b>	<b>7,196,648.67</b>
1 กองทุนพัฒนามหาวิทยาลัยมหาสารคาม (ก.พ.ม.)	10,000,000	7,295,249.35	4,480,860	-	2,215,654.57	-	-	-	598,734.78
2 กองทุนพัฒนาบุคลากรมหาวิทยาลัย มหาสารคาม (ก.พ.บ)	5,000,000	3,484,417.71	3,469,019.71	-	-	-	-	-	15,398
3 กองทุนโครงการจัดตั้งคณะการบัญชีฯ	ไม่ตั้งงบ	-	-	-	-	-	-	-	-
4 กองทุนสำนักคอมพิวเตอร์	ไม่ตั้งงบ	-	-	-	-	-	-	-	-
5 กองทุนห้องศาสตราจารย์บุญชนะอัตถการ	ไม่ตั้งงบ	-	-	-	-	-	-	-	-
6 กองทุนพัฒนาคณะเทคโนโลยี	ไม่ตั้งงบ	-	-	-	-	-	-	-	-
7 กองทุนสวัสดิภาพนิสิต มหาวิทยาลัย มหาสารคาม	8,500,000	7,485,784.95	-	-	-	-	4,780,249	-	2,705,535.95
8 กองทุนสนับสนุนการวิจัยและพัฒนา สถาบันวิจัยลุ่มภูเข	255,000	237,936	-	234,020	-	-	-	-	3,916.00



ชื่อกองทุน	งบประมาณ ที่จัดจ่าย ปี 2560	ผลการเบิกจ่ายจำแนกตามประเภทรายการที่ขอตั้งจ่ายประจำปี							
		รวมเบิกจ่าย	ทุนการศึกษา	ทุนพัฒนาบุคลากร	ทุนวิจัย	ทำนุบำรุง	สวัสดิภาพ และกิจการ นิสิต	ครุภัณฑ์ สิ่งก่อสร้าง	อื่นๆ
9 กองทุนส่งเสริมและพัฒนางานวิจัย	4,000,000	2,785,377	-	-	-	-	-	-	2,785,377.00
10 กองทุนส่งเสริมการพัฒนาตำแหน่งทางวิชาการ	5,000,000	2,705,178	-	2,700,000	-	-	-	-	5,178.00
11 กองทุนศาสตราจารย์นายแพทย์ อดุลย์ - อรสา วิริยะเวทกุล	100,000	-	-	-	-	-	-	-	-
12 กองทุนรางวัลทุนชาญวิทยุ เกษตรศิริ	ไม่ตั้งงบ	-	-	-	-	-	-	-	-
13 กองทุนพิพิธภัณฑสถานวิทยุวิทยาลัย มหาวิทยาลัยมหาสารคาม	ไม่ตั้งงบ	-	-	-	-	-	-	-	-
14 กองทุนพัฒนาคณะวิทยาการสารสนเทศ	ไม่ตั้งงบ	-	-	-	-	-	-	-	-
15 กองทุนเฉลิมพระเกียรติพระบาทสมเด็จพระเจ้าอยู่หัว 60 ปี	2,000,000	-	-	-	-	-	-	-	-
16 กองทุนรองศาสตราจารย์ธพร ชั่งงาดา	3,000	-	-	-	-	-	-	-	-
17 กองทุน Prof. Adolf. Nahrstedt Scholarship	400,000	389,800	389,800	-	-	-	-	-	-
18 กองทุน Prof. Richards' Scholarship Fund	40,000	8,800	8,800	-	-	-	-	-	-
19 กองทุนสมเด็จพระเทพรัตนราชสุดาฯ สยามบรมราชกุมารี	6,500,000	6,433,139.25	6,433,139.25	-	-	-	-	-	-
20 กองทุนพัฒนากิจการรมิสิต คณะการท่องเที่ยงและการโรงแรม	100,000	-	-	-	-	-	-	-	-

ชื่อกองทุน	งบประมาณ ที่จัดจ่าย ปี 2560	ผลการเบิกจ่ายจำแนกตามประเภทรายการที่ขอตั้งจ่ายประจำปี							
		รวมเบิกจ่าย	ทุนการศึกษา	ทุนพัฒนาบุคลากร	ทุนวิจัย	ทำนุบำรุง	สวัสดิภาพและกิจการรมนิติต	ครุภัณฑ์สิ่งก่อสร้าง	อื่นๆ
21 กองทุนพัฒนาโรงเรียนสาธิตมหาวิทยาลัยมหาสารคาม - ฝ่ายมัธยม	12,147,900	1,087,734.94	-	-	75,000	-	753,313	-	259,421.94
- ฝ่ายประถม	34,120,000	-	-	-	-	-	-	-	-
22 กองทุนศูนย์บริการทางการแพทย์เฉลิมพระเกียรติ	1,879,000	1,087,734.94	-	-	75,000	-	753,313	-	259,421.94
23 กองทุนพัฒนาบุญชม ศรีสะอาด	2,850,000	818,587	-	-	-	-	-	-	818,587
24 กองทุนสนับสนุนงานด้านกิจการนิสิตวิทยาลัยดุริยางคศิลป์	20,000	-	-	-	-	-	-	-	-
25 กองทุนศาสตราจารย์ กิตติคุณ นายแพทย์เฉลิม วราวิทย์	15,000	15,000	15,000	-	-	-	-	-	-
26 กองทุนรองศาสตราจารย์ ดร.บุญชม ไชยโกษี	20,000	4,500	-	-	-	-	-	-	4,500
27 กองทุนชาติ-ปิตุยา นาวานุเคราะห์ คณะสิ่งแวดล้อมและทรัพยากรศาสตร์	15,000	-	-	-	-	-	-	-	-
28 กองทุนคณะเภสัชศาสตร์	ไม่ตั้งงบ	-	-	-	-	-	-	-	-
29 กองทุนคณะวิศวกรรมศาสตร์ มหาวิทยาลัยมหาสารคาม	1,000,000	617,861.72	-	617,861.72	-	-	-	-	-
30 กองทุนการศึกษาและพัฒนานิสิตคณะแพทยศาสตร์	ไม่ตั้งงบ	-	-	-	-	-	-	-	-
	138,000	60,000	60,000	-	-	-	-	-	-

ตาราง 8 รายละเอียดผลการเบิกจ่ายงบประมาณเงินกองทุน (แสดงตามประเภทงบรายจ่าย) ประจำปีงบประมาณ พ.ศ. 2560

ลำดับ	ประเภทกองทุน/ รายชื่อกองทุน	คำขอตั้ง	รวมเบิกจ่าย	งบบุคลากร	งบดำเนินงาน		งบลงทุน	งบอุดหนุน	งบรายจ่ายอื่น
					ค่าตอบแทน/ วัสดุ/วัสดุ	สาธารณูปโภค			
	รวมทั้งสิ้น	59,412,400	33,659,268.81	1,424,998.89	4,867,728.84	32,101.05	210,481	22,508,067.60	4,615,891.43
1.	กองทุนที่ใช้เฉพาะผลประโยชน์	1,308,500	229,902.89	126,972.89	13,935.00	-	28,995	60,000	-
1	กองทุนกาญจนาภิเษกสมโภช	50,000	-	-	-	-	-	-	-
2	กองทุนคณะมนุษยศาสตร์และสังคมศาสตร์	100,000	-	-	-	-	-	-	-
3	กองทุนคณะวิทยาศาสตร์	ไม่ตั้งงบ	-	-	-	-	-	-	-
4	กองทุนคุณหญิงอัมพร ฤชุพันธุ์	100,000	-	-	-	-	-	-	-
5	กองทุนนิติ 11 มธ.	3,000	-	-	-	-	-	-	-
6	กองทุนพงษ์ภิญโญ	20,000	-	-	-	-	-	-	-
7	กองทุนพลเอกสุพิทยะ-ศดาวลัย วรอุทัย	10,000	-	-	-	-	-	-	-
8	กองทุนพัฒนาคณะศึกษาศาสตร์	60,000	60,000	-	-	-	-	60,000	-
9	กองทุนมูลนิธิอาจารย์สุเทพ อัครถาวร	30,000	-	-	-	-	-	-	-
10	กองทุนเมตตาสามัคคี	10,000	-	-	-	-	-	-	-
11	กองทุนศาสตราจารย์ ดร.ฉวีลักษณ์ บุญยะกาญจน	3,000	-	-	-	-	-	-	-
12	กองทุนศูนย์สารนิเทศอีสานสิรินธร	ไม่ตั้งงบ	-	-	-	-	-	-	-

ลำดับ	ประเภทกองทุน/ รายชื่อกองทุน	ค่าขอตั้ง	รวมเบิกจ่าย	งบบุคลากร	งบดำเนินงาน		งบลงทุน	งบรายจ่ายอื่น
					ค่าตอบแทน/ ใช้สอย/วัสดุ	สาธารณูปโภค		
13	กองทุนสถาบันวิจัยวลัยรุกขเวช	243,000	140,907.89	126,972.89	13,935		-	-
14	กองทุนสถาบันวิจัยศิลปะและวัฒนธรรมอีสาน	160,000	-					
15	กองทุนสำนักวิทยบริการ	15,000	15,000			15,000		
16	กองทุนคณะพยาบาลศาสตร์	504,500	13,995			13,995		
<b>2.</b>	<b>กองทุนที่ใช้ได้ทั้งเงินต้น และผลประโยชน์</b>	<b>58,103,900</b>	<b>33,429,365.92</b>	<b>1,298,026</b>	<b>4,853,793.84</b>	<b>32,101.05</b>	<b>22,448,067.60</b>	<b>4,615,891.43</b>
1	กองทุนพัฒนามหาวิทยาลัย (ก.พ.ม.)	10,000,000	7,295,249.35		12,880		7,282,369.35	
2	กองทุนพัฒนามหาวิทยาลัย (ก.พ.บ.)	5,000,000	3,484,417.71		15,398			3,469,019.71
3	กองทุนโครงการจัดตั้งคณะการบัญชีและการจัดการ	ไม่ตั้งงบ	-					
4	กองทุนสำนักคอมพิวเตอร์	ไม่ตั้งงบ	-					
5	กองทุนห้องศาสตราจารย์บุญชนะ อีตถากร	ไม่ตั้งงบ	-					
6	กองทุนพัฒนาคณะเทคโนโลยี	ไม่ตั้งงบ	-					
7	กองทุนสวัสดิภาพนิสิต มหาวิทยาลัยมหาสารคาม	8,500,000	7,485,784.95	1,298,026	1,193,922.90	32,101.05	4,780,249	-
8	กองทุนสนับสนุนการวิจัยและพัฒนาสถาบันวิจัยวลัยรุกขเวช	255,000	237,936		3,916		234,020	

ลำดับ	ประเภทกองทุน/ รายชื่อกองทุน	ค่าขอตั้ง	รวมเบิกจ่าย	งบบุคลากร	งบดำเนินงาน		งบลงทุน	งบรายจ่ายอื่น
					ค่าตอบแทน/ ใช้สอย/วัสดุ	สาธารณูปโภค		
9	กองทุนส่งเสริมและพัฒนางานวิจัย	4,000,000	2,785,377			2,785,377		
10	กองทุนส่งเสริมการพัฒนาด้านตำแหน่งทางวิชาการ	5,000,000	2,705,178			5,178	2,700,000	
11	กองทุนศาสตราจารย์ นายแพทย์ อดุลย์ - อรสา วิริยะเวทกุล	100,000	-					
12	กองทุนรางวัลทุนชญาญวิทย์ เกษตรศิริ	ไม่ตั้งงบ	-					
13	กองทุนพิพิธภัณฑสถานวิทยาลัย มหาสารคาม	ไม่ตั้งงบ	-					
14	กองทุนพัฒนาคณะวิทยาการ สารสนเทศ	ไม่ตั้งงบ	-					
15	กองทุนมหาวิทยาลัยมหาสารคามเฉลิม พระเกียรติฯ 60 ปี	2,000,000	-					
16	กองทุนศาสตราจารย์ถาวร ชิงช้าดา	3,000	-					
17	กองทุน Prof. Adolf Nahistedt Scholarship	400,000	389,800					389,800
18	กองทุน Prof. Richards' Scholarship Fund	40,000	8,800					8,800
19	กองทุนสมเด็จพระเทพรัตนราชสุดาฯ สยามบรมราชกุมารี	6,500,000	6,433,139.25				6,433,139.25	
20	กองทุนพัฒนาภารกิจรรมนีสิต คณะการ ท่องเที่ยวและการโรงแรม	100,000	-					

ลำดับ	ประเภทกองทุน/ รายชื่อกองทุน	ค่าขอตั้ง	รวมเบิกจ่าย	งบบุคลากร	งบดำเนินงาน		งบลงทุน	งบอุดหนุน	งบรายจ่ายอื่น
					ค่าตอบแทน/ ใช้สอย/วัสดุ	สาธารณูปโภค			
21	กองทุนพัฒนาโรงเรียนสาธิต มหาวิทยาลัยมหาสารคาม	12,147,900	1,087,734.94		259,421.94	-		697,903	130,410
22	กองทุนศูนย์บริการทางการแพทย์เฉลิม พระเกียรติ	2,850,000	818,587		573,200			245,387	
23	กองทุนพัฒนาบุญชม ศรีสะอาด	20,000	-						
24	กองทุนสนับสนุนกิจการนิสิต วิทยาลัย ศรียางค์คีลี	15,000	15,000					15,000	
25	กองทุน ศาสตราจารย์กิตติคุณ นายแพทย์เฉลิม วรวิทย์ คณะ แพทยศาสตร์	20,000	4,500		4,500			-	
26	กองทุนรองศาสตราจารย์ ดร.บุญชม ไชยโกษี	15,000	-						
27	กองทุนชลี-ปติยา นวานุเคราะห์ คณะสิ่งแวดล้อมและทรัพยากรศาสตร์	ไม่ตั้งงบ	-						
28	กองทุนคณะเภสัชศาสตร์ มหาวิทยาลัยมหาสารคาม	1,000,000	617,861.72						617,861.72
29	กองทุนคณะวิศวกรรมศาสตร์ มหาวิทยาลัยมหาสารคาม	ไม่ตั้งงบ	-						
30	กองทุนการศึกษาและพัฒนา คณะแพทยศาสตร์ มหาวิทยาลัย มหาสารคาม	1,380,000	60,000					60,000	

รายละเอียดงบประมาณรายจ่ายเงินกองทุน ประจำปีงบประมาณ พ.ศ. 2560

ตาราง 9 รายละเอียดงบประมาณรายจ่ายเงินกองทุน (แสดงระดับรายการ) ประจำปีงบประมาณ พ.ศ. 2560

งบรายจ่าย-รายการ	งบประมาณ ปี 2560	
	ได้รับจัดสรร	เบิกจ่ายจริง
รวมทั้งสิ้น	59,412,400	33,659,268.81
กองทุนที่ใช้ได้เฉพาะผลประโยชน์	1,308,500	229,902.89
1 กองทุนกาญจนาภิเษกสมโภช	50,000	-
1. งบเงินอุดหนุน	50,000	-
1.1 ทุนการศึกษานิสิตที่เรียนดีแต่ยากจน และช่วยเหลือสังคม	50,000	-
2 กองทุนคณะมนุษยศาสตร์และสังคมศาสตร์	100,000	-
1. งบเงินอุดหนุน	100,000	-
1.1 อุดหนุนทุนการศึกษานิสิตชาวไทย และชาวต่างชาติ	100,000	-
1.2 อุดหนุนทุนการศึกษานิสิตเรียนดีแต่ ยากจน	-	-
3 กองทุนคุณหญิงอัมพร ฤชุพันธุ์	100,000	-
1. งบเงินอุดหนุน	100,000	-
1.1 ทุนการศึกษานิสิตที่ยากจนแต่มีความ ใฝ่เรียนอย่างจริงจัง	100,000	-
4 กองทุน นิติ 11 มธ.	3,000	-
1. งบเงินอุดหนุน	3,000	-
1.1 ทุนการศึกษานิสิตที่ขาดแคลนทุน ทรัพย์ มีความประพฤติดีและขยันหมั่นเพียร	3,000	-
5 กองทุนพงษ์กัญญา	20,000	-
1. งบเงินอุดหนุน	20,000	-
1.1 ทุนการศึกษานิสิตที่เรียนดีแต่ยากจน	20,000	-
6 กองทุนพลเอกสุพิทย์-ลดาวัลย์ วรอุทัย	10,000	-
1. งบเงินอุดหนุน	10,000	-

งบรายจ่าย-รายการ	งบประมาณ ปี 2560	
	ได้รับจัดสรร	เบิกจ่ายจริง
1.1 อุดหนุนการพัฒนาอาจารย์มหาวิทยาลัยมหาสารคาม	10,000	-
<b>7 กองทุนพัฒนาคณะศึกษาศาสตร์</b>	<b>60,000</b>	<b>60,000</b>
<b>1. งบเงินอุดหนุน</b>	<b>60,000</b>	<b>60,000</b>
1.1 อุดหนุนการจัดกิจกรรมทางด้านวิชาการหรือบำเพ็ญประโยชน์ของนิสิต	60,000	60,000
<b>8 กองทุนมูลนิธิอาจารย์สุเทพ อัครถาวร</b>	<b>30,000</b>	<b>-</b>
<b>1. งบเงินอุดหนุน</b>	<b>30,000</b>	<b>-</b>
1.1 ทุนการศึกษานิสิตที่ขาดแคลนและมีความประพฤติดี	30,000	-
<b>9 กองทุนเมตตาสามัคคี</b>	<b>10,000</b>	<b>-</b>
<b>1. งบเงินอุดหนุน</b>	<b>10,000</b>	<b>-</b>
1.1 ทุนการศึกษานิสิตที่เรียนดีแต่ยากจน	10,000	-
<b>10 กองทุนศาสตราจารย์ ดร.ฉวีลักษณ์ บุญยะกาญจน</b>	<b>3,000</b>	<b>-</b>
<b>1. งบเงินอุดหนุน</b>	<b>3,000</b>	<b>-</b>
1.1 ทุนการศึกษานิสิตที่เรียนดีแต่ขาดแคลนทุนทรัพย์	3,000	-
<b>11 กองทุนสถาบันวิจัยวลัยรุกขเวช</b>	<b>243,000</b>	<b>140,907.89</b>
<b>1. งบบุคลากร</b>	<b>148,000</b>	<b>126,972.89</b>
<b>1.1 ค่าจ้างชั่วคราว</b>	<b>148,000</b>	<b>126,972.89</b>
1.1.1 นักวิชาการคอมพิวเตอร์ อัตรา 11,680 บาท จำนวน 1 อัตรา	148,000	126,972.89
<b>2. งบดำเนินงาน</b>	<b>35,000</b>	<b>13,935</b>
<b>2.1 ค่าตอบแทน</b>	<b>10,000</b>	<b>3,400</b>
2.1.1 ค่าตอบแทนคณะกรรมการ	10,000	3,400
<b>2.2 ค่าใช้สอย</b>	<b>10,000</b>	<b>7,676</b>
2.2.1 ค่ารับรองและพิธีการ	10,000	1,320
2.2.2 เงินสมทบประกันสังคมในฐานะนายจ้าง	-	6,356



งบรายจ่าย-รายการ	งบประมาณ ปี 2560	
	ได้รับจัดสรร	เบิกจ่ายจริง
2.3 ค่าวัสดุ	15,000	2,859
2.3.1 วัสดุสำนักงาน	15,000	2,859
3. งบเงินอุดหนุน	40,000	-
3.1 อุดหนุนทุนวิจัยสำหรับบุคลากร สถาบันวิจัยวลัยรุกขเวช	40,000	-
4. งบรายจ่ายอื่น	20,000	-
4.1 เงินสำรองจ่ายในกรณีฉุกเฉินหรือ จำเป็นเร่งด่วน	20,000	-
12 กองทุนสถาบันวิจัยศิลปะและวัฒนธรรมอีสาน	160,000	-
1. งบเงินอุดหนุน	160,000	-
1.1 โครงการด้านทำนุบำรุงศิลปะและ วัฒนธรรม	60,000	-
1.2 โครงการอบรมสัมมนาเพื่อพัฒนา บุคลากรด้านศิลปวัฒนธรรม	50,000	-
1.3 โครงการส่งเสริมและสนับสนุนการ เผยแพร่ด้านทำนุบำรุงศิลปวัฒนธรรม	50,000	-
13 กองทุนสำนักวิทยบริการ	15,000	15,000
1. งบเงินอุดหนุน	15,000	15,000
1.1 โครงการฝึกอบรมเชิงปฏิบัติการ เรื่อง การเขียนผลงานเชิงวิเคราะห์ และสังเคราะห์ จากงานประจำ	15,000	15,000
14 กองทุนคณะพยาบาลศาสตร์	504,500	13,995
1. งบเงินอุดหนุน	504,500	13,995
1.1 อุดหนุนการพัฒนาด้านการเรียนการ สอน	56,100	-
1.2 อุดหนุนทุนการศึกษา/ดูงาน/ ฝึกอบรม/สัมมนา/เสนอผลงานวิจัยบุคลากรของ คณะ	392,300	13,995
1.3 อุดหนุนกิจกรรมเพื่อพัฒนาคณะ	56,100	-
กองทุนที่ใช้ได้ทั้งเงินต้น และผลประโยชน์	58,103,900	33,429,365.92
1 กองทุนพัฒนามหาวิทยาลัยมหาสารคาม (ก.พ.ม.)	10,000,000	7,295,249.35

งบรายจ่าย-รายการ	งบประมาณ ปี 2560	
	ได้รับจัดสรร	เบิกจ่ายจริง
1. งบดำเนินงาน	-	12,880
1.1 ค่าตอบแทน	-	11,800
1.1.1 ค่าเบี้ยประชุมคณะกรรมการ	-	11,800
1.2 ค่าใช้สอย	-	1,080
1.2.1 ค่ารับรองและพิธีการ	-	1,080
2. งบเงินอุดหนุน	10,000,000	7,282,369.35
1.1 ทุนสนับสนุนบุคลากรศึกษาต่อ ภายในประเทศ, ทุนพัฒนามหาวิทยาลัย, ทุนค่า หน่วยกิต, ทุนศึกษาต่อในประเทศ, ทุนเสนอ ผลงานวิชาการ/วิจัย (บุคลากรสายวิชาการ/ นักวิจัย/นิสิต), ทุนส่งเสริมโครงการพัฒนา ภาษาอังกฤษ(บุคลากรสายวิชาการ), ทุนวิจัยระยะ สั้น, ทุนสนับสนุนนิสิต (Inbound/Oubound), ทุน ภูมิพล	10,000,000	7,282,369.35
2 กองทุนพัฒนาบุคลากรมหาวิทยาลัยมหาสารคาม (ก.พ.บ.)	5,000,000	3,484,417.71
1. งบดำเนินงาน	-	15,398
1.1 ค่าตอบแทน	-	13,000
1.1.1 ค่าเบี้ยประชุมคณะกรรมการ	-	13,000
1.2 ค่าใช้สอย	-	2,398
1.2.1 ค่ารับรองและพิธีการ	-	1,800
1.2.2 ค่าธรรมเนียมการโอน	-	598
2. งบรายจ่ายอื่น	5,000,000	3,469,019.71
1.1 ทุนสนับสนุนบุคลากรเพื่อศึกษาต่อ ณ ต่างประเทศ	5,000,000	3,469,019.71
3 กองทุนสวัสดิภาพนิสิตมหาวิทยาลัยมหาสารคาม	8,500,000	7,485,784.95
1. งบบุคลากร	1,351,560	1,298,026
1.1 ค่าจ้างชั่วคราว	1,351,560	1,298,026
อัตราเดิม		
1.1.1 เจ้าหน้าที่บริหารงานทั่วไป อัตรา	140,160	108,232

งบรายจ่าย-รายการ	งบประมาณ ปี 2560	
	ได้รับจัดสรร	เบิกจ่ายจริง
11,680 บาท จำนวน 1 อัตรา		
1.1.2 นักวิชาการศึกษา อัตรา 11,680 บาท จำนวน 3 อัตรา	420,480	420,480
1.1.3 พนักงานขับรถ อัตรา 7,530 บาท จำนวน 6 อัตรา	542,160	529,200
1.1.4 เจ้าหน้าที่กึ่งชีพ อัตรา 6,910 บาท จำนวน 3 อัตรา	248,760	240,114
<b>2. งบดำเนินงาน</b>	<b>1,783,440</b>	<b>1,226,023.95</b>
<b>2.1 ค่าตอบแทน</b>	<b>975,040</b>	<b>797,160</b>
2.1.1 ค่าตอบแทนการปฏิบัติงานนอกเวลา ราชการเจ้าหน้าที่หน่วยสวัสดิภาพนิสิต	736,000	576,600
2.1.2 ค่าตอบแทนการปฏิบัติงานเจ้าหน้าที่ ตำรวจ สภ. เขวาใหญ่	219,000	219,000
2.1.3 ค่าตอบแทนการจ้างงานนิสิต/ ค่าตอบแทนนิสิตจิตอาสา	20,040	-
2.1.4 ค่าเบี้ยประกันอุบัติเหตุกลุ่มสำหรับ ผู้ปฏิบัติงาน	-	1,560
<b>2.2 ค่าใช้สอย</b>	<b>460,000</b>	<b>198,342.20</b>
2.2.1 ค่าซ่อมแซมครุภัณฑ์	20,000	-
2.2.2 ค่าประกันภัยรถยนต์	150,000	100,874.23
2.2.3 ค่าซ่อมแซมยานพาหนะ	100,000	28,537.97
2.2.4 ค่าเบี้ยเลี้ยง ค่าเช่าที่พักและพาหนะ	90,000	6,376
2.2.5 ค่าสาธารณกุศล	10,000	300
2.2.6 ค่ารับรองและพิธีการ	20,000	3,375
2.2.7 เงินประกันสังคม (ในฐานะนายจ้าง)	70,000	58,379
2.2.8 ค่าธรรมเนียมเปิดบัญชีธนาคาร	-	500
<b>2.3 ค่าวัสดุ</b>	<b>318,400</b>	<b>198,420.70</b>
2.3.1 วัสดุเชื้อเพลิงและหล่อลื่น	200,000	137,902.70
2.3.2 วัสดุวิทยาศาสตร์หรือการแพทย์	48,000	27,398
2.3.3 วัสดุเครื่องแบบ	50,400	33,120

งบรายจ่าย-รายการ	งบประมาณ ปี 2560	
	ได้รับจัดสรร	เบิกจ่ายจริง
2.3.4 วัสดุสำนักงาน	20,000	-
<b>2.4 ค่าสาธารณูปโภค</b>	<b>30,000</b>	<b>32,101.05</b>
2.4.1 ค่าบริการโทรศัพท์	30,000	32,101.05
<b>3. งบลงทุน</b>	<b>120,000</b>	<b>181,486</b>
<b>3.1 ค่าครุภัณฑ์</b>	<b>120,000</b>	<b>181,486</b>
3.1.1 วิทยุสื่อสาร จำนวน 12 เครื่อง	120,000	88,536
3.1.2 ค่าแผงพาร์ทิชั่น	-	56,750
3.1.3 โซฟาซาเหล็กบุนวม 3 ที่นั่ง จำนวน 1 ตัว	-	3,400
3.1.4 โซฟาซาเหล็กบุนวม 1 ที่นั่ง จำนวน 2 ตัว	-	4,000
3.1.5 โต๊ะกลางกระจก จำนวน 1 ตัว	-	500
3.1.6 เก้าอี้ประชุม จำนวน 4 ตัว	-	9,600
3.1.7 ตู้เหล็ก 10 ลีนชักจำนวน 1 หลัง	-	2,400
3.1.8 ตู้ล็อกเกอร์ 3 ช่องจำนวน 4 หลัง	-	6,000
3.1.9 โต๊ะประชุม 1.80 ม. จำนวน 1 ตัว	-	3,300
3.1.10 ตู้เก็บของ จำนวน 1 หลัง	-	7,000
<b>4. งบเงินอุดหนุน</b>	<b>4,895,000</b>	<b>4,780,249</b>
4.1 โครงการอาสาสมัครร่วมใจป้องกันภัย จราจร“เทศกาลสงกรานต์”	20,000	-
4.2 โครงการอาสาสมัครร่วมใจป้องกันภัย จราจร“เทศกาลปีใหม่”	20,000	-
4.3 โครงการอบรมทักษะการช่วยเหลือ ผู้ประสบภัย	20,000	-
4.6 ทุนการศึกษาสำหรับนิสิตที่สร้าง ชื่อเสียงด้านกีฬา	700,000	700,000
4.7 โครงการจัดทำสื่อรณรงค์สร้าง จิตสำนึกวินัยจราจร	-	-
4.8 ทุนการศึกษาสำหรับนิสิตที่มีผลการ เรียนดี	-	80,000

งบรายจ่าย-รายการ	งบประมาณ ปี 2560	
	ได้รับจัดสรร	เบิกจ่ายจริง
4.9 โครงการสวัสดิการนิสิต	4,135,000	4,000,249
4.9.1 ค่ารักษาพยาบาลนิสิตที่ประสบอุบัติเหตุ	2,135,000	3,205,249
4.9.2 เงินช่วยเหลือนิสิตเสียชีวิต	2,000,000	795,000
<b>5. งบรายจ่ายอื่น</b>	<b>350,000</b>	<b>-</b>
5.1 เงินสำรองจ่ายในกรณีฉุกเฉินหรือจำเป็นเร่งด่วน	350,000	-
<b>4 กองทุนสนับสนุนการวิจัยและพัฒนาสถาบันวิจัยวลัยรุกขเวช</b>	<b>255,000</b>	<b>237,936</b>
<b>1. งบดำเนินงาน</b>	<b>5,000</b>	<b>3,916</b>
<b>1.1 ค่าตอบแทน</b>	<b>-</b>	<b>1,800</b>
1.1.1 ค่าตอบแทนคณะกรรมการ	-	1,800
<b>1.2 ค่าใช้สอย</b>	<b>2,000</b>	<b>720</b>
1.2.1 ค่ารับรองและพิธีการ	2,000	720
<b>1.3 ค่าวัสดุ</b>	<b>3,000</b>	<b>1,396</b>
1.3.1 วัสดุสำนักงาน	3,000	1,396
<b>2. งบเงินอุดหนุน</b>	<b>250,000</b>	<b>234,020</b>
2.1.1 โครงการพัฒนาบุคลากรสถาบันวิจัยวลัยรุกขเวช	250,000	234,020
<b>5 กองทุนส่งเสริมและพัฒนางานวิจัย</b>	<b>4,000,000</b>	<b>2,785,377</b>
<b>1. งบดำเนินงาน</b>	<b>4,000,000</b>	<b>2,785,377</b>
<b>1.1 ค่าตอบแทน</b>	<b>3,972,000</b>	<b>2,770,530</b>
1.1.1 ค่าตอบแทนการตีพิมพ์ผลงานวิจัยในวารสารระดับนานาชาติและภายในประเทศ	3,686,000	2,610,450
1.1.2 ค่าตอบแทนนักวิจัยดีเด่น	250,000	150,000
1.1.3 ค่าเบี้ยประชุมคณะกรรมการกองทุนส่งเสริมและพัฒนางานวิจัย	36,000	10,080
<b>1.2 ค่าใช้สอย</b>	<b>28,000</b>	<b>14,847</b>
1.2.1 ค่ารับรองและพิธีการ	18,000	13,430

งบรายจ่าย-รายการ		งบประมาณ ปี 2560	
		ได้รับจัดสรร	เบิกจ่ายจริง
1.2.2	ค่าธรรมเนียม	5,000	1,417
1.2.3	ค่าจ้างเหมาบริการ	5,000	-
<b>6</b>	<b>กองทุนส่งเสริมการพัฒนาตำแหน่งทางวิชาการ</b>	<b>5,000,000</b>	<b>2,705,178</b>
1.	งบดำเนินงาน	-	5,178
1.1	ค่าตอบแทน	-	4,300
1.1.1	ค่าเบี้ยประชุมคณะกรรมการ	-	4,300
1.2	ค่าใช้จ่าย	-	878
1.2.1	ค่ารับรองและพิธีการ	-	540
1.2.2	ค่าธรรมเนียมการโอน	-	338
2.	งบเงินอุดหนุน	5,000,000	2,700,000
1.1	ทุนส่งเสริมการเข้าสู่ตำแหน่งทางวิชาการ	5,000,000	2,700,000
<b>7</b>	<b>กองทุนศาสตราจารย์นายแพทย์อดุลย์-อรสา วิริยเวชกุล</b>	<b>100,000</b>	<b>-</b>
1.	งบเงินอุดหนุน	100,000	-
1.1	ทุนการศึกษาสำหรับนิสิตระดับปริญญาตรีที่เรียนดีแต่ขาดแคลนทุนทรัพย์	100,000	-
<b>8</b>	<b>กองทุนมหาวิทยาลัยมหาสารคามเฉลิมพระเกียรติพระบาทสมเด็จพระเจ้าอยู่หัวเนื่องในวโรกาสทรงครองสิริราชสมบัติ 60 ปี</b>	<b>2,000,000</b>	<b>-</b>
1.	งบรายจ่ายอื่น	2,000,000	-
1.1	ทุนหมุนเวียนกู้ยืมเพื่อการศึกษา นิสิตระดับปริญญาตรีที่ขาดแคลนทุนทรัพย์โดยไม่คิดดอกเบี้ย	2,000,000	-
<b>9</b>	<b>กองทุนรองศาสตราจารย์รัถพร ชั่งธาดา</b>	<b>3,000</b>	<b>-</b>
1.	งบเงินอุดหนุน	3,000	-
1.1	ทุนการศึกษานิสิตที่เรียนดีแต่ขาดแคลนทุนทรัพย์	3,000	-
<b>10</b>	<b>กองทุน Prof. Adolf. Nahrstedt Scholarship</b>	<b>400,000</b>	<b>389,800</b>
1.	งบรายจ่ายอื่น	400,000	389,800

งบรายจ่าย-รายการ		งบประมาณ ปี 2560	
		ได้รับจัดสรร	เบิกจ่ายจริง
	1.1 ทุนหมุนเวียนกู้ยืมเพื่อการศึกษา สำหรับนิสิตและบุคลากร โดยไม่คิดดอกเบี้ย	400,000	389,800
11	กองทุน Prof. Richards' Scholarship Fund	40,000	8,800
	1. งบรายจ่ายอื่น	40,000	8,800
	1.1 ทุนหมุนเวียนกู้ยืมเพื่อการศึกษา สำหรับนิสิตหลักสูตรเภสัชศาสตร์บัณฑิต	40,000	8,800
12	กองทุนสมเด็จพระเทพรัตนราชสุดาฯ สยามบรมราช กุมารี	6,500,000	6,433,139.25
	1. งบเงินอุดหนุน	6,500,000	6,433,139.25
	1.1 อุดหนุนทุนการศึกษานิสิตตาม โครงการพระราชทาน	6,000,000	6,000,000
	1.2 อุดหนุนการบริหารจัดการและ ดำเนินงานของกองทุน	500,000	433,139.25
13	กองทุนพัฒนานิสิตคณะกรรมการท่องเที่ยวและการ โรงแรม	100,000	-
	1. งบเงินอุดหนุน	100,000	-
	1.1 ทุนการศึกษานิสิตที่เรียนดีแต่ขาด แคลนทุนทรัพย์	100,000	-
14	กองทุนพัฒนาโรงเรียนสาธิตมหาวิทยาลัย มหาสารคาม	12,147,900	1,087,734.94
	โรงเรียนสาธิต (ฝ่ายมัธยม)	8,670,000	-
	1. งบดำเนินงาน	4,150,000	-
	1.1 ค่าตอบแทน	490,000	-
	1.1.1 ค่าตอบแทนอาจารย์พิเศษ	250,000	-
	1.1.2 ค่าตอบแทนคณะกรรมการ	30,000	-
	1.1.3 ค่าตอบแทนการทำผลงานทาง วิชาการ	70,000	-
	1.1.4 ค่าตอบแทนตำแหน่งทาง วิชาการ	140,000	-
	1.2 ค่าใช้สอย	1,350,000	-
	1.2.1 ค่าซ่อมแซมครุภัณฑ์	100,000	-
	1.2.2 ค่าซ่อมแซมยานพาหนะและ	300,000	-

งบรายจ่าย-รายการ	งบประมาณ ปี 2560	
	ได้รับจัดสรร	เบิกจ่ายจริง
ขนส่ง		
1.2.3 ค่าจ้างเหมาบริการ	200,000	-
1.2.4 ค่าเบี้ยประกันภัย	600,000	-
1.2.5 ค่าเบี้ยเลี้ยง ค่าเช่าที่พักและค่าพาหนะ	100,000	-
1.2.6 ค่ารับรองและพิธีการ	50,000	-
1.2.7 เงินสมทบประกันสังคมในฐานะนายจ้าง	-	-
<b>1.3 ค่าวัสดุ</b>	<b>2,300,000</b>	<b>-</b>
1.3.1 วัสดุสำนักงาน	50,000	-
1.3.2 วัสดุการศึกษา	50,000	-
1.3.3 วัสดุน้ำมันเชื้อเพลิงและหล่อลื่น	200,000	-
1.3.4 วัสดุอาหารสด	2,000,000	-
<b>1.4 ค่าสาธารณูปโภค</b>	<b>10,000</b>	<b>-</b>
1.4.1 ค่าบริการโทรศัพท์	10,000	-
<b>2. งบเงินอุดหนุน</b>	<b>4,020,000</b>	<b>-</b>
2.1 อุดหนุนการจ้างอาจารย์ต่างชาติ	660,000	-
2.2 โครงการพัฒนาศักยภาพการปฏิบัติงานของบุคลากร	200,000	-
2.3 โครงการยกย่องเชิดชูเกียรติชาวสาธิตมมส	60,000	-
2.4 โครงการติวนักเรียนเตรียมสอบ	100,000	-
2.5 โครงการนำนักเรียนเข้าร่วมแข่งขันกีฬาสาธิตสามัคคี	1,100,000	-
2.6 โครงการพัฒนาสู่การเป็นผู้นำอาเซียน	300,000	-
2.7 โครงการเข้าร่วมงานสาธิตวิชาการ	400,000	-
2.8 โครงการพัฒนานักเรียนให้เป็นคนเก่งที่มีศักยภาพในการแข่งขันกับคนอื่น	400,000	-
2.9 ทุนการศึกษานักเรียนที่มีผลการเรียนก้าวหน้าและความเป็นเลิศทางวิชาการ	600,000	-



งบรายจ่าย-รายการ	งบประมาณ ปี 2560	
	ได้รับจัดสรร	เบิกจ่ายจริง
2.10 ทุนสนับสนุนบุคลากรเพื่อศึกษาต่อ	200,000	-
<b>3. งบรายจ่ายอื่น</b>	<b>500,000</b>	<b>-</b>
3.1 จ่ายค่าน้ำประปา	500,000	-
<b>โรงเรียนสาธิต (ฝ่ายประถม)</b>	<b>3,477,900</b>	<b>1,087,734.94</b>
<b>1. งบดำเนินงาน</b>	<b>1,115,000</b>	<b>259,421.94</b>
<b>1.1 ค่าตอบแทน</b>	<b>212,000</b>	<b>11,400</b>
1.1.1 ค่าตอบแทนคณะกรรมการ	12,000	2,400
1.1.2 ค่าตอบแทนอาจารย์พิเศษและ วิทยากร	200,000	9,000
<b>1.2 ค่าใช้สอย</b>	<b>503,000</b>	<b>212,828.94</b>
1.2.1 ค่ารับรองและพิธีการ	3,000	-
1.2.2 ค่าเบี้ยประกันภัย	300,000	209,948.94
1.2.3 ค่าเบี้ยเลี้ยง ค่าเช่าที่พักและค่า พาหนะ	200,000	2,880
<b>1.3 ค่าวัสดุ</b>	<b>400,000</b>	<b>35,193</b>
1.2.1 วัสดุก่อสร้าง	300,000	35,193
1.2.2 วัสดุไฟฟ้าและวิทยุ	100,000	-
<b>3. งบเงินอุดหนุน</b>	<b>1,612,900</b>	<b>697,903</b>
3.1 ทุนส่งเสริมการวิจัยสำหรับบุคลากร	200,000	75,000
3.2 อุดหนุนการฝึกอบรมเพื่อพัฒนา บุคลากรและนักเรียน	200,000	-
3.3 อุดหนุนโครงการหรือกิจกรรมส่งเสริม การสร้างชื่อเสียง	200,000	52,541
3.4 ทุนส่งเสริมการพัฒนาทักษะ ภาษาต่างประเทศสู่ประชาคมอาเซียน	525,000	177,318
3.5 โครงการเข้าร่วมการแข่งขันกีฬาสาธิต สามัคคี ครั้งที่ 41	487,900	393,044
<b>4. งบรายจ่ายอื่น</b>	<b>750,000</b>	<b>130,410</b>

งบรายจ่าย-รายการ	งบประมาณ ปี 2560	
	ได้รับจัดสรร	เบิกจ่ายจริง
4.1 โครงการส่งเสริมและพัฒนาทักษะการเรียนรู้จากประสบการณ์ ตรงเพื่อเตรียมความพร้อมในการก้าวเข้าสู่ประชาคมอาเซียนสำหรับนักเรียนชั้นประถมศึกษาปีที่ 6 ESC ณ ต่างประเทศ	750,000	130,410
<b>15 กองทุนศูนย์บริการทางการแพทย์เฉลิมพระเกียรติ</b>	<b>2,850,000</b>	<b>818,587</b>
1. งบดำเนินงาน	1,263,000	573,200
1.1 ค่าใช้สอย	1,263,000	573,200
1.1.1 ค่าจ้างเหมาบริการ	1,263,000	573,200
2. งบลงทุน	787,000	-
2.1 ค่าครุภัณฑ์	787,000	-
2.1.1 รถกระบะ แบบ 4 ประตู จำนวน 1 คัน	787,000	-
3. งบเงินอุดหนุน	800,000	245,387
3.1 โครงการเดิน-วิ่งเพื่อสุขภาพ	500,000	-
3.2 โครงการกอล์ฟการกุศล	300,000	245,387
<b>16 กองทุน พัฒนาบุญชม ศรีสะอาด</b>	<b>20,000</b>	<b>-</b>
1. งบเงินอุดหนุน	20,000	-
1.1 ทุนการศึกษา ทุนการวิจัยของนิสิตปริญญาตรี และบัณฑิตศึกษา / กิจกรรมที่สร้างชื่อเสียงของอาจารย์ บุคลากรและนิสิต	20,000	-
<b>17 กองทุน สนับสนุนงานด้านกิจการนิสิตวิทยาลัยดุริยางคศิลป์</b>	<b>15,000</b>	<b>15,000</b>
1. งบเงินอุดหนุน	15,000	15,000
1.1 ทุนการศึกษานิสิตที่เรียนดีแต่ขาดแคลนทุนทรัพย์	15,000	15,000
<b>18 กองทุน ศาสตราจารย์กิตติคุณนายแพทย์เฉลิม วราวิทย์ คณะแพทยศาสตร์</b>	<b>20,000</b>	<b>4,500</b>
1. งบดำเนินงาน	-	4,500
1.1 ค่าใช้สอย	-	4,500

งบรายจ่าย-รายการ	งบประมาณ ปี 2560	
	ได้รับจัดสรร	เบิกจ่ายจริง
1.1.1 ค่าจ้างเหมาบริการ	-	4,500
<b>2. งบเงินอุดหนุน</b>	<b>20,000</b>	<b>-</b>
1.1 ทุนการศึกษานิสิต	20,000	-
<b>19 กองทุน คณะเภสัชศาสตร์ มหาวิทยาลัยมหาสารคาม</b>	<b>1,000,000</b>	<b>617,861.72</b>
<b>1. งบรายจ่ายอื่น</b>	<b>1,000,000</b>	<b>617,861.72</b>
1.1 ทุนหมุนเวียนกู้ยืมเพื่อการศึกษา สำหรับส่งเสริมสนับสนุน การศึกษา การฝึกอบรม การวิจัยและการเผยแพร่ผลงานทางวิชาการของ บุคลากรสายวิชาการ	1,000,000	617,861.72
<b>20 กองทุน รองศาสตราจารย์ ดร.บุญชม ไชยโกษี</b>	<b>15,000</b>	<b>-</b>
<b>1. งบเงินอุดหนุน</b>	<b>15,000</b>	<b>-</b>
1.1 ทุนการศึกษานิสิตที่มีความประพฤติดี ขยันหมั่นเพียร และขาดแคลนทุนทรัพย์	15,000	-
<b>21 กองทุนการศึกษาและพัฒนานิสิตคณะแพทยศาสตร์</b>	<b>138,000</b>	<b>60,000</b>
<b>1. งบเงินอุดหนุน</b>	<b>138,000</b>	<b>60,000</b>
1.1 ทุนการศึกษานิสิตที่มีผลการเรียนดี มี ความประพฤติเรียบร้อย หรือเป็นนักกิจกรรม	138,000	60,000
1.2 อุดหนุนด้านการวิจัยสำหรับนิสิต	-	-
1.3 โครงการพัฒนาศักยภาพนิสิต	-	-

กองทุนที่ไม่ขอตั้งงบประมาณรายจ่ายประจำปีงบประมาณพ.ศ. 2560

**1. กองทุนที่ใช้ได้เฉพาะผลประโยชน์**

1. กองทุนคณะวิทยาศาสตร์
2. กองทุนศูนย์สารสนเทศอีสานสิรินธร

**2. กองทุนที่ใช้ได้ทั้งเงินต้น และผลประโยชน์**

1. กองทุนโครงการจัดตั้งคณะกรรมการบัญชีและการจัดการ
2. กองทุนสำนักคอมพิวเตอร์
3. กองทุนห้องศาสตราจารย์บุญชนะ อัดถาวร
4. กองทุนพัฒนาคณะเทคโนโลยี
5. กองทุนรางวัลทุนชาญวิทย์ เกษตรศิริ
6. กองทุนพิพิธภัณฑน์มหาวิทยาลัยมหาสารคาม
7. กองทุนพัฒนาคณะวิทยาการสารสนเทศ
8. กองทุนชาลี-ปิตติยา นาวานุเคราะห์ คณะสิ่งแวดล้อมและทรัพยากรศาสตร์

9. กองทุนคณะวิศวกรรมศาสตร์ มหาวิทยาลัยมหาสารคาม  
หมายเหตุ : โรงเรียนสาธิต(ฝ่ายมัธยม) ไม่ส่งรายงานผลการดำเนินงาน

### รายละเอียดผลการดำเนินงานเงินกองทุนที่มหาวิทยาลัยจัดสรรงบประมาณเงินรายได้สมทบ ประจำปีงบประมาณ พ.ศ. 2560

มหาวิทยาลัยมหาสารคามมุ่งเน้นการพัฒนาบุคลากรทุกระดับเพื่อเพิ่มศักยภาพและขีดความสามารถในการตอบสนองการพัฒนาบริหารจัดการมหาวิทยาลัย ให้มีมาตรฐานและได้คุณภาพระดับสากลเพื่อรองรับนโยบายการพัฒนาาระบบการบริหารจัดการได้อย่างมีประสิทธิภาพ ตลอดจนส่งเสริมการพัฒนานิสิตและช่วยเหลือด้านสวัสดิภาพนิสิต

ในปีงบประมาณ พ.ศ. 2560 มหาวิทยาลัย ได้จัดสรรงบประมาณเงินรายได้สมทบกองทุนต่างๆ จำนวน 6 กองทุน

1. กองทุนพัฒนามหาวิทยาลัย (ก.พ.ม.)
2. กองทุนพัฒนาบุคลากร (ก.พ.บ.)
3. กองทุนส่งเสริมการพัฒนาตำแหน่งทางวิชาการ
4. กองทุนส่งเสริมและพัฒนางานวิจัย
5. กองทุนสวัสดิภาพนิสิต มหาวิทยาลัยมหาสารคาม
6. กองทุนสมเด็จพระเทพรัตนราชสุดาฯ สยามบรมราชกุมารี

เพื่อสนับสนุนการพัฒนาเพิ่มพูนศักยภาพบุคลากรมหาวิทยาลัยและช่วยเหลือนิสิตในทุกๆ ด้าน รายละเอียดดังนี้

#### 1. กองทุนพัฒนามหาวิทยาลัยมหาสารคาม (ก.พ.ม.)

มหาวิทยาลัยได้สมทบงบประมาณเงินรายได้ให้จัดสรรเป็นทุนเพื่อการศึกษาสำหรับนิสิต บุคลากร และการศึกษาดูงาน ฝึกอบรมและสัมมนา เพื่อพัฒนาบุคลากรมหาวิทยาลัย ซึ่งในรอบปีงบประมาณ พ.ศ. 2560 กองทุนมีผลการเบิกจ่ายในการดำเนินงานกองทุน รวมเป็นจำนวนเงินทั้งสิ้น 7,295,249.35 บาท โดยเบิกจ่ายค่าบริหารจัดการเงินกองทุน จำนวนเงิน 12,880 บาท และเบิกจ่ายเป็นค่าสนับสนุนทุนการศึกษา จำนวนเงิน 7,282,369.35 บาท รายละเอียด ดังนี้

#### ตาราง 10 รายชื่อผู้รับทุนประเภททุนการศึกษาที่ได้รับการสนับสนุน (กองทุน ก.พ.ม.)

ตำแหน่ง	ผู้รับทุน		จำนวนเงิน
	ชื่อ-สกุล	สังกัดหน่วยงาน	
ทุนนำเสนองานวิจัย ณ ต่างประเทศ			1,406,101.14
1	นางศรีรุ่งรัตน์ สุดสมบูรณ์	คณะกรรมการบัญชีและการจัดการ	3,430.40
2	นางสาวพลอยชมพู กิตติกุลโชติวุฒิ	คณะกรรมการบัญชีและการจัดการ	31,542.87
3	นางสาวภัททิรา เกษมศิริ	คณะเทคโนโลยี	45,000
4	นางสาววิภาวี ไทเมืองพล	คณะเทคโนโลยี	45,000
5	นางสาวสุพัตรา บัวที	คณะพยาบาลศาสตร์	45,000

ตำแหน่ง	ผู้รับทุน		จำนวนเงิน
	ชื่อ-สกุล	สังกัดหน่วยงาน	
6	นางสาวต๋องจิตร ถันขมนาง	คณะแพทยศาสตร์	44,897
7	นางสาววรัญญา จตุพรประเสริฐ	คณะแพทยศาสตร์	4,163.66
8	นางสาวนุชนาถ ไหมหรือ	คณะแพทยศาสตร์	45,000
9	นางสาวเบญจพร บุราณรัตน์	คณะแพทยศาสตร์	45,000
10	นายสมคิด เจนกลาง	คณะเภสัชศาสตร์	13,961
11	นางสาววิไลลักษณ์ อุ๋นจิตร	คณะมนุษยศาสตร์ฯ	45,000
12	นางสาวนิตยา วรรณกิติร์	คณะมนุษยศาสตร์ฯ	2,000
13	นายพชระ พฤกษ์ศรี	คณะวิทยาการสารสนเทศ	23,065
14	นายพัฒนพงษ์ ชมภูวิเศษ	คณะวิทยาการสารสนเทศ	45,000
15	นางสาวฉัตรเกล้า เจริญผล	คณะวิทยาการสารสนเทศ	45,000
16	นางสาวมนัสวี แก่นอำพรพันธ์	คณะวิทยาการสารสนเทศ	45,000
17	นางสาวจันทิมา พลพินิจ	คณะวิทยาการสารสนเทศ	5,300
18	นางรพีพร ชำของ	คณะวิทยาการสารสนเทศ	5,300
19	นายวิญญา ดุงแก้ว	คณะวิทยาศาสตร์	27,190
20	นายประสงค์ สีหนาม	คณะวิทยาศาสตร์	45,000
21	นางสาวเยาวลักษณ์ ศรีสุวรรณ	คณะวิทยาศาสตร์	45,000
22	นายสุนันท์ สายกระสุน	คณะวิทยาศาสตร์	45,000
23	นางปิยะเนตร จันท์ถิระติกุล	คณะวิทยาศาสตร์	45,000
24	นายยศฐา ศรีเทพ	คณะวิศวกรรมศาสตร์	34,000
25	นางวันทนา อมตาริยกุล	คณะศึกษาศาสตร์	45,000
26	นายกฤต โจ้วธนสุวรรณ	คณะสถาปัตยกรรมศาสตร์ฯ	45,000
27	นางสุกัญญา ลีทองดี	คณะสัตวแพทยศาสตร์	45,000
28	นางประทุมพร เล่าห์ประเสริฐ	คณะสาธารณสุขศาสตร์	41,323.93
29	นางสาวเขมิกา สมบัติโยธา	คณะสาธารณสุขศาสตร์	42,323.93
30	นายวิศิษฐ์ ทองคำ	คณะสาธารณสุขศาสตร์	42,483.62
31	นางสาวภิญญาพัชญ์ ดุงโคกกรวด	คณะสาธารณสุขศาสตร์	42,323.93
32	นายประยูร วงศ์จันทร์	คณะสิ่งแวดล้อมฯ	45,000
33	นายอดิศักดิ์ สิงห์สีโว	คณะสิ่งแวดล้อมฯ	45,000
34	นายวรรณศักดิ์พิจิตร บุญเสริม	คณะสิ่งแวดล้อมฯ	45,000
35	นายสุรศักดิ์ คำคง	คณะสิ่งแวดล้อมฯ	45,000
36	นายไพบุลย์ ลิ้มมณี	คณะสิ่งแวดล้อมฯ	45,000

ตำแหน่ง	ผู้รับทุน		จำนวนเงิน
	ชื่อ-สกุล	สังกัดหน่วยงาน	
37	นางสาวกัณฑ์ วิลาชัย	วิทยาลัยการเมืองการปกครอง	42,483.62
38	นายพิษณุ บุญศรีอนันต์	วิทยาลัยดุริยางคศิลป์	10,312.18
39	นายวีระชัย สายจันทา	สถาบันวิจัยวลัยรุกขเวช	45,000
ทุนวิจัยระยะสั้นหลังปริญญาเอก ณ ต่างประเทศ			345,986
1	นายสมนึก พวงพรพิทักษ์	คณะวิทยาการสารสนเทศ	200,000
2	นางสุธนา บุญเหลือ	คณะกรรมการบัญชีและการจัดการ	145,986
ทุนนักวิจัยที่มีผลงานโดดเด่น (Visiting Professor)			463,567.43
1	Prof. Stephen David Martin	วิทยาลัยดุริยางคศิลป์	170,139.96
2	Prof. Randall C. Kyes	คณะสิ่งแวดล้อมฯ	163,553.97
3	Prof. Hitoshi Ida	คณะวิทยาศาสตร์	53,786.81
4	Prof. Pratrack Gill	คณะมนุษยศาสตร์ฯ	7,741
5	Prof. Maxime Del Fiol	คณะมนุษยศาสตร์ฯ	7,741
6	Prof. Peter Königshof	คณะวิทยาศาสตร์	60,604.69
ทุนนิสิตปริญญาตรีเพื่อฝึกงาน ณ ต่างประเทศ (Outbound)			533,896.78
1	นายธนพัทธ์ ชลารักษ์	คณะวิทยาศาสตร์	93,000
2	นายเจตนิพิฐ ธรรมเกตุ	คณะวิทยาศาสตร์	120,000
3	นางสาวจิราภรณ์ แซ่ฮั่ว	คณะกรรมการบัญชีและการจัดการ	106,470
4	นายวรปรัชญ์ อภิอารยาวงศ์	คณะสถาปัตยกรรมศาสตร์ฯ	81,520
5	นางสาวอรรวรรณ เสือป่า	คณะกรรมการบัญชีและการจัดการ	104,996.78
6	นางสาววิรัชญา สรสนิช	คณะเทคโนโลยี	27,910
ทุนนิสิตนานาชาติเพื่อฝึกงานในมหาวิทยาลัยมหาสารคาม (Inbound)			51,958
1	Ms. Putri Sulistiani Adi Pekerti	คณะศึกษาศาสตร์	29,958
2	Ms. Tharina Esterhuyse	โรงเรียนสาธิต (ฝ่ายมัธยม)	22,000

## 2. กองทุนการพัฒนาศักยภาพมหาวิทยาลัยมหาสารคาม (ก.พ.บ.)

มหาวิทยาลัยได้สมทบงบประมาณเงินรายได้ให้เป็นทุนเพื่อการศึกษา สนับสนุนให้ทุนบุคลากรมหาวิทยาลัยไปศึกษาต่อ ณ ต่างประเทศ ซึ่งในรอบปีงบประมาณ พ.ศ. 2560 กองทุนมีผลการเบิกจ่ายในการดำเนินงานกองทุน รวมเป็นจำนวนเงินทั้งสิ้น 3,484,417.71 บาท โดยเบิกจ่ายค่าบริหารจัดการเงินกองทุน จำนวนเงิน 15,398.00 บาท และเบิกจ่ายเป็นค่าสนับสนุนให้ทุนบุคลากร จำนวน 21 ทุน จำนวนเงิน 3,469,019.71 บาท รายละเอียด ดังนี้

ตาราง 11 รายชื่อผู้รับทุนประเภททุนการศึกษาที่ได้รับการสนับสนุน (กองทุน ก.พ.บ.)

ตำแหน่ง	ผู้รับทุน		จำนวนเงิน
	ชื่อ-สกุล	สังกัดหน่วยงาน	
ทุนการศึกษา			3,469,019.71
1	นางสาวพิไลวรรณ ชมภูป้อ	คณะกรรมการท่องเที่ยวฯ	719,659.34
2	นางสาวมยุรี นาสา	คณะกรรมการท่องเที่ยวฯ	35,011.41
3	ว่าที่ร้อยตรีวจนะ ภูผานี	คณะกรรมการบัญชีและการจัดการ	246,820
4	นายปวรปรัชญ์ หงสาภล	คณะกรรมการบัญชีและการจัดการ	184,047.72
5	นายอนุพงศ์ สุขประเสริฐ	คณะกรรมการบัญชีและการจัดการ	109,128.27
6	นางสาวจินตพร ม่วงเขียว	คณะกรรมการบัญชีและการจัดการ	183,352
7	นางสาวศศวรรณ เอียงราช	คณะกรรมการบัญชีและการจัดการ	64,273.49
8	นางสาวศรินทรีย์ อุดชาชน	คณะกรรมการบัญชีและการจัดการ	142,617.43
9	นางสาวอริศาทพัชร สุทธิดี	คณะกรรมการบัญชีและการจัดการ	37,193.72
10	นางสาวร่วมฤดี พานจันทร์	คณะเทคโนโลยี	220,592.72
11	นางวิณา ประชากุล	คณะศึกษาศาสตร์	60,446.16
12	นางสาวนิลปัทม์ ศรีโสภาพ	คณะสถาปัตยกรรมศาสตร์ฯ	324,544.24
13	นายมงคล คาร์น	คณะสถาปัตยกรรมศาสตร์ฯ	61,057.44
14	นายธนพล หนองบัว	คณะสัตวแพทยศาสตร์	147,337.20
15	นางสาวมณฑิรา ยศพล	คณะสัตวแพทยศาสตร์	230,139.84
16	นางสาวจรรุวรรณ วิโรจน์	คณะสาธารณสุขศาสตร์	196,150
17	นายวรวิทย์ จำลองนาค	วิทยาลัยการเมืองการปกครอง	205,529.80
18	นางสาวปิยธิดา โคกโพธิ์	วิทยาลัยการเมืองการปกครอง	66,939.04
19	นางสาวสุจิตตรา ฤทธิสกุลชัย	วิทยาลัยการเมืองการปกครอง	132,042.44
20	นางสาวศุทธิกานต์ มีจั่น	วิทยาลัยการเมืองการปกครอง	7,750
21	ว่าที่ร้อยเอกอวิรุทธ์ โทท่า	วิทยาลัยดุริยางคศิลป์	94,387.45

### 3. กองทุนส่งเสริมการพัฒนาตำแหน่งทางวิชาการ

มหาวิทยาลัยได้มีการสร้างแรงจูงใจและส่งเสริมสนับสนุนการพัฒนาอาจารย์เพื่อยกระดับตำแหน่งทางวิชาการ ซึ่งในรอบปีงบประมาณ พ.ศ. 2560 กองทุนมีผลการเบิกจ่ายในการดำเนินงานกองทุน รวมเป็นจำนวนเงินทั้งสิ้น 2,705,178 บาท โดยมีค่าบริหารจัดการเงินกองทุน จำนวนเงิน 5,178.00 บาท และเบิกจ่ายให้กับผู้ขอทุนส่งเสริมตำแหน่งทางวิชาการ ซึ่งมีระดับรองศาสตราจารย์ จำนวน 3 คน และระดับผู้ช่วยศาสตราจารย์ จำนวน 41 คน เป็นเงินจำนวนทั้งสิ้น 2,460,000 บาท รายละเอียด ดังนี้

ตาราง 12 รายชื่อผู้รับทุนประเภทกองทุนทุนส่งเสริมตำแหน่งทางวิชาการ ประจำปีงบประมาณ พ.ศ. 2560

ตำแหน่ง	ผู้รับทุน		จำนวนเงิน
	ชื่อ-สกุล	สังกัดหน่วยงาน	
<b>รองศาสตราจารย์</b>			<b>240,000</b>
1	นางสาวสุมัทนา กลางคาร	คณะสาธารณสุขศาสตร์	80,000
2	นายสุวรรณ หวังเจริญเดช	คณะกรรมการบัญชีและการจัดการ	80,000
3	นายณัฐวงศ์ พูนพล	คณะกรรมการบัญชีและการจัดการ	80,000
<b>ผู้ช่วยศาสตราจารย์</b>			<b>2,460,000</b>
1	นางสาวศรัญญา รักสงฆ์	คณะกรรมการบัญชีและการจัดการ	60,000
2	นางสุมิตรา จิระวุฒินันท์	คณะกรรมการบัญชีและการจัดการ	60,000
3	นางสาวณัฐวรรณ มุสิก	คณะกรรมการบัญชีและการจัดการ	60,000
4	นางสาววราพร เปรมพาณิชย์นุกูล	คณะกรรมการบัญชีและการจัดการ	60,000
5	นางอารีรัตน์ ปานศุภวัชร	คณะกรรมการบัญชีและการจัดการ	60,000
6	นายภูริศร์ พงษ์เพียจันทร์	คณะกรรมการบัญชีและการจัดการ	60,000
7	นายอัศววิชัย รอบคอบ	คณะกรรมการบัญชีและการจัดการ	60,000
8	นางสาวชุติมา เรืองอุตมานันท์	คณะกรรมการบัญชีและการจัดการ	60,000
9	นางสาวภัททิรา เกษมศิริ	คณะเทคโนโลยี	60,000
10	นางสาวฤชอร วรรณะ	คณะเทคโนโลยี	60,000
11	นางสิริพร ลาวัลย์	คณะเทคโนโลยี	60,000
12	นางวิภาวี ไทเมืองพล	คณะเทคโนโลยี	60,000
13	นางสาวบุญมี ภูต่านงัว	คณะพยาบาลศาสตร์	60,000
14	นางสาวอัจฉรา ชัยชาญ	คณะพยาบาลศาสตร์	60,000
15	นางอรัญญา ทองก้อน	คณะพยาบาลศาสตร์	60,000
16	นางสาววรัญญา จตุพรประเสริฐ	คณะแพทยศาสตร์	60,000
17	นายเทพอุทิศ ก้าวสิทธิ์	คณะแพทยศาสตร์	60,000
18	นางสาวกฤษณี สระมณี	คณะเภสัชศาสตร์	60,000
19	นางสาวภัทรินทร์ กิตติบุญญาคุณ	คณะเภสัชศาสตร์	60,000
20	นางสาวคัทลียา เมฆจรสกุล	คณะเภสัชศาสตร์	60,000
21	นางสาววิไลลักษณ์ อุ่นจิตร	คณะมนุษยศาสตร์ฯ	60,000
22	นายรัตนโชติ เทียนมงคล	คณะวิทยาการสารสนเทศ	60,000
23	นางศิริพร น้อยอำคา	คณะวิทยาการสารสนเทศ	60,000



ตำแหน่ง	ผู้รับทุน		จำนวนเงิน
	ชื่อ-สกุล	สังกัดหน่วยงาน	
24	นางสาวกชพรรณ ย้งมี	คณะวิทยาการสารสนเทศ	60,000
25	นางสาวดรุณี พ่วงพรพิทักษ์	คณะวิทยาศาสตร์	60,000
26	นางสาวอรุมา แก้วกล้า	คณะวิทยาศาสตร์	60,000
27	นายอรุณ แก้วมัน	คณะวิทยาศาสตร์	60,000
28	นายเจษฎา จูริมาศ	คณะวิทยาศาสตร์	60,000
29	นายณัฐวิทย์ จิตราพิเนตร	คณะวิศวกรรมศาสตร์	60,000
30	นายนพภูท เสี่ยงศักดิ์	คณะวิศวกรรมศาสตร์	60,000
31	นายอดุลย์ บุญฉ่ำ	คณะศิลปกรรมศาสตร์	60,000
32	นายพีระ พันลูกท้าว	คณะศิลปกรรมศาสตร์	60,000
33	นางสาวภมรพรรณ ยุรยาตร์	คณะศึกษาศาสตร์	60,000
34	นางสาววิชนาด ทิวะสิงห์	คณะสถาปัตยกรรมศาสตร์ฯ	60,000
35	นางสาววิชาภรณ์ ชำนิกำจร	คณะสถาปัตยกรรมศาสตร์ฯ	60,000
36	นายบริรักษ์ อินทรกุลไชย	คณะสถาปัตยกรรมศาสตร์ฯ	60,000
37	นายชัยนันท์ พรหมเพ็ญ	คณะสถาปัตยกรรมศาสตร์ฯ	60,000
38	นายอดตพร รุ่งสีธิชัย	คณะสัตวแพทยศาสตร์	60,000
39	นางสาวอมรรัตร์น เจือสุข	คณะสัตวแพทยศาสตร์	60,000
40	นายปิยะพงษ์ บุขบงก์	วิทยาลัยการเมืองการปกครอง	60,000
41	นายสยาม จวงประโคน	วิทยาลัยดุริยางคศิลป์	60,000

#### 4. กองทุนสวัสดิภาพนิสิตมหาวิทยาลัยมหาสารคาม

มหาวิทยาลัยจัดตั้งกองทุนนี้ขึ้น เพื่อช่วยเหลือนิสิตผู้ประสบภัยเนื่องจากอุบัติเหตุอันเป็นเหตุให้เกิดการสูญเสียต่อชีวิตและบาดเจ็บทางร่างกาย และค่าใช้จ่ายการดำเนินกิจกรรมที่เป็นประโยชน์ต่อนิสิตตลอดจนเป็นสวัสดิการช่วยเหลือในด้านทุนการศึกษาแก่นิสิตที่ขาดแคลน ซึ่งในปีงบประมาณ พ.ศ. 2560 กองทุนสวัสดิภาพนิสิตได้ดำเนินการตามวัตถุประสงค์ เบิกจ่ายในโครงการสวัสดิภาพนิสิต ค่ารักษาพยาบาลนิสิตและเงินช่วยเหลือกรณีนิสิตเสียชีวิต จำนวนรวมทั้งสิ้น 3,716,681.57 บาท ดังนี้

1. ค่ารักษาพยาบาลนิสิตและเงินช่วยเหลือกรณีนิสิตเสียชีวิต 1,530,158 บาท
2. ค่าใช้จ่ายโครงการสวัสดิภาพนิสิต (เช่น ทุนการศึกษา)

ค่าโทรศัพท์ ค่าพวงหรีด ค่าตอบแทนการปฏิบัติงานเจ้าหน้าที่ตำรวจฯ) 2,186,523.57 บาท

## 5. กองทุนส่งเสริมและพัฒนางานวิจัย

การวิจัยมหาวิทยาลัยมหาสารคาม ถือว่าเป็นภารกิจหลักด้านหนึ่งที่ได้ดำเนินมาอย่างต่อเนื่อง การวิจัยเป็นเครื่องมือที่สำคัญในการพัฒนาศาสตร์หรือองค์ความรู้ในแขนงต่างๆที่จะนำไปสู่การพัฒนาคุณภาพ และการวิจัยยังเป็นการเสริมสร้างและพัฒนาศักยภาพของบุคลากรสายวิชาการและสายสนับสนุนให้มีความรู้ความสามารถที่จะเป็นฐานเสริมสร้างการพัฒนามาตรฐานทางการศึกษาให้ก้าวหน้ายิ่งขึ้น มหาวิทยาลัยจึงตั้งกองทุนนี้ขึ้น และจัดสรรงบประมาณเงินรายได้สมทบเพื่อสนับสนุนการวิจัยการบริการวิชาการ การตีพิมพ์เผยแพร่ผลงานทางวิชาการทั้งในระดับชาติและนานาชาติ การจดอนุสิทธิบัตร สิทธิบัตร ตลอดจนทรัพย์สินทางปัญญา มีการให้ทุนสนับสนุนเป็นจำนวนเงินทั้งสิ้น 4,000,000 บาท โดยมีผลการเบิกจ่ายงบประมาณรวมทั้งสิ้น 2,785,377 บาท

1. ค่าตอบแทนการตีพิมพ์ผลงานวิจัยในวารสารระดับนานาชาติและภายในประเทศ  
จำนวน 2,610,450 บาท
2. ค่าตอบแทนนักวิจัยดีเด่น/ผู้ให้บริการวิชาการดีเด่น/และนักประดิษฐ์คิดค้นดีเด่น  
จำนวน 150,000 บาท
3. ค่าใช้จ่ายอื่นๆ จำนวน 24,927 บาท

## 6. กองทุนสมเด็จพระเทพรัตนราชสุดาฯ สยามบรมราชกุมารี

มหาวิทยาลัยได้สมทบงบประมาณเงินรายได้ให้จัดสรรเป็นทุนการศึกษาเพื่อสนับสนุนทุนการศึกษาแก่นักเรียนและนักศึกษาที่เข้ามาศึกษาต่อ ณ มหาวิทยาลัยมหาสารคาม ตามโครงการพระราชทานความช่วยเหลือแก่ประเทศเพื่อนบ้านตามพระราชดำริสมเด็จพระเทพรัตนราชสุดาฯ สยามบรมราชกุมารี ปัจจุบันนิสิตที่ศึกษาในมหาวิทยาลัยมาจากประเทศกัมพูชา ซึ่งมหาวิทยาลัยได้ให้ทุนสนับสนุนการศึกษาและค่าใช้จ่ายต่างๆแก่นิสิต ในปีงบประมาณ พ.ศ. 2560 จำนวน 6,500,000 บาท โดยกองทุนมีผลการเบิกจ่ายทั้งสิ้น 6,433,139.25 บาท คิดเป็นร้อยละ 98.97 โดยมีรายละเอียดการให้ทุนการศึกษาดังนี้

ตาราง 13 รายชื่อผู้รับทุนกองทุนสมเด็จพระเทพรัตนราชสุดาฯ สยามบรมราชกุมารี ในรอบปีงบประมาณ พ.ศ. 2560

ตำแหน่ง	ผู้รับทุน		จำนวนเงิน
	ชื่อ-สกุล	สังกัดหน่วยงาน	
รุ่นที่ 4			35,000
1	Mr. GAMA TOH	คณะแพทยศาสตร์	35,000
รุ่นที่ 5			139,216
1	Mr. Oeng Visal	คณะแพทยศาสตร์	66,100
2	Ms. Ouk Chanmonyreaksmey	คณะมนุษยศาสตร์สังคมศาสตร์	37,116
3	Mr. Vanxay Thaosaykao	คณิตศาสตร์	36,000

ตำแหน่ง	ผู้รับทุน		จำนวนเงิน
	ชื่อ-สกุล	สังกัดหน่วยงาน	
<b>รุ่นที่ 6</b>			<b>606,484</b>
1	Mr. Mony Hengtey	คณะศึกษาศาสตร์	68,421
2	Mr. Oeurn Rithy	คณะศึกษาศาสตร์	74,045
3	Mr. Ly Sotheara	คณะแพทยศาสตร์	66,100
4	Mr. Tan Chhunseang	คณะวิศวกรรมศาสตร์	47,900
5	Mr. Tep Sophanna	คณะกรรมการบัญชีและการจัดการ	11,900
6	Mr. Phon Dara	คณะกรรมการบัญชีและการจัดการ	17,222
7	Mr. Heang Shyha	คณะมนุษยศาสตร์สังคมศาสตร์	37,900
8	Mr. Savorn Borin	คณะมนุษยศาสตร์สังคมศาสตร์	38,094
9	Mr. Meng Chhengchor	คณะกรรมการบัญชีและการจัดการ	12,900
10	Ms. Tann Chanrachana	คณะกรรมการบัญชีและการจัดการ	38,295
11	Ms. Iv Chhayaleak	คณะกรรมการบัญชีและการจัดการ	37,900
12	Ms. Chouchhan Sokunthea	คณะศึกษาศาสตร์	76,761
13	Ms. Yon Chantha	คณะศึกษาศาสตร์	79,046
<b>รุ่นที่ 7</b>			<b>1,213,402</b>
1	Mr. Yorn Dalis	คณะเทคโนโลยี	75,100
2	Mr. Kong Sela	คณะเทคโนโลยี	75,165
3	Mr. Sun Heng	คณะแพทยศาสตร์	70,100
4	Ms. Lonh Chathy	คณะแพทยศาสตร์	72,615
5	Ms. Ung Channa	คณะวิทยาศาสตร์	72,551
6	Mr. Lay Vichet	คณะวิทยาศาสตร์	75,751
7	Mr. Pum Vichheka	คณะวิศวกรรมศาสตร์	79,100
8	Ms. Khuon Pisey	คณะกรรมการท่องเที่ยวฯ	71,100
9	Ms. Chhe Meas	คณะกรรมการท่องเที่ยวฯ	70,100
10	Ms. Kim Rachana	คณะวิทยาศาสตร์	69,100
11	Mr. Im Chreanvutha	คณะวิทยาศาสตร์	67,900
12	Mr. Mon Ponlork	คณะพยาบาลศาสตร์	66,100
13	Mr. Chhot Thany	คณะมนุษยศาสตร์สังคมศาสตร์	75,330
14	Mr. Srom Virakbot	โรงเรียนสาธิตมัธยม	25,000
15	Mr. Hay Songgovith	โรงเรียนสาธิตมัธยม	25,000
16	Ms. Im Manich	โรงเรียนสาธิตมัธยม	25,200

ตำแหน่ง	ผู้รับทุน		จำนวนเงิน
	ชื่อ-สกุล	สังกัดหน่วยงาน	
17	Mr. Sok Sam Ath	คณะพยาบาลศาสตร์	65,100
18	Ms. Mornsambath Sreymonyneath	คณะพยาบาลศาสตร์	66,370
19	Mr. Leoung Senghout	คณะพยาบาลศาสตร์	66,720
<b>รุ่นที่ 8</b>			<b>1,383,191</b>
1	Mr. Sanat Chin	คณะกรรมการท่องเที่ยวและการ โรงแรม	12,100
2	Ms. Chea Monysocheata	คณะมนุษยศาสตร์สังคมศาสตร์	71,274
3	Mr. Khann Saneth	คณะมนุษยศาสตร์สังคมศาสตร์	69,100
4	Mr. Pen Sovan	คณะวิทยาการสารสนเทศ	69,100
5	Mr. Phon Dara	คณะวิทยาการสารสนเทศ	69,100
6	Mr. Phal Eangheng	คณะวิศวกรรมศาสตร์	70,383
7	Mr. Kong Hak	คณะวิศวกรรมศาสตร์	69,100
8	Mr. Khat Visal	คณะวิศวกรรมศาสตร์	69,400
9	Mr. Pheav Makara	คณะวิศวกรรมศาสตร์	69,100
10	Mr. Sear Cheuchheang	คณะวิศวกรรมศาสตร์	69,100
11	Mr. Chan Pichet	คณะแพทยศาสตร์	69,100
12	Mr. Sorn Ngeth	คณะศึกษาศาสตร์	71,591
13	Mr. Sok Virak	คณะศึกษาศาสตร์	69,648
14	Mr. Sreng Vongda	คณะกรรมการท่องเที่ยวและการ โรงแรม	69,395
15	Mr. Sun Daravet	คณะพยาบาลศาสตร์	68,100
16	Mr. Chrok Vannak	คณะพยาบาลศาสตร์	68,100
17	Mr. Ny Dynoeun	โรงเรียนสาธิตมัธยม	65,900
18	Ms. Tith Kimsros	โรงเรียนสาธิตมัธยม	65,900
19	Mr. Srey Ratana	โรงเรียนสาธิตมัธยม	65,900
20	Ms. Phouy Sarita	โรงเรียนสาธิตมัธยม	65,900
21	Ms. Bou Lin	โรงเรียนสาธิตมัธยม	65,900
<b>รุ่นที่ 9</b>			<b>1,554,701</b>
1	Ms. Meng Channa	คณะวิศวกรรมศาสตร์	68,100
2	Mr. Oeng Pouykang	คณะวิศวกรรมศาสตร์	68,100
3	Ms. Yin Sreymao	คณะศึกษาศาสตร์	71,100

ตำแหน่ง	ผู้รับทุน		จำนวนเงิน
	ชื่อ-สกุล	สังกัดหน่วยงาน	
4	Ms. Sok Mouy	คณะศึกษาศาสตร์	71,100
5	Mr. Sok Bunchhay	คณะวิทยาการสารสนเทศ	48,000
6	Mr. Nhunh Sopril	คณะวิทยาการสารสนเทศ	68,100
7	Ms. Chheng Puthearotvisal	คณะกรรมการท่องเที่ยวฯ	69,100
8	Ms. Khun Dalen	คณะกรรมการท่องเที่ยวฯ	69,100
9	Mr. Heng Soviro	แพทยศาสตร์	72,100
10	Ms. Nao Lyheang	คณะสาธารณสุขศาสตร์	69,318
11	Ms. Sovat Nita	คณะสาธารณสุขศาสตร์	69,100
12	Ms. Heang Picheata	คณะสาธารณสุขศาสตร์	70,013
13	Ms. Seng Sivemei	คณะสาธารณสุขศาสตร์	69,100
14	Mr. Sam Zedy	คณะพยาบาลศาสตร์	69,100
15	Mr. Chheang Sopheak	คณะพยาบาลศาสตร์	69,100
16	Mr. Som Noreaksatya	คณะพยาบาลศาสตร์	69,100
17	Mr. Teav Sothearoth	คณะพยาบาลศาสตร์	69,671
18	Ms. Phany Hannah	โรงเรียนสาธิตมัธยม	66,540
19	Mr. Lim Mengchheang	โรงเรียนสาธิตมัธยม	65,900
20	Mr. Srean Oudomsetya	โรงเรียนสาธิตมัธยม	64,900
21	Mr. Net Ponleu	โรงเรียนสาธิตมัธยม	65,900
22	Mr. Moeun Kolboth	โรงเรียนสาธิตมัธยม	65,900
23	Ms. San Sreyna	โรงเรียนสาธิตมัธยม	66,259
<b>รุ่นที่ 10</b>			<b>737,903</b>
1	Mr. Muong Minea	คณะวิศวกรรมศาสตร์	38,100
2	Ms. Sim Sreyneang	คณะเทคโนโลยี	38,298
3	Ms. Lim Sosavanny	คณะเทคโนโลยี	38,100
4	Mr. Lao Chhorvy	คณะกรรมการท่องเที่ยวฯ	38,100
5	Mr. Pech Pisethratanak	คณะกรรมการบัญชีและการจัดการ	38,100
6	Ms. Cheat Chhunlang	คณะกรรมการบัญชีและการจัดการ	38,705
7	Ms. Meun Chakriya	คณะกรรมการบัญชีและการจัดการ	38,100
8	Ms. Oeun Kaknika	คณะกรรมการบัญชีและการจัดการ	38,100
9	Ms. Meas Samnang	คณะแพทยศาสตร์	40,100
10	Mr. Kuoch Suty	คณะศึกษาศาสตร์	38,100

ตำแหน่ง	ผู้รับทุน		จำนวนเงิน
	ชื่อ-สกุล	สังกัดหน่วยงาน	
11	Ms. Uch Seyha	คณะกรรมการท่องเที่ยวฯ	38,100
12	Ms. Veth Sovanthyda	คณะสาธารณสุขศาสตร์	38,100
13	Mr. Hay Songgovith	คณะพยาบาลศาสตร์	38,100
14	Ms. Im Manich	คณะพยาบาลศาสตร์	38,100
15	Mr. Sroum Virakbot	โรงเรียนสาธิตมัธยม	38,100
16	Mr. Saphea Sothykun	โรงเรียนสาธิตมัธยม	40,900
17	Mr. Ngon Maikher	โรงเรียนสาธิตมัธยม	40,900
18	Mr. Ngin Ethean	โรงเรียนสาธิตมัธยม	40,900
19	Miss Sor Bracklin	คณะวิศวกรรมศาสตร์	40,900

# ส่วนที่ 2

## ภาคผนวก

ก. ข้อมูลบัญชีเงินฝากกองทุน ณ 31 ตุลาคม 2560

ข. ระเบียบมหาวิทยาลัยมหาสารคาม ว่าด้วย การจัดตั้งเงินกองทุน

สรุปข้อมูลบัญชีเงินฝากเงินกองทุน ณ วันที่ 31 ตุลาคม 2560

ลำดับ ที่	ชื่อกองทุน	เลขที่บัญชี	ธนาคาร	ประเภทบัญชี	ยอดเงินในบัญชี ณ ตุลาคม 2560
<b>1. กองทุนที่ใช้เฉพาะผลประโยชน์</b>					
1	กองทุนกาญจนาภิเษกสมโภช	608-1-02581-7	ธนาคารไทยพาณิชย์	ฝากประจำราย 3 เดือน	25,681,159.84
2	กองทุนคณะมนุษยศาสตร์และสังคมศาสตร์	438-3-31156-2	ธนาคารทหารไทย	ฝากประจำ 3 เดือน	1,126,625.15
3	กองทุนคณะวิทยาศาสตร์	409-2-09529-5	ธนาคารกรุงไทย	ฝากประจำราย 3 เดือน	2,871,657.41
4	กองทุนคุณหญิงอัมพร ฤทธิพันธุ์	608-1-02659-6	ธนาคารทหารไทย	ฝากประจำราย 3 เดือน	483,393.79
5	กองทุนนิติ 11 มธ.	517-2-03431-5	ธนาคารทหารไทย	ออมทรัพย์	498,714.87
6	กองทุนพงษ์ภิญโญ	608-1-03134-7	ธนาคารไทยพาณิชย์	ฝากประจำราย 3 เดือน	53,914.58
7	กองทุนพลเอกสุพิทย์-ลดาว์ลัย วรอุทัย	608-1-02871-8	ธนาคารไทยพาณิชย์	ฝากประจำราย 3 เดือน	262,994.72
8	กองทุนพัฒนาคณะศึกษาศาสตร์			รวม	133,430.12
		04-90-00002-9	สหกรณ์ออมทรัพย์ มศว.	ออมทรัพย์ พิเศษ 2	3,328,636.52
		04-10-00023-6		ออมทรัพย์	
		774-2-02623-6		ออมทรัพย์	
9	กองทุนมูลนิธิอาจารย์สุเทพ อัครถาวร	608-1-02692-8	ธนาคารไทยพาณิชย์	ฝากประจำราย 3 เดือน	359,399.47
10	กองทุนเมตตาสามัคคี	608-1-02719-4	ธนาคารไทยพาณิชย์	ฝากประจำราย 3 เดือน	171,297.99
11	กองทุนศาสตราจารย์ ดร.ฉวีลักษณ์ บุญยะกาญจน			รวม	354,439.79
		608-1-02432-4	ธนาคารไทยพาณิชย์	ฝากประจำราย 3 เดือน	41,096.94
		608-2-47200-9	ธนาคารไทยพาณิชย์	ออมทรัพย์	313,342.85



ลำดับ ที่	ชื่อกองทุน	เลขที่บัญชี	ธนาคาร	ประเภทบัญชี	ยอดเงินในบัญชี ณ ตุลาคม 2560
12	กองทุนศูนย์สารนิเทศอีสานสิรินธร			รวม	4,992,803.06
		608-1-02395-4	ธนาคารไทยพาณิชย์	ฝากประจำราย 3 เดือน	3,272,104.05
		608-2-15199-6	ธนาคารไทยพาณิชย์	ออมทรัพย์	1,720,699.01
13	กองทุนสถาบันวิจัยวลัยรุกขเวช			รวม	4,923,952.56
		608-2-14678-9	ธนาคารไทยพาณิชย์	ออมทรัพย์	51,770.26
		409-1-72336-5	ธนาคารกรุงไทย	ออมทรัพย์	372,182.30
		409-2-16594-3	ธนาคารกรุงไทย	ออมทรัพย์	4,500,000.00
14	กองทุนสถาบันวิจัยศิลปะและวัฒนธรรมอีสาน			รวม	276,126.90
		608-2-15978-2	ธนาคารไทยพาณิชย์	ออมทรัพย์	276,126.90
15	กองทุนสำนักวิทยบริการ			รวม	892,612.45
		608-2-34664-8	ธนาคารไทยพาณิชย์	ออมทรัพย์	892,612.45
16	กองทุนคณะพยาบาลศาสตร์			รวม	4,951,160.46
		608-1-03650-9	ธนาคารไทยพาณิชย์	ฝากประจำราย 3 เดือน	373,623.07
		409-2-16594-3	ธนาคารกรุงไทย	ออมทรัพย์	-
		3-0000234967-2	ธนาคารออมสิน	ฝากประจำ 36 เดือน	4,577,537.39
2.	กองทุนที่ใช้ได้ทั้งเงินต้น และผลประโยชน์				228,663,837.18
1	กองทุนพัฒนามหาวิทยาลัย (ก.พ.ม.)			รวม	11,494,342.70
		630-0-01363-5	ธนาคารกรุงเทพ	ออมทรัพย์	11,494,342.70
2	กองทุนพัฒนาบุคลากร (ก.พ.บ.)			รวม	15,245,243.21
		517-2-03686-4	ธนาคารทหารไทย	ออมทรัพย์	15,245,243.21
3	กองทุนโครงการจัดตั้งคณะกรรมการบัญชีและการจัดการ			รวม	4,220,210.39
		608-1-02158-8	ธนาคารไทยพาณิชย์	ฝากประจำราย 3 เดือน	3,379,026.55
		608-2-15208-1	ธนาคารไทยพาณิชย์	ออมทรัพย์	841,183.84

ลำดับ ที่	ชื่อกองทุน	เลขที่บัญชี	ธนาคาร	ประเภทบัญชี	ยอดเงินในบัญชี ณ ตุลาคม 2560
4	กองทุนสำนักคอมพิวเตอร์	608-1-03221-2	ธนาคารไทยพาณิชย์	ฝากประจำราย 3 เดือน	255,504.02
5	กองทุนห้องศาสตราจารย์บุญชนะ อัตถากร	517-2-01118-0	ธนาคารทหารไทย	ออมทรัพย์	2,551.59
6	กองทุนพัฒนาคณะเทคโนโลยี	608-2-40387-2	ธนาคารไทยพาณิชย์	ออมทรัพย์	576,081.77
7	กองทุนสวัสดิภาพนิสิต มหาวิทยาลัยมหาสารคาม	517-2-05511-2	ธนาคารทหารไทย	รวม	33,437,038.15
		630-0-02888-0	ธนาคารกรุงเทพ	ออมทรัพย์	3,853,849.60
		517-2-25246-1	ธนาคารทหารไทย	ออมทรัพย์	2,316,539.53
		104-6-296786-6	ธนาคารเพื่อการเกษตรและสหกรณ์	ออมทรัพย์	2,043,470.38
		682-2-00200-1	ธนาคารกรุงศรีอยุธยา	ฝากประจำ 10 เดือน	34,019.54
		682-1-03720-5	ธนาคารกรุงศรีอยุธยา	ออมทรัพย์	25,000,000.00
8	กองทุนสนับสนุนการวิจัยและพัฒนาสถาบันวิจัยวลัยรุกขเวช	608-2-47320-9	ธนาคารไทยพาณิชย์	ออมทรัพย์	189,159.10
9	กองทุนส่งเสริมและพัฒนางานวิจัย	517-2-11050-3	ธนาคารทหารไทย	ออมทรัพย์	299,154.16
10	กองทุนส่งเสริมการพัฒนาตำแหน่งทางวิชาการ	517-2-05168-1	ธนาคารทหารไทย	ออมทรัพย์	2,673,129.76
11	กองทุนศาสตราจารย์ นายแพทย์ อดุลย์ - อรสา วิริยะกุล	517-2-05750-6	ธนาคารทหารไทย	ออมทรัพย์	7,085,401.79
12	กองทุนรางวัลทุนชาวยุววิทย์ เกษตรศิริ	517-2-06720-8	ธนาคารทหารไทย	ออมทรัพย์	711,713.60
13	กองทุนพิพิธภัณฑสถานวิทยาลัทยมหาสารคาม	517-2-07028-5	ธนาคารทหารไทย	ออมทรัพย์	1,066,453.29
14	กองทุนพัฒนาคณะวิทยาการสารสนเทศ	630-0-07081-7	ธนาคารกรุงเทพ	ออมทรัพย์	1,260,955.29
15	กองทุนมหาวิทยาลัยมหาสารคามเฉลิมพระเกียรติฯ 60 ปี	517-3-30061-6	ธนาคารทหารไทย	เงินฝากประจำ 3 เดือน	20,957,111.17
16	กองทุนศาสตราจารย์รัศพร ชั่งชาติ	608-1-04435-8	ธนาคารไทยพาณิชย์	ออมทรัพย์	570,891.13

ลำดับ ที่	ชื่อกองทุน	เลขที่บัญชี	ธนาคาร	ประเภทบัญชี	ยอดเงินในบัญชี ณ ตุลาคม 2560
17	กองทุน Prof. Adolf Nahrstedt Scholarship	517-2-09604-1	ธนาคารทหารไทย	ออมทรัพย์	604,102.83
18	กองทุน Prof. Richards' Scholarship Fund	517-2-06019-5	ธนาคารทหารไทย	ออมทรัพย์	103,201.98
19	กองทุนสมเด็จพระพรตรัตนราชสุตาฯ สยามบรมราชกุมารี	517-2-12638-4	ธนาคารทหารไทย	ออมทรัพย์	8,531,383.97
20	กองทุนพัฒนาบิสิเนสโรงเรียนสาธิตมหาวิทยาลัยมหิดลราชวิทยาลัยและโรงเรียน	517-2-12570-9	ธนาคารทหารไทย	ออมทรัพย์	316,071.76
21	กองทุนพัฒนาโรงเรียนสาธิตมหาวิทยาลัยมหิดลราชวิทยาลัยและโรงเรียน	517-2-13470-1	ธนาคารทหารไทย	ออมทรัพย์	108,393,019.68
22	กองทุนศูนย์บริการทางการแพทย์เฉลิมพระเกียรติ	608-2-64064-4	ธนาคารไทยพาณิชย์	รวม	8,628,628.60
			บัญชีเงินฝากมหาวิทยาลัย	ออมทรัพย์	74,817.44
23	กองทุนพัฒนาบุญชม ศรีสะอาด	438-2-39673-9	ธนาคารทหารไทย	ออมทรัพย์	8,553,811.16
24	กองทุนสนับสนุนกิจการบิสิต วิทยาลัยดุริยางคศิลป์	517-2-16102-7	ธนาคารทหารไทย	ออมทรัพย์	253,825.39
25	กองทุนศาสตราจารย์กิติติคุณ นายแพทย์เฉลิม วรวิทย์ คณะแพทยศาสตร์	517-2-19956-3	ธนาคารทหารไทย	ออมทรัพย์	114,618.06
26	กองทุนรองศาสตราจารย์ ดร.บุญชม ไชโยเกษิ	517-2-20526-1	ธนาคารทหารไทย	ออมทรัพย์	24,432.10
27	กองทุนชาติ-ปิตุยา นวานุเคราะห์ คณะสิ่งแวดล้อมและทรัพยากรศาสตร์	630-0-12891-2		รวม	440,621.45
		630-3-00010-0	ธนาคารกรุงเทพ	ออมทรัพย์	100,718.15
			ธนาคารกรุงเทพ	ออมทรัพย์	100,718.15
28	กองทุนคณะภคศาสตร์ มหาวิทยาลัยมหาสารคาม	517-2-22322-3	ธนาคารทหารไทย	รวม	-
		517-1-07364-5	ธนาคารทหารไทย	ออมทรัพย์	187,849.34
29	กองทุนคณะวิศวกรรมศาสตร์ มหาวิทยาลัยมหาสารคาม	517-2-23885-8	ธนาคารทหารไทย	รวม	27,849.34
			ธนาคารทหารไทย	ออมทรัพย์	160,000.00
			ธนาคารทหารไทย	รวม	638,852.27
			ธนาคารทหารไทย	ออมทรัพย์	628,852.27

ลำดับ ที่	ชื่อกองทุน	เลขที่บัญชี	ธนาคาร	ประเภทบัญชี	ยอดเงินในบัญชี ณ ตุลาคม 2560
30	กองทุนการศึกษาและพัฒนาบัณฑิต คณะแพทยศาสตร์ มหาวิทยาลัย มหาสารคาม	517-1-07413-0	ธนาคารทหารไทย บัญชีเงินฝากมหาวิทยาลัย	กระแสรายวัน	10,000.00 209,000.00
31	กองทุนสวัสดิการมหาวิทยาลัยมหาสารคาม	986-0-52345-2	ธนาคารกรุงไทย	ออมทรัพย์	261,729.58
		<b>รวมทั้งสิ้น</b>			<b>254,344,997.02</b>



ระเบียบมหาวิทยาลัยมหาสารคาม  
ว่าด้วย การจัดตั้ง เงินกองทุน  
พ.ศ. 2539

.....

เพื่ออนุวัติให้เป็นไปตามความในข้อ 9.3 แห่งระเบียบมหาวิทยาลัย  
มหาสารคาม ว่าด้วยเงินรายได้ของมหาวิทยาลัย พ.ศ. 2539

อาศัยอำนาจตามความในมาตรา 14(2) และ (11) แห่งพระราชบัญญัติ  
มหาวิทยาลัยมหาสารคาม พ.ศ. 2537 สภามหาวิทยาลัยมหาสารคาม จึงวางระเบียบ  
ไว้ดังต่อไปนี้

ข้อ 1 ระเบียบนี้เรียกว่า "ระเบียบมหาวิทยาลัยมหาสารคาม ว่าด้วย  
การจัดตั้งเงินกองทุน พ.ศ. 2539"

ข้อ 2 ระเบียบนี้ให้ใช้บังคับ ตั้งแต่วันถัดจากวันประกาศเป็นต้นไป

ข้อ 3 การจัดตั้งและการดำเนินงานเกี่ยวกับเงินกองทุน ให้เป็นไปตาม  
หลักเกณฑ์และวิธีการที่กำหนดไว้ในระเบียบนี้

ข้อ 4 ในระเบียบนี้

"เงินรายได้ของมหาวิทยาลัย" หมายความว่า เงินรายได้ทุก  
ประเภทของมหาวิทยาลัยมหาสารคามตามที่ระบุไว้ในระเบียบมหาวิทยาลัยมหาสารคาม  
ว่าด้วยเงินรายได้ของมหาวิทยาลัย พ.ศ. 2539

"ส่วนราชการ" หมายความว่า สำนักงานอธิการบดี สำนักงาน  
วิทยาเขต บัณฑิตวิทยาลัย คณะ สถาบัน สำนัก วิทยาลัย ศูนย์ และหน่วยงานที่เรียก  
ชื่ออย่างอื่นที่มีฐานะเทียบเท่าคณะ ในสังกัดมหาวิทยาลัยมหาสารคาม

"เงินบริจาค" หมายความว่า เงินหรือทรัพย์สินที่มีผู้บริจาคให้แก่  
มหาวิทยาลัยหรือส่วนราชการ

ข้อ 5 เงินหรือทรัพย์สินที่นำมาใช้ในการจัดตั้งเงินกองทุน อาจได้มาจาก

5.1 เงินบริจาคที่มหาวิทยาลัย หรือส่วนราชการได้รับจากผู้บริจาค

5.2 เงินรายได้ของมหาวิทยาลัยที่มหาวิทยาลัยจัดสรรให้เป็นเงิน  
กองทุนสำหรับมหาวิทยาลัยหรือส่วนราชการ

5.3 รายได้หรือดอกผลที่ได้จากเงินกองทุน

ข้อ 6 การจัดตั้งเงินกองทุนให้กระทำได้เพื่อการดังต่อไปนี้

6.1 เพื่อการดำเนินงานโดยทั่วไปของมหาวิทยาลัย หรือส่วนราชการ  
หรือหน่วยงานภายในของส่วนราชการ

- 6.2 เพื่อส่งเสริมและสนับสนุนการศึกษาและวิจัย
- 6.3 เพื่อส่งเสริมและเผยแพร่ผลงานทางวิชาการ
- 6.4 เพื่อการสงเคราะห์และพัฒนาบุคลากร
- 6.5 เพื่อการอื่นใดตามที่สภามหาวิทยาลัยอนุมัติ

ข้อ 7 การจัดตั้งเงินกองทุน ให้ได้รับอนุมัติจากสภามหาวิทยาลัย ในการขออนุมัติเพื่อจัดตั้งเงินกองทุนตามวรรคแรก ให้ผู้ขออนุมัติ ระบุเกี่ยวกับที่มาของเงินหรือทรัพย์สินรวมทั้งวัตถุประสงค์ของการจัดตั้งเงินกองทุนขึ้น เพื่อประกอบการพิจารณาด้วย

ข้อ 8 เมื่อได้รับอนุมัติการจัดตั้งเงินกองทุนตามข้อ 7 แล้ว ให้อธิการบดี จัดทำเป็นประกาศมหาวิทยาลัยจัดตั้งเงินกองทุนขึ้นโดยระบุชื่อ วัตถุประสงค์ คณะกรรมการบริหาร รวมทั้งเงื่อนไขในการใช้จ่ายเงินกองทุนนั้นเป็นสำคัญ

ข้อ 9 การใช้จ่ายเงินจากเงินกองทุนให้เป็นไปตามวัตถุประสงค์และ เงื่อนไขของเงินกองทุน และระเบียบที่คณะกรรมการบริหารเงินกองทุนกำหนด

ข้อ 10 เงินกองทุนอาจนำไปจัดหาผลประโยชน์โดยฝากไว้กับธนาคาร หรือโดยวิธีอื่นตามที่ระบุไว้ในระเบียบมหาวิทยาลัยมหาสารคาม ว่าด้วยเงินรายได้ของ มหาวิทยาลัย พ.ศ. 2539

ข้อ 11 ในการบริหารเงินกองทุนแต่ละเงินกองทุน ให้อธิการบดีแต่งตั้ง คณะกรรมการบริหารเงินกองทุนขึ้นคณะหนึ่ง จำนวนไม่เกิน 9 คน ประกอบด้วย หัวหน้าส่วนราชการ กรรมการประจำส่วนราชการนั้น ข้าราชการในส่วนราชการนั้น และอาจมีผู้ทรงคุณวุฒิจากภายนอกด้วยก็ได้

ข้อ 12 ให้คณะกรรมการตามข้อ 11 มีอำนาจหน้าที่ดังต่อไปนี้

- 12.1 กำหนดนโยบายในการบริหารเงินกองทุน
- 12.2 จัดทำประมาณการรายรับรายจ่ายประจำปีของเงินกองทุน เสนอคณะกรรมการประจำส่วนราชการ เพื่อนำเสนอคณะกรรมการบริหารมหาวิทยาลัย เพื่ออนุมัติ แล้วนำเสนอสภามหาวิทยาลัยโดยให้นำเสนอพร้อมทั้งงบประมาณเงินรายได้ ประจำปีของมหาวิทยาลัย

12.3 จัดทำรายงานประจำปีเพื่อเสนอคณะกรรมการประจำ ส่วนราชการและสภามหาวิทยาลัย

12.4 จัดหาผลประโยชน์จากเงินกองทุน

12.5 กำหนดเกณฑ์ค่าใช้จ่ายต่าง ๆ

12.6 ปฏิบัติหน้าที่อื่นเพื่อให้บรรลุตามวัตถุประสงค์ของเงินกองทุน

ข้อ 13 ให้อธิการบดีทำหน้าที่บริหารเงินกองทุนที่เป็นของมหาวิทยาลัย  
และให้หัวหน้าส่วนราชการบริหารเงินกองทุนของส่วนราชการ

ข้อ 14 ข้อปฏิบัติอื่นใดที่ไม่ได้ระบุไว้ในระเบียบนี้ ให้นำเป็นไปตามระเบียบ  
มหาวิทยาลัยมหาสารคาม ว่าด้วยเงินรายได้ของมหาวิทยาลัย พ.ศ. 2539

ข้อ 15 ให้อธิการบดีรักษาการตามระเบียบนี้

ประกาศ ณ วันที่ 24 เมษายน พ.ศ. 2539



(นายมีชัย ฤชุพันธุ์)

นายกสภามหาวิทยาลัยมหาสารคาม



ระเบียบมหาวิทยาลัยมหาสารคาม  
ว่าด้วยการจัดตั้งเงินกองทุน  
(ฉบับที่ ๒) พ.ศ. ๒๕๔๗

โดยที่เป็นการสมควรแก้ไขเพิ่มเติมระเบียบมหาวิทยาลัยมหาสารคาม ว่าด้วยการจัดตั้งเงินกองทุน พ.ศ. ๒๕๓๔

อาศัยอำนาจตามความในมาตรา ๑๔ (๒) และ (๑๑) แห่งพระราชบัญญัติมหาวิทยาลัยมหาสารคาม พ.ศ. ๒๕๓๗ และโดยมติสภามหาวิทยาลัยมหาสารคามในการประชุมครั้งที่ ๔/๒๕๔๗ เมื่อวันที่ ๓๐ เมษายน ๒๕๔๗ สภามหาวิทยาลัย จึงวางระเบียบไว้ดังต่อไปนี้

ข้อ ๑ ระเบียบนี้เรียกว่า “ระเบียบมหาวิทยาลัยมหาสารคาม ว่าด้วยการจัดตั้งเงินกองทุน (ฉบับที่ ๒) พ.ศ. ๒๕๔๗”

ข้อ ๒ ระเบียบนี้ให้ใช้บังคับตั้งแต่วันถัดจากวันประกาศเป็นต้นไป

ข้อ ๓ ให้ยกเลิกบทนิยามคำว่า “ส่วนราชการ” ในวรรคสองของข้อ ๔ แห่งระเบียบมหาวิทยาลัยมหาสารคาม ว่าด้วยว่าด้วยการจัดตั้งเงินกองทุน พ.ศ. ๒๕๓๔ และให้ใช้ข้อความต่อไปนี้แทน

“ส่วนราชการ” หมายความว่า สำนักงานอธิการบดี สำนักงานวิทยาเขต บัณฑิตวิทยาลัย คณะ สถาบัน สำนัก วิทยาลัย ศูนย์ และหน่วยงานที่เรียกชื่ออย่างอื่นที่มีฐานะเทียบเท่าคณะ ตามพระราชบัญญัติมหาวิทยาลัยมหาสารคาม และตามที่สภามหาวิทยาลัยประกาศจัดตั้ง”

ข้อ ๔ ให้ยกเลิกความในข้อ ๑๑ แห่งระเบียบมหาวิทยาลัยมหาสารคาม ว่าด้วยการจัดตั้งเงินกองทุน พ.ศ. ๒๕๓๔ และให้ใช้ข้อความต่อไปนี้แทน

“ข้อ ๑๑ ในการบริหารเงินกองทุนแต่ละเงินกองทุน ให้อธิการบดีแต่งตั้งคณะกรรมการบริหารเงินกองทุนขึ้นคณะหนึ่ง จำนวนไม่เกินเก้าคน ประกอบด้วย หัวหน้าส่วนราชการ กรรมการประจำส่วนราชการนั้น ข้าราชการ หรือพนักงานในส่วนราชการนั้น และอาจมีผู้ทรงคุณวุฒิจากภายนอกด้วยก็ได้”

ข้อ ๕ ให้อธิการบดีรักษาการตามระเบียบนี้

ประกาศ ณ วันที่ ๑๐ พฤษภาคม พ.ศ. ๒๕๔๗

(นายมีชัย ฤชุพันธุ์)

นายกสภามหาวิทยาลัยมหาสารคาม