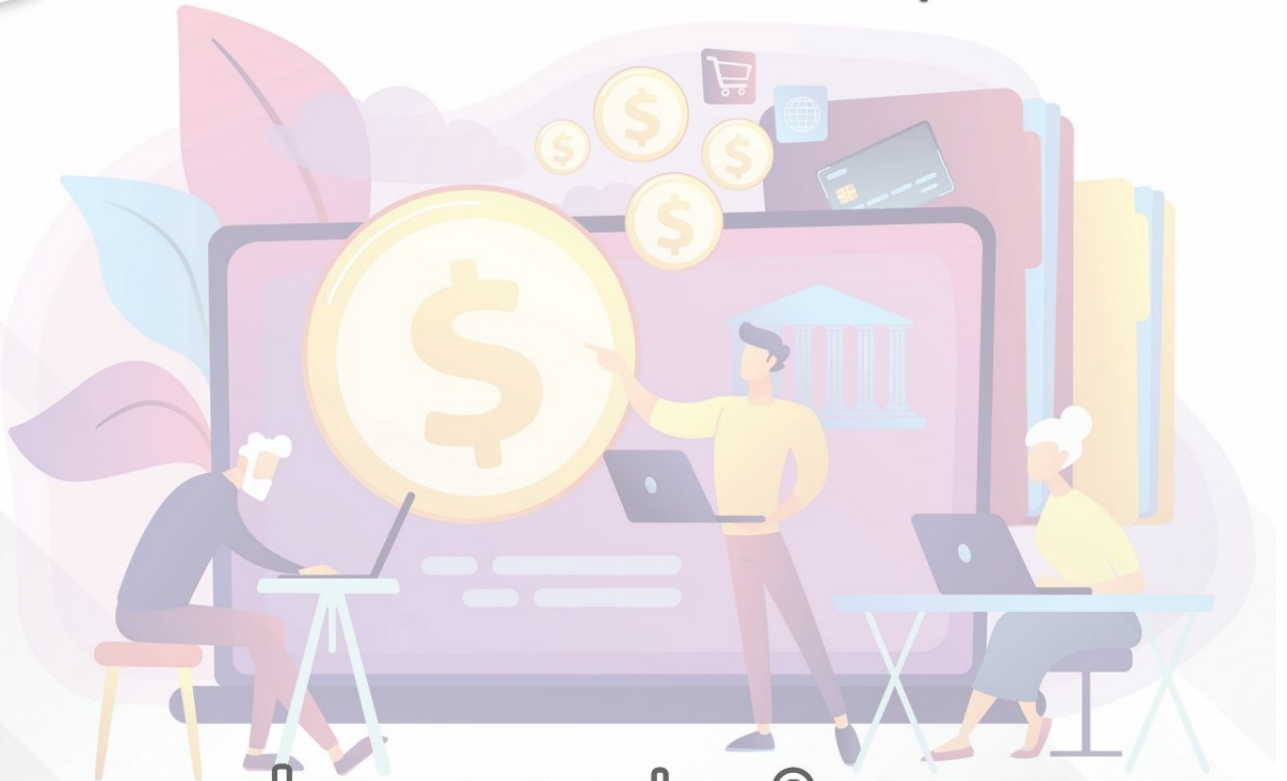




มหาวิทยาลัยมหาสารคาม

Mahasarakham University



งบประมาณรายจ่ายเงินกองทุน

ประจำปีงบประมาณ พ.ศ.

2565

มหาวิทยาลัยมหาสารคาม

Mahasarakham University

สภามหาวิทยาลัย อนุมัติเมื่อวันที่ 27 สิงหาคม 2564

## คำนำ

ด้วยระเบียบมหาวิทยาลัยมหาสารคาม ว่าด้วยหลักเกณฑ์และวิธีการจัดตั้งกองทุน พ.ศ. 2561 ข้อ 11(2) กำหนดให้กองทุนจัดทำประมาณการรายรับ รายจ่ายประจำปีของเงินกองทุนเสนอคณะกรรมการประจำส่วนราชการ เพื่อนำเสนอคณะกรรมการบริหารมหาวิทยาลัยเพื่ออนุมัติ แล้วนำเสนอสภามหาวิทยาลัย โดยให้นำเสนอพร้อมกับงบประมาณเงินรายได้ ประจำปีของมหาวิทยาลัย ดังนั้น เพื่อให้การดำเนินการเป็นไปตามระเบียบมหาวิทยาลัย กองแผนงานจึงได้จัดทำรายละเอียดงบประมาณรายจ่ายเงินกองทุน ประจำปีงบประมาณ พ.ศ. 2565 เพื่อให้มหาวิทยาลัยและผู้ที่เกี่ยวข้องได้ทราบ และสามารถนำรายงานฉบับนี้ไปใช้ประโยชน์ในการบริหารจัดการกองทุนตามกรอบวัตถุประสงค์ในโอกาสต่อไป

มหาวิทยาลัยมหาสารคาม

กองแผนงาน

## สารบัญ

เรื่อง	หน้า
<b>ส่วนที่ 1</b> สรุบบประมาณรายจ่าย และประมาณการกรอบวงเงิน ประจำปีงบประมาณ พ.ศ. 2565	<b>1-14</b>
1.1 สรุบบประมาณรายจ่ายเงินกองทุน ประจำปีงบประมาณ พ.ศ. 2565 .....	1
1.2 ประมาณการเงินกองทุน ประจำปีงบประมาณ พ.ศ. 2565 .....	4
1.3 สรุบบประมาณการรายจ่ายเงินกองทุน ประจำปีงบประมาณ พ.ศ. 2565 (มติแผนงาน) .....	9
1.4 สรุบบประมาณการรายจ่ายเงินกองทุน ประจำปีงบประมาณ พ.ศ. 2565 (มติวัตถุประสงค์) .....	11
1.5 สรุบบประมาณการรายจ่ายเงินกองทุน ประจำปีงบประมาณ พ.ศ. 2565 (มติงบรายจ่าย) .....	14
<b>ส่วนที่ 2</b> รายละเอียดงบประมาณรายจ่าย ประจำปีงบประมาณ พ.ศ. 2565	<b>16-59</b>
2.1 คณะมนุษยศาสตร์และสังคมศาสตร์ .....	16
2.2 คณะศึกษาศาสตร์ .....	18
2.3 คณะการท่องเที่ยวและการโรงแรม .....	20
2.4 คณะวิทยาลัยดุริยางคศิลป์ .....	22
2.5 คณะวิทยาศาสตร์ .....	24
2.6 คณะวิศวกรรมศาสตร์ .....	26
2.7 คณะสถาปัตยกรรมศาสตร์ ผังเมืองและนฤมิตศิลป์ .....	28
2.8 คณะวิทยาการสารสนเทศ .....	30
2.9 สถาบันวิจัยวลัยรุกขเวช .....	32
2.10 คณะพยาบาลศาสตร์ .....	34
2.11 คณะเภสัชศาสตร์ .....	36
2.12 คณะแพทยศาสตร์ .....	38
2.13 โรงเรียนสาธิตมหาวิทยาลัยมหาสารคาม (ฝ่ายมัธยม) .....	41
2.14 โรงเรียนสาธิตมหาวิทยาลัยมหาสารคาม (ฝ่ายประถม) .....	44
2.15 กองกิจการนิสิต .....	46
2.16 กองการเจ้าหน้าที่ .....	49
2.17 กองคลังและพัสดุ .....	53
2.18 กองส่งเสริมการวิจัยและบริการวิชาการ .....	57
2.19 กองประชาสัมพันธ์และกิจการต่างประเทศ .....	59



มหาวิทยาลัยมหาสารคาม

Mahasarakham University

1

สรุปงบประมาณรายจ่าย และประมาณการกรอบวงเงิน ประจำปีงบประมาณ พ.ศ. 2565

**สรุปงบประมาณรายจ่ายเงินกองทุน  
ประจำปีงบประมาณ พ.ศ. 2565**

มหาวิทยาลัยมหาสารคาม มีกองทุนทั้งสิ้น 48 กองทุน จำแนกเป็นกองทุนที่ใช้ได้เฉพาะผลประโยชน์ จำนวน 13 กองทุน และกองทุนที่ใช้ได้ทั้งเงินต้นและผลประโยชน์ จำนวน 35 กองทุน ทั้งนี้มีกองทุนที่ขอตั้งงบประมาณรายจ่ายประจำปี ทั้งสิ้น 28 กองทุน ) มีกรอบประมาณการรายรับจากผลประโยชน์ของเงินกองทุน เงินคงเหลือยกมา และเงินที่มหาวิทยาลัยหรือคณะ-หน่วยงานสมทบเข้ากองทุน รวมทั้งสิ้น 232,710,945 โดยเสนอตั้งเป็นงบประมาณรายจ่าย รวมทั้งสิ้น 71,568,100 บาท คิดเป็นร้อยละ 30.76 (ลดลงจากปีงบประมาณ พ.ศ. 2564 ร้อยละ 19.11

**ตาราง 1 สรุปจำนวนกองทุน และงบประมาณรายจ่ายเทียบกับกรอบประมาณการ ประจำปีงบประมาณ พ.ศ. 2565**

ประเภทกองทุน	จำนวน กองทุนรวม ทั้งสิ้น	ขอตั้ง	กรอบวงเงิน	งบประมาณ รายจ่าย	ร้อยละ
1. กองทุนที่ใช้ได้เฉพาะผลประโยชน์	13	4	12,628,435	683,000	5.41
2. กองทุนที่ใช้ได้ทั้งเงินต้นและผลประโยชน์	35	24	220,082,510	70,903,100	32.22
<b>รวมทั้งสิ้น</b>	<b>48</b>	<b>28</b>	<b>232,710,945</b>	<b>71,586,100</b>	<b>30.76</b>

**ตาราง 2 สรุปงบประมาณรายจ่าย ประจำปีงบประมาณ พ.ศ. 2565 (มิติแผนงาน)**

งบรายจ่าย	ประเภทกองทุน		รวม	ร้อยละ
	เฉพาะ ผลประโยชน์	เงินต้นและ ผลประโยชน์		
1. แผนงานบุคลากรภาครัฐ	-	2,231,800	2,231,800	3.12
2. แผนงานพื้นฐาน	683,000	57,576,700	58,259,700	81.38
3. แผนงานยุทธศาสตร์	-	11,094,600	11,094,600	15.50
<b>รวมทั้งสิ้น</b>	<b>683,000</b>	<b>70,903,100</b>	<b>71,586,100</b>	<b>100</b>

ตาราง 3 สรุปงบประมาณรายจ่ายเงินกองทุน ประจำปีงบประมาณ พ.ศ. 2565 (มิติวัตถุประสงค์)

ลำดับ	ประเภทรายการ	ประเภทกองทุน		รวม	ร้อยละ
		เฉพาะ ผลประโยชน์	เงินต้นและ ผลประโยชน์		
1	ทุนการศึกษา	53,000	28,826,100	28,879,100	40.23
2	ทุนพัฒนาบุคลากร	335,000	8,215,200	8,550,200	11.91
3	สนับสนุนและพัฒนางานวิจัย	275,000	4,396,000	4,671,000	6.51
4	สวัสดิภาพและกิจกรรมนิสิต	-	9,528,000	9,528,000	13.27
5	บริการวิชาการและทำนุฯ	-	981,000	981,000	1.37
6	ครุภัณฑ์และสิ่งก่อสร้าง	-	242,000	242,000	0.34
7	อื่นๆ	20,000	18,714,800	18,734,800	26.38
รวมทั้งสิ้น		683,000	71,103,100	71,586,100	100

ตาราง 4 สรุปงบประมาณรายจ่ายเงินกองทุน ประจำปีงบประมาณ พ.ศ. 2565 (มิติงบรายจ่าย)

งบรายจ่าย	ประเภทกองทุน		รวม	ร้อยละ
	เฉพาะ ผลประโยชน์	เงินต้นและ ผลประโยชน์		
1. งบบุคลากร	-	1,396,800	1,396,800	1.95
2. งบดำเนินงาน	30,000	19,995,400	20,025,400	27.97
2.1 ค่าตอบแทน	5,000	5,182,300	5,187,300	7.25
2.2 ค่าใช้สอย	5,000	11,499,100	11,504,100	16.07
2.3 ค่าวัสดุ	20,000	3,274,000	3,294,000	4.60

งบรายจ่าย	ประเภทกองทุน		รวม	ร้อยละ
	เฉพาะ ผลประโยชน์	เงินต้นและ ผลประโยชน์		
2.4 ค่าสาธารณูปโภค	-	40,000	40,000	0.06
<b>3. งบลงทุน</b>	-	<b>242,000</b>	<b>242,000</b>	<b>0.34</b>
3.1 ครุภัณฑ์	-	242,000	242,000	0.34
3.2 สิ่งก่อสร้าง	-	-	-	-
<b>4. งบอุดหนุน</b>	<b>523,000</b>	<b>32,443,900</b>	<b>32,966,900</b>	<b>46.05</b>
<b>5. งบรายจ่ายอื่น</b>	<b>130,000</b>	<b>16,825,000</b>	<b>16,955,000</b>	<b>23.68</b>
<b>รวมทั้งสิ้น</b>	<b>683,000</b>	<b>70,903,100</b>	<b>71,586,100</b>	<b>100</b>

ประมาณการเงินกองทุนมหาวิทยาลัยมหาสารคาม ประจำปีงบประมาณ พ.ศ. 2565  
มหาวิทยาลัยมหาสารคาม

30-เม.ย.-64

ที่	คณะ/ชื่อกองทุน	กรอบประมาณการ ปีงบประมาณ 2565						ร้อยละ
		ประมาณการเงิน คงเหลือหลังหักเงินที่ คาดว่าจะเบิกจ่าย 64	ประมาณการ ดอกเบี้ย	ขอสนับสนุนจาก มหาวิทยาลัย	คณะหน่วยงาน สมทบ	รวมทั้งสิ้น	ค่าของ 2565	
	รวมทั้งสิ้น	231,635,499	814,690	7,465,000	2,460,000	232,710,945.99	71,586,100	30.76
	กองกรเจ้าหน้าที่	22,012,250.35	55,030.63	7,465,000	2,460,000	31,992,280.98	31,000,000	96.90
1	กองทุนพัฒนามหาวิทยาลัยมหาสารคาม (ก.พ.ม.)	7,147,498.01	17,868.75	4,835,000	1,000,000	13,000,367	13,000,000	100.00
2	กองทุนพัฒนาบุคลากรมหาวิทยาลัยมหาสารคาม (ก.พ.บ.)	12,495,862.97	31,239.66	-	1,460,000	13,987,103	13,000,000	92.94
3	กองทุนส่งเสริมการพัฒนาตำแหน่งทางวิชาการ	2,368,889.37	5,922.22	2,630,000	-	5,004,812	5,000,000	99.90
	กองกิจการนิสิต	40,789,071.42	20,181.58	-	-	40,809,253.00	10,000,000	24.50
1	กองทุนสวัสดิภาพนิสิต มหาวิทยาลัยมหาสารคาม	40,789,071.42	20,181.58	-	-	40,809,253	10,000,000	24.50
	กองคลังและพัสดุ	25,648,323.58	4,035.11	-	-	23,495,899.25	981,000	4.18
1	กองทุนกาญจนาภิเษกสมโภช	1,153,718.81	-	-	-	153,719	ไม่ขอตั้ง	-
2	กองทุนนิติ 11 มธ.	54,199.84	-	-	-	4,200	ไม่ขอตั้ง	-
3	กองทุนพงษ์ภิญโญ	269,307.48	-	-	-	69,307	ไม่ขอตั้ง	-
4	กองทุนพลเอกสุพิทย์-สอาดวัลย์ วรอุทัย	136,632.90	-	-	-	36,633	ไม่ขอตั้ง	-
5	กองทุนมูลนิธิอาจารย์สุเทพ อรรถถาวร	368,026.25	-	-	-	68,026	ไม่ขอตั้ง	-
6	กองทุนเมตตาสามัคคี	175,411.30	-	-	-	38,952	ไม่ขอตั้ง	-
7	กองทุนคุณหญิงอัมพร ฤกษ์พันธุ์	510,573.41	-	-	-	140,573	ไม่ขอตั้ง	-
8	กองทุนศาสตราจารย์นายแพทย์ อดุลย์ -อรสา วัลย์เวกุล	715,465.08	-	-	-	715,465	ไม่ขอตั้ง	-



ที่	คณะ/ชื่อกองทุน	กรอบประมาณการ ปีงบประมาณ 2565						
		ประมาณการเงิน คงเหลือหลังหักเงินที่ คาดว่าจะเบิกจ่าย 64	ประมาณการ ดอกเบี้ย	ขอสนับสนุนจาก มหาวิทยาลัย	คณะหน่วยงาน สมทบ	รวมทั้งสิ้น	ค่าของ 2565	ร้อยละ
9	กองทุนมหาวิทยาลัยมหาสารคาม เฉลิมพระเกียรติพระบาทสมเด็จพระเจ้าอยู่หัวเนื่องในวโรกาสทรง ครองสิริราชสมบัติ 60 ปี	21,287,176.04	-	-	-	21,287,176	ไม่ขอตั้ง	-
10	กองทุนสวัสดิการมหาวิทยาลัยมหาสารคาม พ.ศ. 2560	977,812.47	4,035.11	-	-	981,847.58	981,000	99.91
<b>กองประชาสัมพันธ์และกิจกรรมต่างประเทศ</b>		<b>4,888,685.01</b>	<b>31,129.38</b>	-	-	<b>4,919,814.39</b>	<b>4,208,400</b>	<b>85.54</b>
1	กองทุนสมเด็จพระเทพรัตนราชสุดาฯ สยามบรมราชกุมารี	4,888,685.01	31,129.38	-	-	4,919,814	4,208,400	85.54
<b>กองส่งเสริมการวิจัยและบริการวิชาการ</b>		<b>4,101,528.00</b>	<b>10,253.82</b>	-	-	<b>4,111,781.82</b>	<b>3,690,400</b>	<b>89.75</b>
1	กองทุนส่งเสริมและพัฒนางานวิจัย	4,101,528.00	10,253.82	-	-	4,111,782	3,690,400	89.75
<b>คณะกรรมการท่องเที่ยวและการโรงแรม</b>		<b>217,716.92</b>	<b>544.29</b>	-	-	<b>218,261.21</b>	<b>100,000</b>	<b>45.82</b>
1	กองทุนพัฒนากิจการรมนิสิต คณะการท่องเที่ยวและการโรงแรม	217,716.92	544.29	-	-	218,261.21	100,000	45.82
<b>คณะกรรมการบัญชีและการจัดการ</b>		<b>4,315,433.15</b>	-	-	-	<b>4,315,433.15</b>	<b>ไม่ขอตั้ง</b>	-
1	กองทุนโครงการจัดตั้งคณะกรรมการบัญชีและการจัดการ	4,315,433.15	-	-	-	4,315,433	ไม่ขอตั้ง	-
<b>คณะพยาบาลศาสตร์</b>		<b>4,789,787.21</b>	<b>30,583.65</b>	-	-	<b>4,313,274.45</b>	<b>260,000</b>	<b>6.03</b>
1	กองทุนคณะพยาบาลศาสตร์	4,789,787.21	30,583.65	-	-	4,313,274	260,000	6.03
<b>คณะมนุษยศาสตร์และสังคมศาสตร์</b>		<b>2,594,801.74</b>	<b>16,511.32</b>	-	-	<b>2,611,313.06</b>	<b>251,000</b>	<b>9.61</b>
1	กองทุนคณะมนุษยศาสตร์และสังคมศาสตร์	2,541,496.59	16,234.65	-	-	2,557,731.24	236,000	9.23
2	กองทุนรางวัลทุนวิทยุวิทยุ เกษตรศิริ	53,305.15	276.67	-	-	53,581.82	15,000	27.99
<b>คณะวิทยาการสารสนเทศ</b>		<b>2,241,285.02</b>	-	-	-	<b>2,019,408.12</b>	<b>6,000</b>	<b>0.30</b>
1	กองทุนศาสตราจารย์ ดร.ฉวีลักษณ์ บุญยะกาญจน	354,267.71	-	-	-	132,391	3,000	2.27
3	กองทุนศาสตราจารย์ภัทร ชัยธาดา	580,778.17	-	-	-	580,778	3,000	0.52

ที่	คณะ/ชื่อกองทุน	กรอบประมาณการ ปีงบประมาณ 2565						ร้อยละ
		ประมาณการเงิน คงเหลือหลังหักวงเงินที่ คาดว่าจะเบิกจ่าย 64	ประมาณการ ดอกเบี้ย	ขอสนับสนุนจาก มหาวิทยาลัย	คณะหน่วยงาน สมทบ	รวมทั้งสิ้น	ค่าของตั้ง 2565	
2	กองทุนพัฒนาคณะวิทยาการสารสนเทศ มหาวิทยาลัยมหาสารคาม	1,306,239.14	-	-	-	1,306,239	ไม่ขอตั้ง	-
<b>คณะวิทยาศาสตร์</b>		<b>498,811.00</b>	<b>31,175.69</b>	-	-	<b>529,986.69</b>	<b>200,000</b>	<b>37.74</b>
1	กองทุนคณะวิทยาศาสตร์	498,811.00	31,175.69	-	-	529,986.69	200,000	37.74
<b>คณะวิศวกรรมศาสตร์</b>		<b>1,243,814.28</b>	<b>3,109.54</b>	-	-	<b>1,246,923.82</b>	<b>582,800</b>	<b>46.74</b>
1	กองทุนคณะวิศวกรรมศาสตร์ มหาวิทยาลัยมหาสารคาม	1,243,814.28	3,109.54	-	-	1,246,924	582,800	46.74
<b>คณะศึกษาศาสตร์</b>		<b>3,606,594.01</b>	<b>20,984.01</b>	-	-	<b>3,407,754.91</b>	<b>20,000</b>	<b>0.59</b>
1	กองทุนพัฒนาคณะศึกษาศาสตร์	3,357,441.66	20,984.01	-	-	3,158,603	20,000	0.63
2	กองทุนพัฒนาบุญชม ศรีสะอาด	249,152.35	-	-	-	249,152.35	-	-
<b>คณะสถาปัตยกรรมศาสตร์ ฝั่งเมืองและนวมินดีศิลป์</b>		<b>6,412,558.78</b>	<b>16,031.40</b>	-	-	<b>6,428,590.18</b>	<b>300,000</b>	<b>4.67</b>
1	กองทุนคณะสถาปัตยกรรมศาสตร์ ฝั่งเมือง และนวมินดีศิลป์ มหาวิทยาลัยมหาสารคาม พ.ศ. 2563	6,412,558.78	16,031.40	-	-	6,428,590.18	300,000	4.67
<b>คณะสิ่งแวดล้อมและทรัพยากรศาสตร์</b>		<b>102,372.39</b>	-	-	-	<b>102,372.39</b>	<b>ไม่ขอตั้ง</b>	-
1	กองทุนชาติ - ปิตุยา นาวานุเคราะห์ คณะสิ่งแวดล้อมและ ทรัพยากรศาสตร์	102,372.39	-	-	-	102,372.39	ไม่ขอตั้ง	-
<b>คณะเทคโนโลยี</b>		<b>334,307.38</b>	-	-	-	<b>334,307.38</b>	<b>ไม่ขอตั้ง</b>	-
1	กองทุนพัฒนาคณะเทคโนโลยี	334,307.38	-	-	-	334,307.38	ไม่ขอตั้ง	-
<b>คณะเภสัชศาสตร์</b>		<b>1,034,981.59</b>	<b>5,340.99</b>	-	-	<b>1,040,322.58</b>	<b>540,000</b>	<b>51.91</b>
1	กองทุน Prof. Adolf Nahrstedt Scholarship	544,433.75	2,021.60	-	-	546,455.35	400,000	73.20
2	กองทุน Prof. Richard's Scholarship fund	165,787.01	1,041.53	-	-	166,828.54	40,000	23.98
3	กองทุนคณะเภสัชศาสตร์ มหาวิทยาลัยมหาสารคาม	324,760.83	2,277.87	-	-	327,038.70	100,000	30.58

ที่	คณะ/ชื่อกองทุน	กรอบประมาณการ ปีงบประมาณ 2565						ร้อยละ
		ประมาณการเงินคงเหลือหลังหักวงเงินที่คาดว่าจะเบิกจ่าย 64	ประมาณการดอกเบี้ย	ขอสนับสนุนจากมหาวิทยาลัย	คณะหน่วยงานสมทบ	รวมทั้งสิ้น	ค่าขอตั้ง 2565	
	<b>คณะแพทยศาสตร์</b>							
1	กองทุนศูนย์บริการทางการแพทย์เฉลิมพระเกียรติ คณะแพทยศาสตร์	5,924,956.45	14,812.39	-	-	5,939,768.84	5,491,500	92.45
2	กองทุน ศาสตราจารย์กิตติคุณ นายแพทย์เฉลิม วราวิทย์ คณะแพทยศาสตร์	102,536.00	256.34	-	-	102,792.34	17,500	17.02
3	กองทุนการศึกษาและพัฒนาบัณฑิต คณะแพทยศาสตร์ มหาวิทยาลัยมหาสารคาม	500,759.38	1,251.90	-	-	502,011.28	400,000	79.68
	<b>วิทยาลัยดุริยางคศิลป์</b>							
1	กองทุนสนับสนุนงานด้านกิจการนิสิต วิทยาลัยดุริยางคศิลป์	557,032.87	3,509.45	-	-	560,542.32	45,000	8.03
2	กองทุนสนับสนุนงานด้านกิจการนิสิต วิทยาลัยดุริยางคศิลป์	150,459.63	895.31	-	-	151,354.94	15,000	9.91
2	กองทุนรองศาสตราจารย์ ดร.บุญชม ไชโยภักษ์	406,573.24	2,614.14	-	-	409,187.38	30,000	7.33
	<b>สถาบันวิจัยวลัยรุกเขเวช</b>							
1	กองทุนสถาบันวิจัยวลัยรุกเขเวช	5,451,054.85	32,700.44	-	-	1,683,755.29	420,000	24.94
2	กองทุนสถาบันวิจัยวลัยรุกเขเวช	5,035,853.08	30,162.60	-	-	1,266,015.68	400,000	31.60
	<b>สถาบันวิจัยศิลปะและวัฒนธรรมอีสาน</b>							
1	กองทุนสนับสนุนการวิจัยและพัฒนาสถาบันวิจัยวลัยรุกเขเวช	415,201.77	2,537.84	-	-	417,739.61	20,000	4.79
2	กองทุนสนับสนุนการวิจัยและพัฒนาสถาบันวิจัยวลัยรุกเขเวช	490,945.60	-	-	-	490,945.60	ไม่ขอตั้ง	-
1	กองทุนสถาบันวิจัยศิลปะและวัฒนธรรมอีสาน	325,688.47	-	-	-	325,688.47	ไม่ขอตั้ง	-
2	กองทุนพิพิธภัณฑ์มหาวิทยาลัย มหาสารคาม	165,257.13	-	-	-	165,257.13	ไม่ขอตั้ง	-
	<b>สำนักคอมพิวเตอร์</b>							
1	กองทุนสำนักคอมพิวเตอร์	261,804.87	-	-	-	261,804.87	ไม่ขอตั้ง	-
	<b>สำนักวิทยบริการ</b>							
1	กองทุนศูนย์สารสนเทศอีสานสิรินธร	6,008,293.85	-	-	-	3,249,306.57	ไม่ขอตั้ง	-
2	กองทุนสำนักวิทยบริการ	5,099,225.00	-	-	-	2,779,225.00	ไม่ขอตั้ง	-
3	กองทุนห้องศาสตราจารย์บุญชนะ อัตถากร	906,503.76	-	-	-	467,516.48	ไม่ขอตั้ง	-
		2,565.09	-	-	-	2,565.09	ไม่ขอตั้ง	-

ที่	คณะ/ชื่อกองทุน	กรอบประมาณการ ปีงบประมาณ 2565						
		ประมาณการเงิน คงเหลือหลังหักวงเงินที่ คาดว่าจะเบิกจ่าย 64	ประมาณการ ดอกเบี้ย	ขอสนับสนุนจาก มหาวิทยาลัย	คณะหน่วยงาน สมทบ	รวมทั้งสิ้น	ค่าขอตั้ง 2565	ร้อยละ
	โรงเรียนสาธิตมหาวิทยาลัยมหาสารคาม (ฝ่ายมัธยม)	73,663,870.28	459,563.36	-	-	74,123,433.64	12,256,300	16.53
1	กองทุนโรงเรียนสาธิตมหาวิทยาลัยมหาสารคาม	73,663,870.28	459,563.36	-	-	74,123,433.64	12,256,300	16.53
	โรงเรียนสาธิตมหาวิทยาลัยมหาสารคาม (ฝ่ายประถม)	14,445,218.09	59,193.41	-	-	14,504,411.50	1,233,700	8.51
1	กองทุนโรงเรียนสาธิตมหาวิทยาลัยมหาสารคาม	14,445,218.09	59,193.41	-	-	14,504,411.50	1,233,700	8.51

สรุปงบประมาณรายจ่ายเงินกองทุน ประจำปีงบประมาณ พ.ศ. 2565 (มิติแผนงาน)

ภาพรวมทั้งมหาวิทยาลัย

ลำดับ	ชื่อกองทุน	แผนงาน บุคลากรภาครัฐ	แผนงาน พื้นฐาน	แผนงาน ยุทธศาสตร์	รวม
<b>1. คณะมนุษยศาสตร์และสังคมศาสตร์</b>		-	251,000	-	251,000
1	กองทุนคณะมนุษยศาสตร์และสังคมศาสตร์	-	236,000	-	236,000
2	กองทุนรางวัลทุนชาญวิทย์ เกษตรศิริ	-	15,000	-	15,000
<b>2. คณะศึกษาศาสตร์</b>		-	20,000	-	20,000
1	กองทุนพัฒนาคณะศึกษาศาสตร์	-	20,000	-	20,000
<b>3. คณะการท่องเที่ยวและการโรงแรม</b>		-	100,000	-	100,000
1	กองทุนพัฒนากิจกรรมนิสิต คณะการท่องเที่ยวและการโรงแรม	-	100,000	-	100,000
<b>4. วิทยาลัยดุริยางคศิลป์</b>		-	45,000	-	45,000
1	กองทุนสนับสนุนงานด้านกิจการนิสิตวิทยาลัยดุริยางคศิลป์	-	15,000	-	15,000
2	กองทุนรองศาสตราจารย์ ดร.บุญชม ไชโยโกษี	-	30,000	-	30,000
<b>5. คณะวิทยาศาสตร์</b>		-	200,000	-	200,000
1	กองทุนคณะวิทยาศาสตร์	-	200,000	-	200,000
<b>6. คณะวิศวกรรมศาสตร์</b>		-	582,800	-	582,800
1	กองทุนคณะวิศวกรรมศาสตร์ มหาวิทยาลัยมหาสารคาม	-	582,800	-	582,800
<b>7. คณะสถาปัตยกรรมศาสตร์ ผังเมืองและนฤมิตศิลป์</b>		-	300,000	-	300,000
1	กองทุนคณะสถาปัตยกรรมศาสตร์ ผังเมืองและนฤมิตศิลป์ มหาวิทยาลัยมหาสารคาม พ.ศ. 2563	-	300,000	-	300,000
<b>8. คณะวิทยาการสารสนเทศ</b>		-	6,000	-	6,000
1	กองทุนศาสตราจารย์ ดร.ฉวีลักษณ์ บุญยะกาญจน	-	3,000	-	3,000
2	กองทุนรองศาสตราจารย์รัถพร ชังธาดา	-	3,000	-	3,000
<b>9. สถาบันวิจัยวลัยรุกขเวช</b>		-	420,000	-	420,000
1	กองทุนสถาบันวิจัยวลัยรุกขเวช	-	400,000	-	400,000
2	กองทุนสนับสนุนการวิจัยและพัฒนาสถาบันวิจัยวลัยรุกขเวช	-	20,000	-	20,000
<b>10. คณะพยาบาลศาสตร์</b>		-	260,000	-	260,000
1	กองทุนคณะพยาบาลศาสตร์	-	260,000	-	260,000
<b>11. คณะเภสัชศาสตร์</b>		-	540,000	-	540,000
1	กองทุน Prof. Adolf. Nahrstedt Scholarship	-	400,000	-	400,000
2	กองทุน Prof. Richards Scholarship Fund	-	40,000	-	40,000

ลำดับ	ชื่อกองทุน	แผนงาน บุคลากรภาครัฐ	แผนงาน พื้นฐาน	แผนงาน ยุทธศาสตร์	รวม
	3 กองทุนคณะเภสัชศาสตร์ มหาวิทยาลัยมหาสารคาม	-	100,000	-	100,000
<b>12.</b>	<b>คณะแพทยศาสตร์</b>	-	<b>697,500</b>	<b>4,794,000</b>	<b>5,491,500</b>
	1 กองทุนศูนย์บริการทางการแพทย์เฉลิมพระเกียรติ	-	280,000	4,794,000	5,074,000
	2 กองทุนศาสตราจารย์ กิตติคุณ นายแพทย์เฉลิม วรา วิทย์	-	17,500	-	17,500
	3 กองทุนการศึกษาและพัฒนานิสิตคณะแพทยศาสตร์	-	400,000	-	400,000
<b>13.</b>	<b>โรงเรียนสาธิตมหาวิทยาลัยมหาสารคาม (ฝ่ายมัธยม)</b>	-	<b>12,256,300</b>	-	<b>12,256,300</b>
	1 กองทุนพัฒนาโรงเรียนสาธิตมหาวิทยาลัยมหาสารคาม	-	12,256,300	-	12,256,300
<b>14.</b>	<b>โรงเรียนสาธิตมหาวิทยาลัยมหาสารคาม (ฝ่ายประถม)</b>	-	<b>1,233,700</b>	-	<b>1,233,700</b>
	1 กองทุนพัฒนาโรงเรียนสาธิตมหาวิทยาลัยมหาสารคาม	-	1,233,700	-	1,233,700
<b>15.</b>	<b>กองกิจการนิสิต</b>	2,231,800	1,467,600	6,300,600	10,000,000
	1 กองทุนสวัสดิภาพนิสิต มหาวิทยาลัยมหาสารคาม	2,231,800	1,467,600	6,300,600	10,000,000
<b>16.</b>	<b>กองการเจ้าหน้าที่</b>	-	<b>31,000,000</b>	-	<b>31,000,000</b>
	1 กองทุนพัฒนามหาวิทยาลัยมหาสารคาม (ก.พ.ม.)	-	13,000,000	-	13,000,000
	2 กองทุนพัฒนาบุคลากรมหาวิทยาลัยมหาสารคาม (ก.พ.บ)	-	13,000,000	-	13,000,000
	3 กองทุนส่งเสริมการพัฒนาตำแหน่งทางวิชาการ	-	5,000,000	-	5,000,000
<b>17.</b>	<b>กองคลังและพัสดุ</b>	-	<b>981,000</b>	-	<b>981,000</b>
	1 กองทุนสวัสดิการมหาวิทยาลัยมหาสารคาม พ.ศ. 2560	-	981,000	-	981,000
<b>18.</b>	<b>กองส่งเสริมการวิจัยและบริการวิชาการ</b>	-	<b>3,690,400</b>	-	<b>3,690,400</b>
	1 กองทุนส่งเสริมและพัฒนางานวิจัย	-	3,690,400	-	3,690,400
<b>19.</b>	<b>กองประชาสัมพันธ์และกิจการต่างประเทศ</b>	-	<b>4,208,400</b>	-	<b>4,208,400</b>
	1 กองทุนสมเด็จพระเทพรัตนราชสุดาฯ สยามบรมราช กุมารี	-	4,208,400	-	4,208,400
	<b>รวมทั้งสิ้น</b>	<b>2,231,800</b>	<b>58,259,700</b>	<b>11,094,600</b>	<b>71,586,100</b>

สรุปงบประมาณรายจ่ายเงินกองทุน ประจำปีงบประมาณ พ.ศ. 2565 (มีวัตถุประสงค์)

ภาพรวมทั้งหมดวิทยาลัย

ลำดับที่	ชื่อกองทุน	รวม	ประเภทรายการ						อื่นๆ
			ทุนการศึกษา	ทุนพัฒนาบุคลากร	สนับสนุนและพัฒนางานวิจัย	สวัสดิภาพและกิจการนิสิต	บริการวิชาการและทำนุฯ	ครุภัณฑ์และสิ่งก่อสร้าง	
<b>1.</b>	<b>คณะมนุษยศาสตร์และสังคมศาสตร์</b>	<b>251,000</b>	<b>185,000</b>	<b>66,000</b>	-	-	-	-	-
1	กองทุนคณะมนุษยศาสตร์และสังคมศาสตร์	236,000	170,000	66,000	-	-	-	-	-
2	กองทุนรางวัลทุนชาญวิทย์ เกษตรศิริ	15,000	15,000	-	-	-	-	-	-
<b>2.</b>	<b>คณะศึกษาศาสตร์</b>	<b>20,000</b>	-	-	-	-	-	-	<b>20,000</b>
1	กองทุนพัฒนาคณะศึกษาศาสตร์	20,000	-	-	-	-	-	-	20,000
<b>3.</b>	<b>คณะการท่องเที่ยวและการโรงแรม</b>	<b>100,000</b>	<b>100,000</b>	-	-	-	-	-	-
1	กองทุนพัฒนากิจการนิสิต คณะการท่องเที่ยวและการโรงแรม	100,000	100,000	-	-	-	-	-	-
<b>4.</b>	<b>วิทยาลัยดุริยางคศิลป์</b>	<b>45,000</b>	<b>45,000</b>	-	-	-	-	-	-
1	กองทุนสนับสนุนงานด้านกิจการนิสิตวิทยาลัยดุริยางคศิลป์	15,000	15,000	-	-	-	-	-	-
2	กองทุนรองศาสตราจารย์ ดร.บุญชม ไชยโกษี	30,000	30,000	-	-	-	-	-	-
<b>5.</b>	<b>คณะวิทยาศาสตร์</b>	<b>200,000</b>	-	-	-	-	-	-	<b>200,000</b>
1	กองทุนคณะวิทยาศาสตร์	200,000	-	-	-	-	-	-	200,000
<b>6.</b>	<b>คณะวิศวกรรมศาสตร์</b>	<b>582,800</b>	<b>140,000</b>	-	<b>400,000</b>	-	-	-	<b>42,800</b>
1	กองทุนคณะวิศวกรรมศาสตร์ มหาวิทยาลัยมหาสารคาม	582,800	140,000	-	400,000	-	-	-	42,800
<b>7.</b>	<b>คณะสถาปัตยกรรมศาสตร์ ฝั่งเมืองและนวัตศิลป์</b>	<b>300,000</b>	<b>90,000</b>	-	-	-	-	-	<b>210,000</b>
1	กองทุนคณะสถาปัตยกรรมศาสตร์ ฝั่งเมืองและนวัตศิลป์ มหาวิทยาลัยมหาสารคาม พ.ศ. 2563	300,000	90,000	-	-	-	-	-	210,000

ลำดับที่	ชื่อกองทุน	รวม	ประเภทรายการ						
			ทุนการศึกษา	ทุนพัฒนาบุคลากร	สนับสนุนและพัฒนางานวิจัย	สวัสดิภาพและกิจกรรมนิสิต	บริการวิชาการและทำนุฯ	ครุภัณฑ์และสิ่งก่อสร้าง	อื่นๆ
<b>8. คณะวิทยาการสารสนเทศ</b>									
1	กองทุนศาสตราจารย์ ดร.ฉวีลักษณ์ บุญยะกาญจน์	6,000	6,000	-	-	-	-	-	-
2	กองทุนรองศาสตราจารย์รพีพร ชังธาดา	3,000	3,000	-	-	-	-	-	-
<b>9. สถาบันวิจัยลัญจวิทยา</b>									
1	กองทุนสถาบันวิจัยลัญจวิทยา	420,000	-	225,000	195,000	-	-	-	-
2	กองทุนสนับสนุนการวิจัยและพัฒนาสถาบันวิจัยลัญจวิทยา	400,000	-	225,000	175,000	-	-	-	-
<b>10. คณะพยาบาลศาสตร์</b>									
1	กองทุนคณะพยาบาลศาสตร์	260,000	50,000	110,000	100,000	-	-	-	-
<b>11. คณะเภสัชศาสตร์</b>									
1	กองทุน Prof. Adolf. Nahrstedt Scholarship	400,000	400,000	-	-	-	-	-	-
2	กองทุน Prof. Richards Scholarship Fund	40,000	40,000	-	-	-	-	-	-
3	กองทุนคณะเภสัชศาสตร์ มหาวิทยาลัยมหาสารคาม	100,000	-	100,000	-	-	-	-	-
<b>12. คณะแพทยศาสตร์</b>									
1	กองทุนศูนย์บริการทางการแพทย์เฉลิมพระเกียรติ	5,491,500	427,500	100,000	50,000	50,000	-	-	4,864,000
2	กองทุนศาสตราจารย์ กิตติคุณ นายแพทย์เฉลิม วราวิทย์	5,074,000	120,000	100,000	-	-	-	-	4,854,000
3	กองทุนการศึกษาและพัฒนานิสิตคณะแพทยศาสตร์	400,000	300,000	-	50,000	-	-	-	10,000
<b>13. โรงเรียนสาธิตมหาวิทยาลัยมหาสารคาม(ฝ่ายมัธยม)</b>									
1	กองทุนพัฒนาโรงเรียนสาธิตมหาวิทยาลัยมหาสารคาม	12,256,300	-	100,000	300,000	-	-	-	11,856,300
<b>14. โรงเรียนสาธิตมหาวิทยาลัยมหาสารคาม(ฝ่ายประถม)</b>									
1	กองทุนพัฒนาโรงเรียนสาธิตมหาวิทยาลัยมหาสารคาม	1,233,700	400,000	-	-	-	-	-	833,700



ลำดับที่	ชื่อกองทุน	รวม	ประเภทรายการ						
			ทุนการศึกษา	ทุนพัฒนาบุคลากร	สนับสนุนและพัฒนางานวิจัย	สวัสดิภาพและกิจกรรมนิสิต	บริการวิชาการและทำนุฯ	ครุภัณฑ์และสิ่งก่อสร้าง	อื่นๆ
<b>15. กองกิจการนิสิต</b>		<b>10,000,000</b>	-	-	-	<b>9,458,000</b>	-	<b>242,000</b>	<b>300,000</b>
1	กองทุนสวัสดิภาพนิสิต มหาวิทยาลัยมหาสารคาม	10,000,000	-	-	-	9,458,000	-	242,000	300,000
<b>16. กองการเจ้าหน้าที่</b>		<b>31,000,000</b>	<b>22,927,200</b>	<b>7,849,200</b>	-	-	-	-	<b>223,600</b>
1	กองทุนพัฒนามหาวิทยาลัยมหาสารคาม (ก.พ.ม.)	13,000,000	10,102,200	2,860,000	-	-	-	-	37,800
2	กองทุนพัฒนาบุคลากรมหาวิทยาลัยมหาสารคาม (ก.พ.บ.)	13,000,000	12,825,000	-	-	-	-	-	175,000
3	กองทุนส่งเสริมการพัฒนาตำแหน่งทางวิชาการ	5,000,000	-	4,989,200	-	-	-	-	10,800
<b>17. กองคลังและพัสดุ</b>		<b>981,000</b>	-	-	-	-	-	<b>981,000</b>	-
1	กองทุนสวัสดิการมหาวิทยาลัยมหาสารคาม พ.ศ. 2560	981,000	-	-	-	-	-	981,000	-
<b>18. กองส่งเสริมการวิจัยและบริการวิชาการ</b>		<b>3,690,400</b>	-	-	<b>3,626,000</b>	-	-	-	<b>64,400</b>
1	กองทุนส่งเสริมและพัฒนางานวิจัย	3,690,400	-	-	3,626,000	-	-	-	64,400
<b>19. กองประชาสัมพันธ์และกิจการต่างประเทศ</b>		<b>4,208,400</b>	<b>4,068,400</b>	-	-	<b>20,000</b>	-	-	<b>120,000</b>
1	กองทุนสมเด็จพระเทพรัตนราชสุดาฯ สยามบรมราชกุมารี	4,208,400	4,068,400	-	-	20,000	-	-	120,000
<b>รวมทั้งสิ้น</b>		<b>71,586,100</b>	<b>28,879,100</b>	<b>8,550,200</b>	<b>4,671,000</b>	<b>9,528,000</b>	<b>981,000</b>	<b>242,000</b>	<b>18,734,800</b>

สรุปงบประมาณรายจ่ายเงินกองทุน ประจำปีงบประมาณ พ.ศ. 2565 (มีติงบรายจ่าย)

ภาพรวมทั้งมหาวิทยาลัย

ลำดับ	ชื่อกองทุน	รวมทั้งสิ้น	งบบุคลากร	งบดำเนินงาน						งบลงทุน			งบเงินอุดหนุน	งบรายจ่ายอื่น
				ตอบแทน	ใช้สอย	วัสดุ	สาธารณูปโภค	รวม	ครุภัณฑ์	สิ่งก่อสร้างฯ	รวม			
<b>1. คณะมนุษยศาสตร์และสังคมศาสตร์</b>		<b>251,000</b>	-	-	-	-	-	-	-	-	-	-	251,000	-
1	กองทุนคณะมนุษยศาสตร์และสังคมศาสตร์	236,000	-	-	-	-	-	-	-	-	-	-	236,000	-
2	กองทุนรางวัลทุนวิทยุวิทย์ เกษตรศิริ	15,000	-	-	-	-	-	-	-	-	-	-	15,000	-
<b>2. คณะศึกษาศาสตร์</b>		<b>20,000</b>	-	-	-	-	-	-	-	-	-	-	20,000	-
1	กองทุนพัฒนาคณะศึกษาศาสตร์	20,000	-	-	-	-	-	-	-	-	-	-	20,000	-
<b>3. คณะการท่องเที่ยวและการโรงแรม</b>		<b>100,000</b>	-	-	-	-	-	-	-	-	-	-	100,000	-
1	กองทุนพัฒนากิจกรรมนิสิต คณะการท่องเที่ยวและการโรงแรม	100,000	-	-	-	-	-	-	-	-	-	-	100,000	-
<b>4. วิทยาลัยดุริยางคศิลป์</b>		<b>45,000</b>	-	-	-	-	-	-	-	-	-	-	45,000	-
1	กองทุนสนับสนุนงานด้านกิจการนิสิตวิทยาลัยดุริยางคศิลป์	15,000	-	-	-	-	-	-	-	-	-	-	15,000	-
2	กองทุนรองศาสตราจารย์ ดร.บุญชม ไชยโกษี	30,000	-	-	-	-	-	-	-	-	-	-	30,000	-
<b>5. คณะวิทยาศาสตร์</b>		<b>200,000</b>	-	20,000	-	-	-	20,000	-	-	-	-	180,000	-
1	กองทุนคณะวิทยาศาสตร์	200,000	-	20,000	-	-	-	20,000	-	-	-	-	180,000	-
<b>6. คณะวิศวกรรมศาสตร์</b>		<b>582,800</b>	-	422,800	20,000	-	-	442,800	-	-	-	-	140,000	-
1	กองทุนคณะวิศวกรรมศาสตร์ มหาวิทยาลัยมหาสารคาม	582,800	-	422,800	20,000	-	-	442,800	-	-	-	-	140,000	-
<b>7. คณะสถาปัตยกรรมศาสตร์ ผังเมืองและนฤมิตศิลป์</b>		<b>300,000</b>	-	-	-	-	-	-	-	-	-	-	300,000	-
1	กองทุนคณะสถาปัตยกรรมศาสตร์ ผังเมืองและนฤมิตศิลป์ มหาวิทยาลัยมหาสารคาม พ.ศ. 2563	300,000	-	-	-	-	-	-	-	-	-	-	300,000	-
<b>8. คณะวิทยาการสารสนเทศ</b>		<b>6,000</b>	-	-	-	-	-	-	-	-	-	-	6,000	-
1	กองทุนศาสตราจารย์ ดร.ฉวีลักษณ์ บุญยะภาณุจัน	3,000	-	-	-	-	-	-	-	-	-	-	3,000	-
2	กองทุนรองศาสตราจารย์พร ชิงชาดา	3,000	-	-	-	-	-	-	-	-	-	-	3,000	-
<b>9. สถาบันวิจัยวลัยรุกขเวช</b>		<b>420,000</b>	-	10,000	30,000	-	-	50,000	-	-	-	-	370,000	-
1	กองทุนสถาบันวิจัยวลัยรุกขเวช	400,000	-	5,000	20,000	-	-	30,000	-	-	-	-	370,000	-
2	กองทุนสนับสนุนการจัดและพัฒนาสถาบันวิจัยวลัยรุกขเวช	20,000	-	5,000	10,000	-	-	20,000	-	-	-	-	-	-
<b>10. คณะพยาบาลศาสตร์</b>		<b>260,000</b>	-	-	-	-	-	-	-	-	-	-	130,000	130,000
1	กองทุนคณะพยาบาลศาสตร์	260,000	-	-	-	-	-	-	-	-	-	-	130,000	130,000

ลำดับ	ชื่อกองทุน	รวมทั้งสิ้น	งบบุคลากร	งบดำเนินงาน						งบลงทุน			งบเงินอุดหนุน	งบรายจ่ายอื่น
				ตอบแทน	ใช้สอย	วัสดุ	สาธารณูปโภค	รวม	ครุภัณฑ์	สิ่งก่อสร้าง	รวม			
<b>11. คณะเภสัชศาสตร์</b>		<b>540,000</b>	-	-	-	-	-	-	-	-	-	-	100,000	440,000
1	กองทุน Prof. Adolf. Nahststedt Scholarship	400,000	-	-	-	-	-	-	-	-	-	-	-	400,000
2	กองทุน Prof. Richards Scholarship Fund	40,000	-	-	-	-	-	-	-	-	-	-	-	40,000
3	กองทุนคณะเภสัชศาสตร์ มหาวิทยาลัยมหาสารคาม	100,000	-	-	-	-	-	-	-	-	-	-	100,000	-
<b>12. คณะแพทยศาสตร์</b>		<b>5,491,500</b>	-	2,414,000	2,000,000	4,414,000	-	-	-	-	-	-	1,077,500	-
1	กองทุนศูนย์บริการทางการแพทย์เฉลิมพระเกียรติ	5,074,000	-	2,404,000	1,950,000	4,354,000	-	-	-	-	-	-	720,000	-
2	กองทุนศาสตราจารย์ กิตติคุณ นายแพทย์เฉลิม วราภิรักษ์	17,500	-	10,000	-	10,000	-	-	-	-	-	-	7,500	-
3	กองทุนการศึกษาและพัฒนาบัณฑิตคณะแพทยศาสตร์	400,000	-	-	50,000	50,000	-	-	-	-	-	-	350,000	-
<b>13. โรงเรียนสาธิตมหาวิทยาลัยมหาสารคาม (ฝ่ายมัธยม)</b>		<b>12,256,300</b>	-	856,300	700,000	9,816,300	-	-	-	-	-	-	2,040,000	400,000
1	กองทุนพัฒนาโรงเรียนสาธิตมหาวิทยาลัยมหาสารคาม	12,256,300	-	856,300	700,000	9,816,300	-	-	-	-	-	-	2,040,000	400,000
<b>14. โรงเรียนสาธิตมหาวิทยาลัยมหาสารคาม (ฝ่ายประถม)</b>		<b>1,233,700</b>	-	11,200	322,500	333,700	-	-	-	-	-	-	900,000	-
1	กองทุนพัฒนาโรงเรียนสาธิตมหาวิทยาลัยมหาสารคาม	1,233,700	-	11,200	322,500	333,700	-	-	-	-	-	-	900,000	-
<b>15. กองกิจการนิสิต</b>		<b>10,000,000</b>	1,396,800	326,600	564,000	1,760,600	242,000	-	35,000	242,000	-	242,000	6,300,600	300,000
1	กองทุนสวัสดิภาพนิสิต มหาวิทยาลัยมหาสารคาม (กองทุนที่ใช้ทั้งเงินสด และผลประโยชน์)	10,000,000	1,396,800	326,600	564,000	1,760,600	242,000	-	35,000	242,000	-	242,000	6,300,600	300,000
<b>16. กองการเจ้าหน้าที่</b>		<b>31,000,000</b>	-	201,700	21,900	223,600	-	-	-	-	-	-	15,091,400	15,685,000
1	กองทุนพัฒนามหาวิทยาลัยมหาสารคาม (ก.พ.ม.)	13,000,000	-	32,400	5,400	37,800	-	-	-	-	-	-	10,102,200	2,860,000
2	กองทุนพัฒนาบุคลากรมหาวิทยาลัยมหาสารคาม (ก.พ.บ.)	13,000,000	-	160,000	15,000	175,000	-	-	-	-	-	-	-	12,825,000
3	กองทุนส่งเสริมการพัฒนาคณะแห่งทางวิชาการ	5,000,000	-	9,300	1,500	10,800	-	-	-	-	-	-	4,989,200	-
<b>17. กองคลังและพัสดุ</b>		<b>981,000</b>	-	-	-	-	-	-	-	-	-	-	981,000	-
1	กองทุนสวัสดิการมหาวิทยาลัยมหาสารคาม พ.ศ. 2560	981,000	-	-	-	-	-	-	-	-	-	-	981,000	-
<b>18. กองส่งเสริมการวิจัยและบริการวิชาการ</b>		<b>3,690,400</b>	-	2,820,300	19,100	2,844,400	-	5,000	5,000	2,844,400	-	-	846,000	-
1	กองทุนส่งเสริมและพัฒนางานวิจัย	3,690,400	-	2,820,300	19,100	2,844,400	-	5,000	5,000	2,844,400	-	-	846,000	-
<b>19. กองประชาสัมพันธ์และกิจการต่างประเทศ</b>		<b>4,208,400</b>	-	10,000	110,000	120,000	-	-	-	120,000	-	-	4,088,400	-
1	กองทุนสมเด็จพระเทพรัตนราชสุดาฯ สยามบรมราชกุมารี	4,208,400	-	10,000	110,000	120,000	-	-	-	120,000	-	-	4,088,400	-
	<b>รวมทั้งสิ้น</b>	<b>71,586,100</b>	<b>1,396,800</b>	<b>11,504,100</b>	<b>3,294,000</b>	<b>20,025,400</b>	<b>242,000</b>	<b>40,000</b>	<b>242,000</b>	<b>32,966,900</b>	<b>242,000</b>	<b>242,000</b>	<b>16,955,000</b>	<b>16,955,000</b>



มหาวิทยาลัยมหาสารคาม

Mahasarakham University

2

รายละเอียดงบประมาณรายจ่าย ประจำปีงบประมาณ พ.ศ. 2565

## คณะมนุษยศาสตร์และสังคมศาสตร์

ชื่อกองทุน : 1. กองทุนคณะมนุษยศาสตร์และสังคมศาสตร์

ประเภทกองทุน : ใช้ได้ทั้งเงินต้น และผลประโยชน์

วัตถุประสงค์ :

เพื่อส่งเสริม พัฒนา สนับสนุน และเผยแพร่ผลงานทางวิชาการ การวิจัย บริการวิชาการ การทำนุบำรุง ศิลปวัฒนธรรม สำหรับบุคลากรและนิสิตของคณะมนุษยศาสตร์และสังคมศาสตร์

ชื่อกองทุน : 2. กองทุนรางวัลทุนชาญวิทย์ เกษตรศิริ

ประเภทกองทุน : ใช้ได้ทั้งเงินต้น และผลประโยชน์

วัตถุประสงค์ :

ให้นำเงินต้นกองทุนและดอกเบี้ยที่ได้จากเงินกองทุน จัดสรรเป็นรางวัลการศึกษาให้แก่บัณฑิตปริญญาตรีชั้นปีที่ 3 หรือ 4 ด้านประวัติศาสตร์ด้านไทยศึกษา หรือด้านอีสานศึกษา มีผลการเรียนดี มีความประพฤติดี ขยันหมั่นเพียร

### กรอบวงเงิน/งบประมาณรายจ่าย

ชื่อกองทุน	กรอบวงเงิน	งบประมาณ	ร้อยละ
1.กองทุนคณะมนุษยศาสตร์และสังคมศาสตร์	2,557,731.24	236,000	9.23
2.กองทุนรางวัลทุนชาญวิทย์ เกษตรศิริ	53,581.82	15,000	27.99

รายละเอียดงบประมาณรายจ่ายเงินกองทุน ประจำปีงบประมาณ พ.ศ. 2565

ลำดับ	คณะ / ชื่อกองทุน / งบรายจ่าย / รายการ	งบประมาณ
1	คณะมนุษยศาสตร์และสังคมศาสตร์	251,000
1.1	กองทุนรางวัลทุนชาญวิทย์ เกษตรศิริ	15,000
1	งบอุดหนุน	15,000
1.1	เงินอุดหนุน	15,000
1.1.1	สนับสนุนทุนการศึกษานิสิตระดับปริญญาตรี จำนวน 5 ทุนๆ ละ 3,000 บาท	15,000
1.2	กองทุนคณะมนุษยศาสตร์และสังคมศาสตร์	236,000
1	งบอุดหนุน	236,000
1.1	เงินอุดหนุน	236,000
1.1.1	ทุนการศึกษาสำหรับนิสิต ระดับปริญญาตรี จำนวน 40 ทุน และระดับบัณฑิตศึกษา จำนวน 10 ทุน	170,000
1.1.2	อุดหนุนทุนสนับสนุนการเผยแพร่ผลงานทางวิชาการ	50,000
1.1.3	อุดหนุนทุนสนับสนุนการพัฒนาบุคลากรสายสนับสนุน	16,000

## คณะศึกษาศาสตร์

ชื่อกองทุน : 1. กองทุนพัฒนาคณะศึกษาศาสตร์

ประเภทกองทุน : ใช้ได้เฉพาะผลประโยชน์

วัตถุประสงค์ :

1. นำดอกผลมาพัฒนานิสิตคณะศึกษาศาสตร์
2. นำดอกผลมาพัฒนาอาจารย์คณะศึกษาศาสตร์

ชื่อกองทุน : 2. กองทุนพัฒนาบุญชม ศรีสะอาด (ไม่ขอตั้งงบประมาณ)

ประเภทกองทุน : ใช้ได้ทั้งเงินต้น และผลประโยชน์

วัตถุประสงค์ :

1. เพื่อจัดสรรเป็นทุนการศึกษา ทุนการวิจัยของนิสิต ในระดับปริญญาตรีและระดับบัณฑิตศึกษาและทุนการนำเสนอผลงานทางวิชาการของนิสิตระดับบัณฑิตศึกษา คณะศึกษาศาสตร์
2. เพื่อสนับสนุนการจัดกิจกรรมที่มุ่งเน้นการสร้างชื่อเสียงของอาจารย์ บุคลากร และนิสิตคณะศึกษาศาสตร์
3. เพื่อดำเนินการอื่นใด ตามที่คณะกรรมการบริหารเงินกองทุนเห็นชอบเป็นกรณีไป

กรอบวงเงิน/งบประมาณรายจ่าย

ชื่อกองทุน	กรอบวงเงิน	งบประมาณ	ร้อยละ
1.กองทุนพัฒนาคณะศึกษาศาสตร์	3,158,603	20,000	0.63
2. กองทุนพัฒนาบุญชม ศรีสะอาด	249,152.35	-	-

รายละเอียดงบประมาณรายจ่ายเงินกองทุน ประจำปีงบประมาณ พ.ศ. 2565

ลำดับ	คณะ / ชื่อกองทุน / งบรายจ่าย / รายการ	งบประมาณ
1	คณะศึกษาศาสตร์	20,000
1.1	กองทุนพัฒนาคณะศึกษาศาสตร์	20,000
1	งบบุคลากร	20,000
1.1	เงินอุดหนุน	20,000
1.1.1	โครงการค่ายครูบ้านนอก ครั้งที่ 18	5,000
1.1.2	โครงการค่ายเปลวเทียนสู่ฝันครั้งที่ 19	5,000
1.1.3	โครงการค่ายพัฒนาทักษะทางคณิตศาสตร์ ครั้งที่ 9 (Math Camp 9)	5,000
1.1.4	โครงการพลิกดินสู่ดาว ครั้งที่ 14	5,000



## คณะกรรมการท่องเที่ยวและการโรงแรม

ชื่อกองทุน : 1. กองทุนพัฒนากิจการรมนิสิต คณะการท่องเที่ยวและการโรงแรม

ประเภทกองทุน : ใช้ได้ทั้งเงินต้น และผลประโยชน์

วัตถุประสงค์ :

1. จัดสรรเป็นทุนการศึกษาสำหรับนิสิตระดับปริญญาตรี
2. จัดสรรเป็นทุนส่งเสริมและสนับสนุนกิจกรรมสำหรับการพัฒนานิสิต
3. จัดสรรเพื่อการอื่นใดตามมติที่ประชุมคณะกรรมการบริหารเงินกองทุนอนุมัติ

### กรอบวงเงิน/งบประมาณรายจ่าย

ชื่อกองทุน	กรอบวงเงิน	งบประมาณ	ร้อยละ
1. กองทุนพัฒนากิจการรมนิสิต คณะการท่องเที่ยวและการโรงแรม	218,261.21	100,000	45.82

รายละเอียดงบประมาณรายจ่ายเงินกองทุน ประจำปีงบประมาณ พ.ศ. 2565

ลำดับ	คณะ / ชื่อกองทุน / งบรายจ่าย / รายการ	งบประมาณ
1	คณะกรรมการท่องเที่ยวและการโรงแรม	100,000
1.1	กองทุนพัฒนากิจการรมนิสิต คณะกรรมการท่องเที่ยวและการโรงแรม	100,000
1	งบอุดหนุน	100,000
1.1	เงินอุดหนุน	100,000
1.1.1	ทุนการศึกษาสำหรับนิสิตระดับปริญญาตรี จำนวน 20 ทุนๆ ละ 5,000 บาท	100,000

## คณะวิทยาลัยดุริยางคศิลป์

**ชื่อกองทุน :** 1. กองทุนสนับสนุนงานด้านกิจการนิสิตวิทยาลัยดุริยางคศิลป์

**ประเภทกองทุน :** ใช้ได้ทั้งเงินต้น และผลประโยชน์

**วัตถุประสงค์ :**

1. จัดสรรเป็นทุนการศึกษาสำหรับนิสิตระดับปริญญาตรีที่เรียนดีแต่ขาดแคลนทุนทรัพย์
2. จัดสรรเป็นทุนส่งเสริมและสนับสนุนกิจกรรมสำหรับการพัฒนานิสิต
3. จัดสรรเพื่อการอื่นใดตามมติที่ประชุมคณะกรรมการบริหารเงินกองทุน

**ชื่อกองทุน :** 2. กองทุนรองศาสตราจารย์ ดร.บุญชม ไชยโกษี

**ประเภทกองทุน :** ใช้ได้ทั้งเงินต้น และผลประโยชน์

**วัตถุประสงค์ :**

1. เพื่อจัดสรรเป็นทุนการศึกษาสำหรับนิสิตระดับปริญญาตรีที่เรียนดี มีความประพฤติดี มีความสามารถเล่นดนตรีพื้นเมือง แต่ขาดแคลนทุนทรัพย์
2. เพื่อจัดหาผลประโยชน์จากเงินกองทุน
3. เพื่อจัดสรรในการอื่นใดตามมติที่ประชุมคณะกรรมการบริหารเงินกองทุนอนุมัติ

### กรอบวงเงิน/งบประมาณรายจ่าย

ชื่อกองทุน	กรอบวงเงิน	งบประมาณ	ร้อยละ
1. กองทุนสนับสนุนงานด้านกิจการนิสิตวิทยาลัยดุริยางคศิลป์	151,354.94	15,000	9.91
2. กองทุนรองศาสตราจารย์ ดร.บุญชม ไชยโกษี	409,187.38	30,000	7.33

รายละเอียดงบประมาณรายจ่ายเงินกองทุน ประจำปีงบประมาณ พ.ศ. 2565

ลำดับ	คณะ / ชื่อกองทุน / งบรายจ่าย / รายการ	งบประมาณ
1	วิทยาลัยดุริยางคศิลป์	45,000
1.1	กองทุนสนับสนุนงานด้านกิจการนิสิตวิทยาลัยดุริยางค์ศิลป์	15,000
1	งบอุดหนุน	15,000
1.1	เงินอุดหนุน	15,000
1.1.1	ทุนการศึกษานิสิตที่เรียนดีแต่ขาดแคลนทุนทรัพย์ จำนวน 3 ทุนๆ ละ 5,000 บาท	15,000
1.2	กองทุนรองศาสตราจารย์ ดร.บุญชม ไชยโกษี	30,000
1	งบอุดหนุน	30,000
1.1	เงินอุดหนุน	30,000
1.1.1	ทุนการศึกษานิสิตที่มีความประพฤติดีขยันหมั่นเพียร และขาดแคลนทุนทรัพย์ จำนวน 3 ทุนๆ ละ 10,000 บาท	30,000

## คณะวิทยาศาสตร์

ชื่อกองทุน : 1. กองทุนคณะวิทยาศาสตร์

ประเภทกองทุน : ใช้ได้ทั้งเงินต้น และผลประโยชน์

วัตถุประสงค์ :

1. เพื่อส่งเสริมและสนับสนุนการศึกษาแก่นิสิต บุคลากรคณะวิทยาศาสตร์
2. เพื่อส่งเสริมและสนับสนุนกิจกรรมพัฒนานิสิตและพัฒนาบุคลากร

กรอบวงเงิน/งบประมาณรายจ่าย

ชื่อกองทุน	กรอบวงเงิน	งบประมาณ	ร้อยละ
1. กองทุนคณะวิทยาศาสตร์	529,986.69	200,000	37.74

รายละเอียดงบประมาณรายจ่ายเงินกองทุน ประจำปีงบประมาณ พ.ศ. 2565

ลำดับ	คณะ / ชื่อกองทุน / งบรายจ่าย / รายการ	งบประมาณ
1	คณะวิทยาศาสตร์	200,000
1.1	กองทุนคณะวิทยาศาสตร์	200,000
1	งบดำเนินงาน	20,000
1.1	ค่าตอบแทน	20,000
1.1.1	ค่าตอบแทนคณะกรรมการ	20,000
2	งบอุดหนุน	180,000
2.1	เงินอุดหนุน	180,000
2.1.1	อุดหนุนการไปนำเสนอผลงานสำหรับนิสิตคณะวิทยาศาสตร์	40,000
2.1.2	อุดหนุนทุนการศึกษาสำหรับนิสิตคณะวิทยาศาสตร์	140,000

## คณะวิศวกรรมศาสตร์

ชื่อกองทุน : 1. กองทุนคณะวิศวกรรมศาสตร์ มหาวิทยาลัยมหาสารคาม

ประเภทกองทุน : ใช้ได้ทั้งเงินต้น และผลประโยชน์

วัตถุประสงค์ :

1. จัดสรรเป็นทุนการศึกษาและการวิจัย ให้แก่บุคลากรและนิสิตคณะวิศวกรรมศาสตร์
2. จัดสรรเป็นทุนสำหรับการศึกษาดูงาน ฝึกอบรม ประชุม และสัมมนา สำหรับการพัฒนาศักยภาพและนิสิตของคณะวิศวกรรมศาสตร์
3. จัดสรรเป็นทุนสนับสนุนการเผยแพร่ผลงานวิชาการในวารสารวิชาการทั้งในระดับชาติ และนานาชาติ
4. จัดสรรเป็นทุนการศึกษาสำหรับนิสิตที่มีความประพฤติดี ผลการเรียนดี หรือมีความรู้ความสามารถเฉพาะด้าน
5. จัดสรรเพื่อการอื่นๆ ใด ตามมติที่ประชุมคณะกรรมการบริหารกองทุน จะอนุมัติ

กรอบวงเงิน/งบประมาณรายจ่าย

ชื่อกองทุน	กรอบวงเงิน	งบประมาณ	ร้อยละ
1. กองทุนคณะวิศวกรรมศาสตร์ มหาวิทยาลัยมหาสารคาม	1,246,924	582,800	46.74

รายละเอียดงบประมาณรายจ่ายเงินกองทุน ประจำปีงบประมาณ พ.ศ. 2565

ลำดับ	คณะ / ชื่อกองทุน / งบรายจ่าย / รายการ	งบประมาณ
1	คณะวิศวกรรมศาสตร์	582,800
1.1	กองทุนคณะวิศวกรรมศาสตร์ มหาวิทยาลัยมหาสารคาม	582,800
1	งบดำเนินงาน	442,800
1.1	ค่าตอบแทน	422,800
1.1.1	ค่าตอบแทนตีพิมพ์/ รางวัล/ หนังสือ	400,000
1.1.2	ค่าเบี้ยประชุมคณะกรรมการ	22,800
1.2	ค่าใช้จ่าย	20,000
1.2.1	ค่ารับรองและพิธีการ	20,000
2	งบอุดหนุน	140,000
2.1	เงินอุดหนุน	140,000
2.1.1	ทุนการศึกษา นิสิตระดับปริญญาตรี ประเภทเรียนดี จำนวน 14 ทุนๆ ละ 5,000 บาท (2 ภาคการศึกษา)	140,000



## คณะสถาปัตยกรรมศาสตร์ ผังเมืองและนฤมิตศิลป์

ชื่อกองทุน : 1. กองทุนคณะสถาปัตยกรรมศาสตร์ ผังเมืองและนฤมิตศิลป์ มหาวิทยาลัยมหาสารคาม พ.ศ. 2563

ประเภทกองทุน : กองทุนที่ใช้ได้ทั้งเงินต้น และผลประโยชน์

วัตถุประสงค์ :

1. เพื่อการดำเนินงานโดยทั่วไป
2. เพื่อส่งเสริมและสนับสนุนการศึกษาและวิจัย
3. เพื่อส่งเสริมและเผยแพร่ผลงานทางวิชาการ
4. เพื่อส่งเสริมทำนุบำรุงศิลปวัฒนธรรม
5. เพื่อการสงเคราะห์หรือพัฒนานิสิตและบุคลากร

กรอบวงเงิน/งบประมาณรายจ่าย

ชื่อกองทุน	กรอบวงเงิน	งบประมาณ	ร้อยละ
1. กองทุนคณะสถาปัตยกรรมศาสตร์ ผังเมืองและนฤมิตศิลป์ มหาวิทยาลัยมหาสารคาม พ.ศ. 2563	6,428,590.18	300,000	4.67

รายละเอียดงบประมาณรายจ่ายเงินกองทุน ประจำปีงบประมาณ พ.ศ. 2565

ลำดับ	คณะ / ชื่อกองทุน / งบรายจ่าย / รายการ	งบประมาณ
1	คณะสถาปัตยกรรมศาสตร์ ผังเมืองและนฤมิตศิลป์	300,000
1.1	กองทุนคณะสถาปัตยกรรมศาสตร์ ผังเมืองและนฤมิตศิลป์ มหาวิทยาลัยมหาสารคาม พ.ศ. 2563	300,000
1	งบอุดหนุน	300,000
1.1	เงินอุดหนุน	300,000
1.1.1	อุดหนุนทุนการศึกษาสำหรับนิสิต	90,000
1.1.2	อุดหนุนสวัสดิการตรวจสุขภาพประจำปี	30,000
1.1.3	อุดหนุนสวัสดิการผู้ประสพภัยให้กับบุคลากร	20,000
1.1.4	อุดหนุนสวัสดิการรางวัลในการสร้างขวัญกำลังใจให้กับบุคลากร	160,000

## คณะวิทยาการสารสนเทศ

ชื่อกองทุน : 1. กองทุนศาสตราจารย์ ดร.ฉวีลักษณ์ บุญยะกาญจน

ประเภทกองทุน : ที่ใช้ได้เฉพาะผลประโยชน์

วัตถุประสงค์ :

1. จัดสรรเป็นทุนสำหรับนิสิต
2. จัดสรรเป็นทุนสำหรับพัฒนาบุคลากรของภาควิชาบรรณารักษศาสตร์และสารสนเทศศาสตร์
3. จัดสรรเพื่อการอื่นตามมติที่ประชุมคณะกรรมการบริหารกองทุนอนุมัติ

ชื่อกองทุน : 2. กองทุนรองศาสตราจารย์รัถพร ชังธาดา

ประเภทกองทุน : ใช้ได้ทั้งเงินต้น และผลประโยชน์

วัตถุประสงค์ :

จัดสรรเป็นการทุนศึกษาสำหรับนิสิต จัดสรรเป็นทุนพัฒนาบุคลากรของสาขาวิชาบรรณารักษศาสตร์และสารสนเทศศาสตร์ และจัดสรรเพื่อการอื่นๆ ตามมติกรรมการบริหารกองทุน

ชื่อกองทุน : 3. กองทุนพัฒนาคณะวิทยาการสารสนเทศ มหาวิทยาลัยมหาสารคาม (ไม่ขอตั้งงบประมาณ)

ประเภทกองทุน : ใช้ได้ทั้งเงินต้น และผลประโยชน์

วัตถุประสงค์ :

1. จัดสรรเป็นทุนการศึกษา ดูงาน ฝึกอบรม ประชุม สัมมนา และวิจัย สำหรับนิสิตและบุคลากร คณะ  
วิทยาการสารสนเทศ
2. สนับสนุนการเผยแพร่ผลงานวิชาการในวารสารวิชาการทั้งในระดับชาติและนานาชาติ

### กรอบวงเงิน/งบประมาณรายจ่าย

ชื่อกองทุน	กรอบวงเงิน	งบประมาณ	ร้อยละ
1. กองทุนศาสตราจารย์ ดร.ฉวีลักษณ์ บุญยะกาญจน	132,391	3,000	2.27
2. กองทุนรองศาสตราจารย์รัถพร ชังธาดา	580,778	3,000	0.52
3. กองทุนพัฒนาคณะวิทยาการสารสนเทศ มหาวิทยาลัยมหาสารคาม	1,306,239	-	-

รายละเอียดงบประมาณรายจ่ายเงินกองทุน ประจำปีงบประมาณ พ.ศ. 2565

ลำดับ	คณะ / ชื่อกองทุน / งบรายจ่าย / รายการ	งบประมาณ
1	คณะวิทยาการสารสนเทศ	6,000
1.1	กองทุนรองศาสตราจารย์รัชพร ชังธาดา	3,000
1	งบอุดหนุน	3,000
1.1	เงินอุดหนุน	3,000
1.1.1	ทุนการศึกษาแก่นิสิตเรียนดีแต่ขาดแคลนทุนทรัพย์	3,000
1.2	กองทุนศาสตราจารย์ ดร.ฉวีลักษณ์ บุญยะกาญจน	3,000
1	งบอุดหนุน	3,000
1.1	เงินอุดหนุน	3,000
1.1.1	ทุนการศึกษานิสิตเรียนดีแต่ขาดแคลนทุนทรัพย์	3,000

## สถาบันวิจัยวลัยรุกขเวช

ชื่อกองทุน : 1. กองทุนสถาบันวิจัยวลัยรุกขเวช

ประเภทกองทุน : ใช้ได้เฉพาะผลประโยชน์

วัตถุประสงค์ :

1. เป็นค่าใช้จ่ายเพื่อการดำเนินการของสถาบันวิจัยวลัยรุกขเวช
2. เป็นทุนเพื่อการวิจัยในหัวข้อที่กำหนดโดยกรรมการบริหารกองทุน
3. เป็นค่าใช้จ่ายเพื่อการอื่นใดตามมติของคณะกรรมการบริหารกองทุน โดยสอดคล้องกับภารกิจหลักของสถาบันวิจัยวลัยรุกขเวช

ชื่อกองทุน : 2. กองทุนสนับสนุนการวิจัยและพัฒนาสถาบันวิจัยวลัยรุกขเวช

ประเภทกองทุน : ใช้ได้ทั้งเงินต้น และผลประโยชน์

วัตถุประสงค์ :

1. จัดสรรเป็นทุนสนับสนุนด้านพัฒนางานวิชาการ งานวิจัย
2. จัดสรรเพื่อการอื่นใดตามมติที่ประชุมคณะกรรมการบริหารกองทุน

### กรอบวงเงิน/งบประมาณรายจ่าย

ชื่อกองทุน	กรอบวงเงิน	งบประมาณ	ร้อยละ
1. กองทุนสถาบันวิจัยวลัยรุกขเวช	1,266,015.68	400,000	31.60
2. กองทุนสนับสนุนการวิจัยและพัฒนาสถาบันวิจัยวลัยรุกขเวช	417,739.61	20,000	4.79

รายละเอียดงบประมาณรายจ่ายเงินกองทุน ประจำปีงบประมาณ พ.ศ. 2565

ลำดับ	คณะ / ชื่อกองทุน / งบรายจ่าย / รายการ	งบประมาณ
1	สถาบันวิจัยวลัยรุกขเวช	420,000
1.1	กองทุนสถาบันวิจัยวลัยรุกขเวช	400,000
1	งบดำเนินงาน	30,000
1.1	ค่าตอบแทน	5,000
1.1.1	ค่าเบี้ยประชุมกรรมการ	5,000
1.2	ค่าใช้สอย	5,000
1.2.1	ค่ารับรองและพิธีการ	5,000
1.3	ค่าวัสดุ	20,000
1.3.1	ค่าวัสดุสำนักงาน	20,000
2	งบอุดหนุน	370,000
2.1	เงินอุดหนุน	370,000
2.1.1	โครงการพัฒนาศักยภาพงานวิจัยสู่สากล ประจำปี 2565 สถาบันวิจัยวลัยรุกขเวช มหาวิทยาลัยมหาสารคาม	220,000
2.1.2	อุดหนุนทุนวิจัย เพื่อการศึกษาความหลากหลายทางชีวภาพ สำหรับนิสิต ระดับบัณฑิตศึกษา จำนวน 5 ทุนๆ ละ 30,000 บาท	150,000
1.2	กองทุนสนับสนุนการวิจัยและพัฒนาสถาบันวิจัยวลัยรุกขเวช	20,000
1	งบดำเนินงาน	20,000
1.1	ค่าตอบแทน	5,000
1.1.1	ค่าเบี้ยประชุมคณะกรรมการ	5,000
1.2	ค่าใช้สอย	5,000
1.2.1	ค่ารับรองและพิธีการ	5,000
1.3	ค่าวัสดุ	10,000
1.3.1	ค่าวัสดุสำนักงาน	10,000

## คณะพยาบาลศาสตร์

ชื่อกองทุน : 1. กองทุนคณะพยาบาลศาสตร์

ประเภทกองทุน : ใช้ได้เฉพาะผลประโยชน์

วัตถุประสงค์ :

1. จัดสรรเป็นค่าใช้จ่ายสำหรับพัฒนาการเรียนการสอนของนิสิตทุกระดับ
2. จัดสรรเป็นกองทุนการศึกษา ดูงาน ฝึกอบรม ประชุมสัมมนานำเสนอผลงานวิจัยสำหรับบุคลากรของคณะ  
ในงานที่เกี่ยวข้องกับความรับผิดชอบของบุคลากร

### กรอบวงเงิน/งบประมาณรายจ่าย

ชื่อกองทุน	กรอบวงเงิน	งบประมาณ	ร้อยละ
1. กองทุนคณะพยาบาลศาสตร์	4,313,274	260,000	6.03

รายละเอียดงบประมาณรายจ่ายเงินกองทุน ประจำปีงบประมาณ พ.ศ. 2565

ลำดับ	คณะ / ชื่อกองทุน / งบรายจ่าย / รายการ	งบประมาณ
1	คณะพยาบาลศาสตร์	260,000
1.1	กองทุนคณะพยาบาลศาสตร์	260,000
1	งบอุดหนุน	130,000
1.1	เงินอุดหนุน	130,000
1.1.1	ทุนสนับสนุนการนำเสนอวิทยานิพนธ์ในประเทศ สำหรับนิสิต ระดับปริญญาโท	20,000
1.1.2	ทุนสนับสนุนผลงานตีพิมพ์ในวารสารระดับชาติและนานาชาติ สำหรับบุคลากร	30,000
1.1.3	อุดหนุนทุนการศึกษานิสิตชาวต่างชาติระดับปริญญาตรี	10,000
1.1.4	อุดหนุนทุนการศึกษานิสิตระดับปริญญาตรี	20,000
1.1.5	อุดหนุนทุนพัฒนาการเรียนภาษาอังกฤษเพื่อศึกษาต่อ ระดับปริญญาเอก ของบุคลากร ในประเทศ	50,000
2	งบรายจ่ายอื่น	130,000
2.1	รายจ่ายอื่น	130,000
2.1.1	ทุนสนับสนุน ฝึกอบรม/ประชุม/สัมมนา และเสนอผลงานวิจัยในต่างประเทศ	50,000
2.1.2	ทุนสนับสนุนการนำเสนอวิทยานิพนธ์ในต่างประเทศสำหรับนิสิตป.โท	20,000
2.1.3	ทุนสนับสนุนการเรียนภาษาอังกฤษเพื่อศึกษาต่อระดับป.เอกของบุคลากร ในต่างประเทศ	60,000



## คณะเภสัชศาสตร์

**ชื่อกองทุน :** 1. กองทุน Prof. Adolf. Nahrstedt Scholarship

**ประเภทกองทุน :** ใช้ได้ทั้งเงินต้น และผลประโยชน์

**วัตถุประสงค์ :**

นำเงินต้นและดอกผล จัดสรรเป็นเป็นทุนกู้ยืมเพื่อการศึกษาแก่นิสิตที่เรียนดีประพฤติดี แต่ขาดสนด้านการเงินโดยไม่คิดดอกเบี้ย และจัดสรรเป็นทุนสนับสนุนการจัดซื้อ ตำราวิชาการ วารสารวิชาการที่ทันสมัยและจำเป็นต่อการเรียนการสอน

**ชื่อกองทุน :** 2. กองทุน Prof. Richards Scholarship Fund

**ประเภทกองทุน :** ใช้ได้ทั้งเงินต้น และผลประโยชน์

**วัตถุประสงค์ :**

จัดสรรเป็นเงินกู้ยืมหมุนเวียน เพื่อการศึกษาสำหรับนิสิตหลักสูตรเภสัชศาสตร์บัณฑิต (Doctor of Pharmacy) มหาวิทยาลัยมหาสารคามที่ขาดสน

**ชื่อกองทุน :** 3. กองทุนคณะเภสัชศาสตร์ มหาวิทยาลัยมหาสารคาม

**ประเภทกองทุน :** ใช้ได้ทั้งเงินต้น และผลประโยชน์

**วัตถุประสงค์ :**

1. จัดสรรเพื่อดำเนินงานโดยทั่วไปของกองทุนคณะเภสัชศาสตร์ มหาวิทยาลัยมหาสารคาม
2. จัดสรรเพื่อส่งเสริมและสนับสนุนการศึกษา การฝึกอบรม การวิจัยตลอดจนการเผยแพร่ผลงานทางวิชาการ ในการพัฒนาบุคลากรสายวิชาการ
3. จัดสรรเพื่อการอื่นใดตามมติที่ประชุมคณะกรรมการบริหารเงินกองทุน อันเป็นประโยชน์ต่องานด้านเภสัชกรรม

### กรอบวงเงิน/งบประมาณรายจ่าย

ชื่อกองทุน	กรอบวงเงิน	งบประมาณ	ร้อยละ
1. กองทุน Prof. Adolf. Nahrstedt Scholarship	546,455.35	400,000	73.20
2. กองทุน Prof. Richards Scholarship Fund	166,828.54	40,000	23.98
3. กองทุนคณะเภสัชศาสตร์ มหาวิทยาลัยมหาสารคาม	327,038.70	100,000	30.58

รายละเอียดงบประมาณรายจ่ายเงินกองทุน ประจำปีงบประมาณ พ.ศ. 2565

ลำดับ	คณะ / ชื่อกองทุน / งบรายจ่าย / รายการ	งบประมาณ
1	คณะเภสัชศาสตร์	540,000
1.1	กองทุนคณะเภสัชศาสตร์ มหาวิทยาลัยมหาสารคาม	100,000
1	งบอุดหนุน	100,000
1.1	เงินอุดหนุน	100,000
1.1.1	อุดหนุนทุนพัฒนาบุคลากร	100,000
1.2	กองทุน Prof. Richards Scholarship Fund	40,000
1	งบรายจ่ายอื่น	40,000
1.1	รายจ่ายอื่น	40,000
1.1.1	ทุนหมุนเวียนกู้ยืมเพื่อการศึกษาสำหรับนิสิตคณะเภสัชศาสตร์ โดยไม่คิดดอกเบี้ย	40,000
1.3	กองทุน Prof. Adolf. Nahrstedt Scholarship	400,000
1	งบรายจ่ายอื่น	400,000
1.1	รายจ่ายอื่น	400,000
1.1.1	ทุนหมุนเวียนกู้ยืมเพื่อการศึกษาสำหรับนิสิตและบุคลากรคณะเภสัชศาสตร์ โดยไม่คิดดอกเบี้ย	400,000

## คณะแพทยศาสตร์

**ชื่อกองทุน :** 1. กองทุนศูนย์บริการทางการแพทย์เฉลิมพระเกียรติ

**ประเภทกองทุน :** ใช้ได้ทั้งเงินต้น และผลประโยชน์

**วัตถุประสงค์ :**

1. เพื่อจัดสรรเป็นทุนในการจัดซื้อครุภัณฑ์ทางการแพทย์ของศูนย์บริการทางการแพทย์เฉลิมพระเกียรติ คณะแพทยศาสตร์
2. เพื่อจัดสรรเป็นค่าใช้จ่ายในการบริหารจัดการศูนย์บริการทางการแพทย์และจัดสรรเพื่อการอื่นใดตามมติที่ประชุมคณะกรรมการบริหารเงินกองทุนอนุมัติ

**ชื่อกองทุน :** 2. กองทุนการศึกษาและพัฒนานิสิตคณะแพทยศาสตร์

**ประเภทกองทุน :** ใช้ได้ทั้งเงินต้น และผลประโยชน์

**วัตถุประสงค์ :**

1. เพื่อจัดสรรเป็นทุนการศึกษาให้แก่ นิสิตคณะแพทยศาสตร์ในระดับปริญญาตรี ทุกสาขาวิชาที่ขาดแคลนทุนทรัพย์
2. เพื่อจัดสรรเป็นทุนสำหรับพัฒนานิสิตคณะแพทยศาสตร์ในระดับปริญญาตรี ทุกสาขาวิชาที่มีผลการเรียนดี มีความประพฤติเรียบร้อย หรือเป็นนักกิจกรรมเพื่อส่วนรวม
3. เพื่อจัดสรรสำหรับการอื่นใดตามมติที่ประชุมคณะกรรมการบริหารเงินกองทุน

**ชื่อกองทุน :** 3. กองทุนศาสตราจารย์ กิตติคุณ นายแพทย์เฉลิม วราวิทย์

**ประเภทกองทุน :** ใช้ได้ทั้งเงินต้น และผลประโยชน์

**วัตถุประสงค์ :**

1. จัดสรรเป็นทุนการศึกษาให้แก่ นิสิตคณะแพทยศาสตร์ในระดับปริญญาตรีทุกสาขาวิชา ในชั้นปีที่ 3 ที่มีผลงานที่แสดงให้เห็นถึงการมี "จิตอาสา" เพื่อสังคมทั้งภายในและภายนอกมหาวิทยาลัย
2. จัดสรรเพื่อการอื่นใดตามมติที่ประชุมคณะกรรมการบริหารเงินกองทุน

### กรอบวงเงิน/งบประมาณรายจ่าย

ชื่อกองทุน	กรอบวงเงิน	งบประมาณ	ร้อยละ
1. กองทุนศูนย์บริการทางการแพทย์เฉลิมพระเกียรติ	5,334,965.22	5,074,000	95.11
2. กองทุนการศึกษาและพัฒนานิสิตคณะแพทยศาสตร์	502,011.28	400,000	79.68
3. กองทุนศาสตราจารย์ กิตติคุณ นายแพทย์เฉลิม วราวิทย์	102,792.34	17,500	17.02

รายละเอียดงบประมาณรายจ่ายเงินกองทุน ประจำปีงบประมาณ พ.ศ. 2565

ลำดับ	คณะ / ชื่อกองทุน / งบรายจ่าย / รายการ	งบประมาณ
1	คณะแพทยศาสตร์	5,491,500
1.1	กองทุนการศึกษาและพัฒนานิสิตคณะแพทยศาสตร์	400,000
1	งบดำเนินงาน	50,000
1.1	ค่าวัสดุ	50,000
1.1.1	เวชภัณฑ์ยา	50,000
2	งบอุดหนุน	350,000
2.1	เงินอุดหนุน	350,000
2.1.1	เงินอุดหนุนด้านการวิจัยสำหรับนิสิต	50,000
2.1.2	เงินอุดหนุนทุนนิสิต	300,000
1.2	กองทุนศูนย์บริการทางการแพทย์เฉลิมพระเกียรติ	5,074,000
1	งบดำเนินงาน	4,354,000
1.1	ค่าใช้สอย	2,404,000
1.1.1	ค่าจ้างเหมาบริการ	2,375,000
1.1.2	ค่ารับรองและพิธีการ	29,000
1.2	ค่าวัสดุ	1,950,000
1.2.1	วัสดุเครื่องแต่งกาย	100,000
1.2.2	วัสดุงานบ้านงานครัว	70,000
1.2.3	วัสดุวิทยาศาสตร์หรือการแพทย์	500,000
1.2.4	วัสดุสำนักงาน	80,000
1.2.5	เวชภัณฑ์มิใช่ยา	200,000
1.2.6	เวชภัณฑ์ยา	1,000,000
2	งบอุดหนุน	720,000
2.1	เงินอุดหนุน	720,000
2.1.1	โครงการหอสงฆ์อาหาร	500,000
2.1.2	เงินอุดหนุนทุนส่งเสริมนักศึกษาพยาบาลผู้ชาย สำหรับดูแลพระสงฆ์อาหาร	120,000
2.1.3	อุดหนุนการพัฒนาบุคลากร	100,000

รายละเอียดงบประมาณรายจ่ายเงินกองทุน ประจำปีงบประมาณ พ.ศ. 2565

ลำดับ	คณะ / ชื่อกองทุน / งบรายจ่าย / รายการ	งบประมาณ
1.3	กองทุนศาสตราจารย์ กิตติคุณ นายแพทย์เฉลิม วราวิทย์	17,500
1	งบดำเนินงาน	10,000
1.1	ค่าใช้จ่าย	10,000
1.1.1	ค่าจ้างเหมาบริการ	10,000
2	งบอุดหนุน	7,500
2.1	เงินอุดหนุน	7,500
2.1.1	เงินอุดหนุนทุนนิต	7,500

## โรงเรียนสาธิตมหาวิทยาลัยมหาสารคาม (ฝ่ายมัธยม)

ชื่อกองทุน : 1. กองทุนพัฒนาโรงเรียนสาธิตมหาวิทยาลัยมหาสารคาม

ประเภทกองทุน : ใช้ได้ทั้งเงินต้น และผลประโยชน์

วัตถุประสงค์ :

1. จัดสรรเป็นทุนการศึกษา การวิจัย การให้บริการวิชาการ การทำนุบำรุงศิลปวัฒนธรรม การฝึกอบรม การศึกษาดูงาน และการนำเสนอผลงาน
2. เพื่อสนับสนุนการจัดกิจกรรมที่มุ่งเน้นการสร้างชื่อเสียงของบุคลากรและนักเรียนของโรงเรียนสาธิตฯ ทั้ง 2 ฝ่าย
3. เพื่อพัฒนาศักยภาพในการแข่งขันของโรงเรียนสาธิตฯ ทั้ง 2 ฝ่าย ตามที่คณะกรรมการบริหารเงินกองทุน เห็นสมควร
4. เพื่อดำเนินการอื่นใด ตามที่คณะกรรมการบริหารเงินกองทุนเห็นชอบเป็นกรณีไป

กรอบวงเงิน/งบประมาณรายจ่าย

ชื่อกองทุน	กรอบวงเงิน	งบประมาณ	ร้อยละ
1. กองทุนพัฒนาโรงเรียนสาธิตมหาวิทยาลัยมหาสารคาม	74,123,433.64	12,256,300	16.53

รายละเอียดงบประมาณรายจ่ายเงินกองทุน ประจำปีงบประมาณ พ.ศ. 2565

ลำดับ	คณะ / ชื่อกองทุน / งบรายจ่าย / รายการ	งบประมาณ
1	โรงเรียนสาธิตมหาวิทยาลัยมหาสารคาม (ฝ่ายมัธยม)	12,256,300
1.1	กองทุนพัฒนาโรงเรียนสาธิตมหาวิทยาลัยมหาสารคาม	12,256,300
1	งบดำเนินงาน	9,816,300
1.1	ค่าตอบแทน	856,300
1.1.1	ค่าตอบแทนกรรมการคุมสอบ	300,000
1.1.2	ค่าตอบแทนการทำผลงานทางวิชาการ	100,000
1.1.3	ค่าตอบแทนการปฏิบัติงานนอกเวลาราชการ	100,000
1.1.4	ค่าตอบแทนพนักงานขับรถ	50,000
1.1.5	ค่าตอบแทนวิทยากร/อาจารย์พิเศษ	283,200
1.1.6	ค่าเบี้ยประชุมกรรมการ	23,100
1.2	ค่าใช้จ่าย	8,260,000
1.2.1	ค่าจ้างเหมาบริการ	7,000,000
1.2.2	ค่าเช่าแบบทดสอบ	200,000
1.2.3	ค่าซ่อมแซมครุภัณฑ์	100,000
1.2.4	ค่าซ่อมแซมยานพาหนะและขนส่ง	300,000
1.2.5	ค่าธรรมเนียม	10,000
1.2.6	ค่าเบี้ยประกัน	250,000
1.2.7	ค่าเบี้ยเลี้ยง ค่าเช่าที่พักและค่าพาหนะ	200,000
1.2.8	ค่ารับรองและพิธีการ	100,000
1.2.9	ค่าลงทะเบียน	100,000
1.3	ค่าวัสดุ	700,000
1.3.1	วัสดุการศึกษา	300,000
1.3.2	วัสดุน้ำมันเชื้อเพลิงและหล่อลื่น	300,000
1.3.3	วัสดุสำนักงาน	100,000
2	งบอุดหนุน	2,040,000
2.1	เงินอุดหนุน	2,040,000
2.1.1	โครงการทุนอุดหนุนการวิจัย	300,000
2.1.2	โครงการพัฒนาทักษะอาชีพ การเป็นผู้ประกอบการและทักษะชีวิตของผู้เรียน	100,000
2.1.3	โครงการพัฒนานักเรียนให้เป็นคนเก่งที่มีศักยภาพในการแข่งขันกับคนอื่น	400,000
2.1.4	โครงการพัฒนาศักยภาพการปฏิบัติงานของบุคลากร	1,000,000
2.1.5	โครงการยกย่องเชิดชูเกียรติชาวสาธิต มมส	40,000
2.1.6	โครงการสนับสนุนการบริหารกิจการสถานักเรียน	100,000

รายละเอียดงบประมาณรายจ่ายเงินกองทุน ประจำปีงบประมาณ พ.ศ. 2565

ลำดับ	คณะ / ชื่อกองทุน / งบรายจ่าย / รายการ	งบประมาณ
	2.1.7 ทุนสนับสนุนบุคลากรเพื่อศึกษาต่อ	100,000
3	งบรายจ่ายอื่น	400,000
3.1	รายจ่ายอื่น	400,000
3.1.1	โครงการพัฒนาศักยภาพนักเรียนที่มีผลการเรียนก้าวหน้าและผลการเรียนเป็นเลิศ	400,000



## โรงเรียนสาธิตมหาวิทยาลัยมหาสารคาม (ฝ่ายประถม)

ชื่อกองทุน : 1. กองทุนพัฒนาโรงเรียนสาธิตมหาวิทยาลัยมหาสารคาม

ประเภทกองทุน : ใช้ได้ทั้งเงินต้น และผลประโยชน์

วัตถุประสงค์ :

1. จัดสรรเป็นทุนการศึกษา การวิจัย การให้บริการวิชาการ การทำนุบำรุงศิลปวัฒนธรรม การฝึกอบรม การศึกษาดูงาน และการนำเสนอผลงาน

2. เพื่อสนับสนุนการจัดกิจกรรมที่มุ่งเน้นการสร้างชื่อเสียงของบุคลากรและนักเรียนของโรงเรียนสาธิตฯ ทั้ง 2 ฝ่าย

3. เพื่อพัฒนาศักยภาพในการแข่งขันของโรงเรียนสาธิตฯ ทั้ง 2 ฝ่าย ตามที่คณะกรรมการบริหารเงินกองทุน เห็นสมควร

4. เพื่อดำเนินการอื่นใด ตามที่คณะกรรมการบริหารเงินกองทุนเห็นชอบเป็นกรณีไป

กรอบวงเงิน/งบประมาณรายจ่าย

ชื่อกองทุน	กรอบวงเงิน	งบประมาณ	ร้อยละ
1. กองทุนพัฒนาโรงเรียนสาธิตมหาวิทยาลัยมหาสารคาม	14,504,411.50	1,233,700	8.51

รายละเอียดงบประมาณรายจ่ายเงินกองทุน ประจำปีงบประมาณ พ.ศ. 2565

ลำดับ	คณะ / ชื่อกองทุน / งบรายจ่าย / รายการ	งบประมาณ
1	โรงเรียนสาธิตมหาวิทยาลัยมหาสารคาม (ฝ่ายประถม)	1,233,700
1.1	กองทุนพัฒนาโรงเรียนสาธิตมหาวิทยาลัยมหาสารคาม	1,233,700
1	งบดำเนินงาน	333,700
1.1	ค่าตอบแทน	11,200
1.1.1	ค่าเบี้ยประชุมคณะกรรมการ	11,200
1.2	ค่าใช้สอย	322,500
1.2.1	ค่าเบี้ยประกัน	319,500
1.2.2	ค่ารับรองและพิธีการ	3,000
2	งบอุดหนุน	900,000
2.1	เงินอุดหนุน	900,000
2.1.1	โครงการค่ายพัฒนาทักษะการเรียนรู้ภาษาอังกฤษ(World English) สำหรับนักเรียนชั้นประถมศึกษาปีที่ 6 โปรแกรม ESC	400,000
2.1.2	โครงการส่งเสริมและพัฒนาทักษะทางวิชาการของนักเรียน ประจำปีการศึกษา 2564 - 2565	100,000
2.1.3	ทุนส่งเสริมทักษะภาษาต่างประเทศ สำหรับนักเรียน จำนวน 20 ทุนๆ ละ 20,000 บาท	400,000

## กองกิจการนิสิต

ชื่อกองทุน : 1. กองทุนสวัสดิภาพนิสิต มหาวิทยาลัยมหาสารคาม

ประเภทกองทุน : ใช้ได้ทั้งเงินต้น และผลประโยชน์

วัตถุประสงค์ :

1. จัดสรรเป็นค่าใช้จ่าย เพื่อช่วยเหลือผู้ประสบภัยอันเนื่องจากอุบัติเหตุอันเป็นเหตุให้กิจการสูญเสียต่อชีวิต และบาดเจ็บทางร่างกายในระหว่างวันที่ศึกษาในมหาวิทยาลัย

2. จัดสรรเป็นค่าใช้จ่ายในการดำเนินกิจกรรมที่เป็นประโยชน์ต่อนิสิตตลอดจนเป็นสวัสดิการช่วยเหลือด้านทุนการศึกษาแก่นิสิตที่ขาดแคลนทุนทรัพย์ นิสิตที่มีผลการเรียนดี นิสิตที่สร้างชื่อเสียงแก่มหาวิทยาลัยและนิสิตที่สร้างสรรค์ผลงานด้านกิจกรรมนิสิต

3. นำเงินเหลือจ่ายหรือดอกผลในกิจกรรมที่ก่อให้เกิดประโยชน์ เพื่อเพิ่มพูนรายได้ เช่น ฝากธนาคาร ซื้อพันธบัตรรัฐบาล หรือโดยวิธีการอื่น ตามที่คณะกรรมการบริหารกองทุนเห็นชอบ

### กรอบวงเงิน/งบประมาณรายจ่าย

ชื่อกองทุน	กรอบวงเงิน	งบประมาณ	ร้อยละ
1. กองทุนสวัสดิภาพนิสิต มหาวิทยาลัยมหาสารคาม	40,809,253	10,000,000	24.50

รายละเอียดงบประมาณรายจ่ายเงินกองทุน ประจำปีงบประมาณ พ.ศ. 2565

ลำดับ	คณะ / ชื่อกองทุน / งบรายจ่าย / รายการ	งบประมาณ
1	กองกิจการนิสิต	10,000,000
1.1	กองทุนสวัสดิภาพนิสิต มหาวิทยาลัยมหาสารคาม	10,000,000
1	งบบุคลากร	1,396,800
1.1	หมวดค่าจ้างชั่วคราว	1,396,800
1.1.1	เจ้าหน้าที่บริหารงานทั่วไป จำนวน 1 อัตรา (อัตราระ 13,300 บาท)	159,600
1.1.2	นักวิชาการศึกษา จำนวน 3 อัตรา (อัตราระ 13,300 บาท)	478,800
1.1.3	ผู้ช่วยพยาบาล จำนวน 3 อัตรา (อัตราระ 7,900 บาท)	284,400
1.1.4	พนักงานขับรถ จำนวน 5 อัตรา (อัตราระ 7,900 บาท)	474,000
2	งบดำเนินงาน	1,760,600
2.1	ค่าตอบแทน	835,000
2.1.1	ค่าตอบแทนการปฏิบัติงานเจ้าหน้าที่ตำรวจ	219,000
2.1.2	ค่าตอบแทนการปฏิบัติงานนอกเวลาราชการเจ้าหน้าที่หน่วยสวัสดิภาพนิสิต	600,000
2.1.3	ค่าเบี้ยประชุมคณะกรรมการ	16,000
2.2	ค่าใช้จ่าย	326,600
2.2.1	ค่าจ้างเหมาบริการ	30,000
2.2.2	ค่าซ่อมแซมครุภัณฑ์	5,000
2.2.3	ค่าซ่อมแซมยานพาหนะและขนส่ง	100,000
2.2.4	ค่าเบี้ยประกัน	96,600
2.2.5	ค่าเบี้ยเลี้ยง ค่าเช่าที่พักและพาหนะ	15,000
2.2.6	ค่ารับรองและพิธีการ	5,000
2.2.7	เงินประกันสังคม (ในฐานะนายจ้าง)	70,000
2.2.8	เงินสมทบกองทุนเงินทดแทน	5,000
2.3	ค่าสาธารณูปโภค	35,000
2.3.1	ค่าโทรศัพท์	35,000
2.4	ค่าวัสดุ	564,000
2.4.1	วัสดุเครื่องแต่งกาย	50,000
2.4.2	วัสดุเชื้อเพลิงและหล่อลื่น	180,000
2.4.3	วัสดุวิทยาศาสตร์หรือการแพทย์	309,000
2.4.4	วัสดุสำนักงาน	15,000
2.4.5	วัสดุไฟฟ้าและวิทยุ	10,000

รายละเอียดงบประมาณรายจ่ายเงินกองทุน ประจำปีงบประมาณ พ.ศ. 2565

ลำดับ	คณะ / ชื่อกองทุน / งบรายจ่าย / รายการ	งบประมาณ
3	งบลงทุน	242,000
3.1	ค่าครุภัณฑ์	242,000
3.1.1	เครื่องกระตุกหัวใจไฟฟ้าอัตโนมัติ จำนวน 2 เครื่องๆ ละ 85,000 บาท	170,000
3.1.2	เครื่องคอมพิวเตอร์สำหรับงานประมวลผล แบบที่ 1 จำนวน 1 เครื่อง	22,000
3.1.3	เครื่องวัดความดันโลหิตพร้อมค่าออกซิเจนในเลือด จำนวน 1 เครื่อง	50,000
4	งบอุดหนุน	6,300,600
4.1	เงินอุดหนุน	6,300,600
4.1.1	โครงการจัดทำสื่อรณรงค์สร้างจิตสำนึกวินัยจราจร	10,000
4.1.2	โครงการอาสาสมัครร่วมใจป้องกันภัยจราจร“เทศกาลปีใหม่”	10,000
4.1.3	โครงการอาสาสมัครร่วมใจป้องกันภัยจราจร“เทศกาลสงกรานต์”	10,000
4.1.4	ทุนการศึกษาสำหรับนิสิตที่สร้างชื่อเสียงด้านกีฬา	400,000
4.1.5	อุดหนุนค่ารักษาพยาบาลนิสิตที่ประสบอุบัติเหตุ	2,870,600
4.1.6	อุดหนุนเงินช่วยเหลือนิสิตเสียชีวิต	3,000,000
5	งบรายจ่ายอื่น	300,000
5.1	รายจ่ายอื่น	300,000
5.1.1	เงินสำรองจ่ายในกรณีฉุกเฉินหรือจำเป็นเร่งด่วน	300,000

## กองการเจ้าหน้าที่

**ชื่อกองทุน :** 1. กองทุนพัฒนามหาวิทยาลัยมหาสารคาม (ก.พ.ม.)

**ประเภทกองทุน :** ใช้ได้ทั้งเงินต้น และผลประโยชน์

**วัตถุประสงค์ :**

1. จัดสรรเป็นค่าใช้จ่ายเพื่อการพัฒนาวิทยาลัย
2. จัดสรรเป็นทุนการศึกษาสำหรับนิสิตที่มีผลการเรียนดี หรือมีความรู้ความสามารถเฉพาะด้าน
3. จัดสรรเป็นทุนการศึกษาสำหรับนิสิตหรือบุคคลทั่วไปส่งเพื่อศึกษาในระดับบัณฑิตศึกษาเพื่อบรรจุเป็นคณาจารย์ของมหาวิทยาลัย
4. จัดสรรเป็นทุนศึกษาดูงาน ฝึกอบรม ประชุมและสัมมนา สำหรับการพัฒนาคณาจารย์ของมหาวิทยาลัย
5. จัดสรรเพื่อการอื่นใดตามมติที่ประชุมกรรมการบริหารเงินรายได้หรือสภามหาวิทยาลัยจะอนุมัติเป็นกรณีพิเศษ

**ชื่อกองทุน :** 2. กองทุนพัฒนาคณากรรมมหาวิทยาลัยมหาสารคาม (ก.พ.บ)

**ประเภทกองทุน :** ใช้ได้ทั้งเงินต้น และผลประโยชน์

**วัตถุประสงค์ :**

1. จัดสรรทุนการศึกษาทั้งในและต่างประเทศ ให้แก่บุคลากรในมหาวิทยาลัยเพื่อศึกษาปริญญาชั้นสูง หรือทำการวิจัยหรือศึกษา เพื่อเพิ่มคุณวุฒิหรือความเชี่ยวชาญพิเศษเฉพาะด้าน
2. จัดสรรทุนการศึกษาทั้งในและต่างประเทศให้แก่บุคลากรทั่วไปที่สนใจจะเป็นอาจารย์ของมหาวิทยาลัยเพื่อศึกษาปริญญาชั้นสูง

**ชื่อกองทุน :** 3. กองทุนส่งเสริมการพัฒนาดำเนินทางวิชาการ

**ประเภทกองทุน :** ใช้ได้ทั้งเงินต้น และผลประโยชน์

**วัตถุประสงค์ :**

1. เพื่อใช้จ่ายในโครงการสร้างสิ่งจูงใจ และส่งเสริมสนับสนุนการพัฒนาอาจารย์ เพื่อยกระดับตำแหน่งทางวิชาการ
2. พัฒนางานวิชาการด้านอื่นๆ

### กรอบวงเงิน/งบประมาณรายจ่าย

ชื่อกองทุน	กรอบวงเงิน			งบประมาณ	ร้อยละ
	เงินคงเหลือ	มหาวิทยาลัย สมทบ	คณะสมทบ		
1. กองทุนพัฒนามหาวิทยาลัย มหาสารคาม (ก.พ.ม.)	7,165,366.76	4,835,000	1,000,000	13,000,000	100
2. กองทุนพัฒนาคณากรรม มหาวิทยาลัยมหาสารคาม (ก.พ.บ)	12,527,102.63	-	1,460,000	13,000,000	92.94

ชื่อกองทุน	กรอบวงเงิน			งบประมาณ	ร้อยละ
	เงินคงเหลือ	มหาวิทยาลัย สมทบ	คณะสมทบ		
3. กองทุนส่งเสริมการพัฒนา ตำแหน่งทางวิชาการ	2,374,811.59	2,630,000	-	5,000,000	99.90

รายละเอียดงบประมาณรายจ่ายเงินกองทุน ประจำปีงบประมาณ พ.ศ. 2565

ลำดับ	คณะ / ชื่อกองทุน / งบรายจ่าย / รายการ	งบประมาณ
1	กองการเจ้าหน้าที่	31,000,000
1.1	กองทุนส่งเสริมการพัฒนาตำแหน่งทางวิชาการ	5,000,000
1	งบดำเนินงาน	10,800
1.1	ค่าตอบแทน	9,300
1.1.1	ค่าเบี้ยประชุมคณะกรรมการ	9,300
1.2	ค่าใช้สอย	1,500
1.2.1	ค่ารับรองและพิธีการ	1,500
2	งบอุดหนุน	4,989,200
2.1	เงินอุดหนุน	4,989,200
2.1.1	ทุนส่งเสริมการพัฒนาตำแหน่งทางวิชาการ	4,989,200
1.2	กองทุนพัฒนามหาวิทยาลัยมหาสารคาม (ก.พ.ม.)	13,000,000
1	งบดำเนินงาน	37,800
1.1	ค่าตอบแทน	32,400
1.1.1	ค่าเบี้ยประชุมคณะกรรมการ	32,400
1.2	ค่าใช้สอย	5,400
1.2.1	ค่ารับรองและพิธีการ	5,400
2	งบอุดหนุน	10,102,200
2.1	เงินอุดหนุน	10,102,200
2.1.1	ทุนภูมิพล	415,000
2.1.2	ทุนสนับสนุนการศึกษาต่อภายในประเทศ	9,487,200
2.1.3	ทุนสนับสนุนนิสิตนานาชาติเพื่อฝึกงานในมหาวิทยาลัย	200,000
3	งบรายจ่ายอื่น	2,860,000
3.1	รายจ่ายอื่น	2,860,000
3.1.1	ทุนสนับสนุนการนำเสนอผลงานวิจัย ณ ต่างประเทศ	2,500,000
3.1.2	ทุนสนับสนุนนิตปริญาตรีเพื่อฝึกงาน ณ ต่างประเทศ	360,000



รายละเอียดงบประมาณรายจ่ายเงินกองทุน ประจำปีงบประมาณ พ.ศ. 2565

ลำดับ	คณะ / ชื่อกองทุน / งบรายจ่าย / รายการ	งบประมาณ
1.3	กองทุนพัฒนาบุคลากรมหาวิทยาลัยมหาสารคาม (ก.พ.บ)	13,000,000
1	งบดำเนินงาน	175,000
1.1	ค่าตอบแทน	160,000
1.1.1	ค่าเบี้ยประชุมคณะกรรมการ	160,000
1.2	ค่าใช้จ่าย	15,000
1.2.1	ค่าเบี้ยเลี้ยง ค่าเช่าที่พัก และค่าพาหนะ	10,000
1.2.2	ค่ารับรองและพิธีการ	5,000
2	งบรายจ่ายอื่น	12,825,000
2.1	รายจ่ายอื่น	12,825,000
2.1.1	ทุนสนับสนุนการศึกษาต่อต่างประเทศ	12,825,000

## กองคลังและพัสดุ

ชื่อกองทุน : 1. กองทุนสวัสดิการมหาวิทยาลัยมหาสารคาม พ.ศ. 2560

ประเภทกองทุน : ใช้ได้ทั้งเงินต้น และผลประโยชน์

วัตถุประสงค์ :

1. เพื่อสนับสนุนการจัดกิจกรรมแสดงความยินดีและแสดงความเสียใจกับบุคลากร
2. เพื่อสนับสนุนกิจกรรมการสร้างความสามัคคี สร้างขวัญและกำลังใจกับบุคลากร
3. เพื่อสนับสนุนการจัดกิจกรรมแสดงความยินดีและแสดงความเสียใจกับผู้มีส่วนเกี่ยวข้อง
4. เพื่อสนับสนุนกิจกรรมการส่งเสริมและทำนุบำรุงศิลปวัฒนธรรม
5. เพื่อสนับสนุนกิจกรรมงานรัฐพิธี
6. เพื่อจัดสรรสำหรับการอื่นใดตามมติที่ประชุมคณะกรรมการบริหารเงินกองทุน

ชื่อกองทุน : 2. กองทุนศาสตราจารย์นายแพทย์ อุดลย์ -อรสา วิริยเวชกุล (ไม่ขอตั้งงบประมาณ)

ประเภทกองทุน : ใช้ได้ทั้งเงินต้น และผลประโยชน์

วัตถุประสงค์ :

เพื่อส่งเสริม สนับสนุนการศึกษา และช่วยเหลือนิสิตในระดับปริญญาตรีที่เรียนดี แต่ขาดแคลนทุนทรัพย์

ชื่อกองทุน : 3. กองทุนมหาวิทยาลัยมหาสารคาม เฉลิมพระเกียรติพระบาทสมเด็จพระเจ้าอยู่หัวเนื่องในวโรกาสทรงครองสิริราชสมบัติ 60 ปี (ไม่ขอตั้งงบประมาณ)

ประเภทกองทุน : ใช้ได้ทั้งเงินต้น และผลประโยชน์

วัตถุประสงค์ :

1. เพื่อส่งเสริมสนับสนุนการศึกษาและช่วยเหลือนิสิตในระดับปริญญาตรีที่เรียนดีแต่ขาดแคลนทุนทรัพย์ โดยให้นิสิตกู้ยืมเพื่อการศึกษาซึ่งไม่คิดดอกเบี้ยและชำระคืนเมื่อสิ้นสุดภาคการศึกษา
2. เพื่อส่งเสริมสนับสนุนการศึกษาและการวิจัยของนิสิตระดับบัณฑิตศึกษา โดยจัดสรรทุนให้นิสิตในฐานะผู้ช่วยสอนและผู้ช่วยวิจัย

ชื่อกองทุน : 4. กองทุนกาญจนาภิเษกสมโภช (ไม่ขอตั้งงบประมาณ)

ประเภทกองทุน : ใช้ได้เฉพาะผลประโยชน์

วัตถุประสงค์ :

1. เป็นทุนการศึกษาสำหรับนิสิตปริญญาตรีที่เรียนดี
2. เป็นทุนพัฒนานิสิตมหาวิทยาลัยมหาสารคามที่ต้องการเป็นอาจารย์ของมหาวิทยาลัยมหาสารคาม

ชื่อกองทุน : 5. กองทุนนิติ 11 มธ. (ไม่ขอตั้งงบประมาณ)

ประเภทกองทุน : ใช้ได้เฉพาะผลประโยชน์

วัตถุประสงค์ :

ให้นำดอกผลที่ได้จากเงินกองทุนจัดสรรเป็นทุนการศึกษาแก่นิสิตที่มีความประพฤติดี ขยันหมั่นเพียร แต่ขาดแคลนทุนทรัพย์

ชื่อกองทุน : 6. กองทุนพงษ์ภิญโญ (ไม่ขอตั้งงบประมาณ)

ประเภทกองทุน : ใช้ได้เฉพาะผลประโยชน์

วัตถุประสงค์ :

ให้นำผลประโยชน์จากกองทุนมาใช้ในการพัฒนามหาวิทยาลัยมหาสารคามและเป็นทุนการศึกษาของนิสิตที่เรียนดีแต่ยากจน

ชื่อกองทุน : 7. กองทุนพลเอกสุพิทย์-ลดาวีลย์ วรอุทัย (ไม่ขอตั้งงบประมาณ)

ประเภทกองทุน : ใช้ได้เฉพาะผลประโยชน์

วัตถุประสงค์ :

ให้นำผลประโยชน์จากกองทุนมาใช้ประโยชน์ในการพัฒนาอาจารย์มหาวิทยาลัยมหาสารคาม

ชื่อกองทุน : 8. กองทุนมูลนิธิอาจารย์สุเทพ อรรถากร (ไม่ขอตั้งงบประมาณ)

ประเภทกองทุน : ใช้ได้เฉพาะผลประโยชน์

วัตถุประสงค์ :

ให้นำดอกผลกองทุนมอบเป็นทุนการศึกษาแก่นิสิตที่ขาดแคลน และมีความประพฤติดี

ชื่อกองทุน : 9. กองทุนเมตตาสามัคคี (ไม่ขอตั้งงบประมาณ)

ประเภทกองทุน : ใช้ได้เฉพาะผลประโยชน์

วัตถุประสงค์ :

ให้นำผลประโยชน์จากกองทุนเป็นทุนการศึกษาแก่นิสิตมหาวิทยาลัยมหาสารคามที่เรียนดีแต่ยากจน

ชื่อกองทุน : 10. กองทุนคุณหญิงอัมพร ฤชุพันธุ์ (ไม่ขอตั้งงบประมาณ)

ประเภทกองทุน : ใช้ได้เฉพาะผลประโยชน์

วัตถุประสงค์ :

นำผลประโยชน์ที่ได้จากเงินกองทุนมาใช้เป็นเงินทุนการศึกษารายปีของนิสิตที่ยากจนแต่มีความใฝ่เรียนอย่างจริงจัง

กรอบวงเงิน/งบประมาณรายจ่าย

ชื่อกองทุน	กรอบวงเงิน	งบประมาณ	ร้อยละ
1. กองทุนสวัสดิการมหาวิทยาลัยมหาสารคาม พ.ศ. 2560	981,847.58	981,000	99.91
2. กองทุนศาสตราจารย์นายแพทย์ อดุลย์ -อรสา วิริยเวชกุล	715,465	-	-
3. กองทุนมหาวิทยาลัยมหาสารคาม เฉลิมพระเกียรติ พระบาทสมเด็จพระเจ้าอยู่หัวเนื่องในวโรกาสทรง ครองสิริราช สมบัติ 60 ปี	21,287,176	-	-
4. กองทุนกาญจนาภิเษกสมโภช	153,719	-	-
5. กองทุนนิติ 11 มธ.	4,200	-	-
6. กองทุนพงษ์ภิญโญ	69,307	-	-
7. กองทุนพลเอกสุพิทย์-ลดาวลัย วรอุทัย	36,633	-	-
8. กองทุนมูลนิธิอาจารย์สุเทพ อัครถาวร	68,026	-	-
9. กองทุนเมตตาสามัคคี	38,952	-	-
10. กองทุนคุณหญิงอัมพร ฤชุพันธุ์	140,573	-	-

รายละเอียดงบประมาณรายจ่ายเงินกองทุน ประจำปีงบประมาณ พ.ศ. 2565

ลำดับ	คณะ / ชื่อกองทุน / งบรายจ่าย / รายการ	งบประมาณ
1	กองคลังและพัสดุ	981,000
1.1	กองทุนสวัสดิการมหาวิทยาลัยมหาสารคาม พ.ศ. 2560	981,000
1	งบอุดหนุน	981,000
1.1	เงินอุดหนุน	981,000
1.1.1	โครงการกฐินสามัคคี มหาวิทยาลัยมหาสารคาม ประจำปีงบประมาณ พ.ศ. 2565	150,000
1.1.2	โครงการงานแสดงมุทิตาจิตเนื่องในโอกาสเกษียณอายุราชการบุคลากร มหาวิทยาลัยมหาสารคาม ปีงบประมาณ 2565	321,000
1.1.3	โครงการเฉลิมฉลองครบ 54 ปี วันคล้ายวันสถาปนามหาวิทยาลัยมหาสารคาม การประกวดเดี่ยวเครื่องดนตรีพื้นบ้านอีสานและร้องเพลงลูกทุ่งชิงถ้วยเกียรติยศ ประจำปี 2565	100,000
1.1.4	โครงการสืบสานประเพณีสงกรานต์ มหาวิทยาลัยมหาสารคาม	150,000
1.1.5	อุดหนุนกิจกรรมทำนุบำรุงศิลปวัฒนธรรมและส่งเสริมพระพุทธศาสนา	50,000
1.1.6	อุดหนุนกิจกรรมรัฐพิธี/ราชพิธี	10,000
1.1.7	อุดหนุนกิจกรรมแสดงความยินดีและแสดงความเสียใจกับบุคลากร และผู้มีอุปการคุณต่อมหาวิทยาลัย	200,000

## กองส่งเสริมการวิจัยและบริการวิชาการ

ชื่อกองทุน : 1. กองทุนส่งเสริมและพัฒนางานวิจัย

ประเภทกองทุน : ใช้ได้ทั้งเงินต้น และผลประโยชน์

วัตถุประสงค์ :

1. เพื่อสนับสนุนการวิจัยและบริการวิชาการให้แก่บุคลากรในมหาวิทยาลัย
2. เพื่อสนับสนุนการตีพิมพ์และเผยแพร่ผลงานวิชาการในวารสารวิชาการทั้งในระดับชาติและนานาชาติ
3. เพื่อสนับสนุนการจดอนุสิทธิบัตร สิทธิบัตร ตลอดจนทรัพย์สินทางปัญญา
4. เพื่อเป็นรางวัลเชิดชูผลงานวิจัยที่มีคุณภาพดีเด่น
5. เพื่อเป็นรางวัลเชิดชูเกียรตินักวิจัยดีเด่น
6. เพื่อเป็นรางวัลเชิดชูเกียรติผู้ให้บริการวิชาการ
7. เพื่อเป็นรางวัลเชิดชูเกียรตินักประดิษฐ์คิดค้นดีเด่น
8. เพื่อเป็นรางวัลเชิดชูเกียรตินักวิจัยรุ่นใหม่ดีเด่น
9. เพื่อเป็นรางวัลเชิดชูเกียรติผู้มีผลงานวิจัยตีพิมพ์ดีเด่น

### กรอบวงเงิน/งบประมาณรายจ่าย

ชื่อกองทุน	กรอบวงเงิน	งบประมาณ	ร้อยละ
1. กองทุนส่งเสริมและพัฒนางานวิจัย	4,111,782	3,690,400	89.75

รายละเอียดงบประมาณรายจ่ายเงินกองทุน ประจำปีงบประมาณ พ.ศ. 2565

ลำดับ	คณะ / ชื่อกองทุน / งบรายจ่าย / รายการ	งบประมาณ
1	กองส่งเสริมการวิจัยและบริการวิชาการ	3,690,400
1.1	กองทุนส่งเสริมและพัฒนางานวิจัย	3,690,400
1	งบดำเนินงาน	2,844,400
1.1	ค่าตอบแทน	2,820,300
1.1.1	ค่าตอบแทนการตีพิมพ์/สิทธิบัตร/อนุสิทธิบัตร/การรับรองพันธุ์พืช	2,500,000
1.1.2	ค่าตอบแทนนักวิจัยดีเด่น, ผู้มีพันธกิจสัมพันธ์มหาวิทยาลัยกับชุมชน, นักประดิษฐ์คิดค้นดีเด่น, นักวิจัยรุ่นใหม่ดีเด่น, ผู้มีผลงานตีพิมพ์ดีเด่น	280,000
1.1.3	ค่าเบี้ยประชุมคณะกรรมการ	40,300
1.2	ค่าใช้จ่าย	19,100
1.2.1	ค่าจ้างเหมาทำโล่รางวัล	10,000
1.2.2	ค่ารับรองและพิธีการ	9,100
1.3	ค่าสาธารณูปโภค	5,000
1.3.1	ค่าธรรมเนียมการโอนเงินผ่านธนาคาร	5,000
2	งบอุดหนุน	846,000
2.1	เงินอุดหนุน	846,000
2.1.1	ทุนอุดหนุนการวิจัย	500,000
2.1.2	ทุนอุดหนุนการวิจัย ประเภท One Staff One Publication 2021	96,000
2.1.3	สมทบการวิจัยร่วมของมหาวิทยาลัยมหาสารคาม ร่วมกับแหล่งทุนภายนอก	250,000

## กองประชาสัมพันธ์และกิจกรรมต่างประเทศ

ชื่อกองทุน : 1. กองทุนสมเด็จพระเทพรัตนราชสุดาฯ สยามบรมราชกุมารี

ประเภทกองทุน : ใช้ได้ทั้งเงินต้น และผลประโยชน์

วัตถุประสงค์ :

1. เพื่อสนับสนุนการศึกษาแก่เยาวชน ครูในท้องถิ่นทุรกันดาร ตชด. และบุคคลทั่วไปที่เข้ามาศึกษา ณ มหาวิทยาลัยมหาสารคาม แล้วนำความรู้กลับไปพัฒนาท้องถิ่นตนเอง ตามโครงการพระราชดำริของสมเด็จพระเทพ
2. เพื่อสนับสนุนทุนการศึกษาแก่นักเรียนและนักศึกษาที่เข้ามาศึกษาต่อ ณ มหาวิทยาลัยมหาสารคามตามโครงการพระราชทานความช่วยเหลือแก่ประเทศเพื่อนบ้านของสมเด็จพระเทพรัตนราชสุดาฯ สยามบรมราชกุมารี

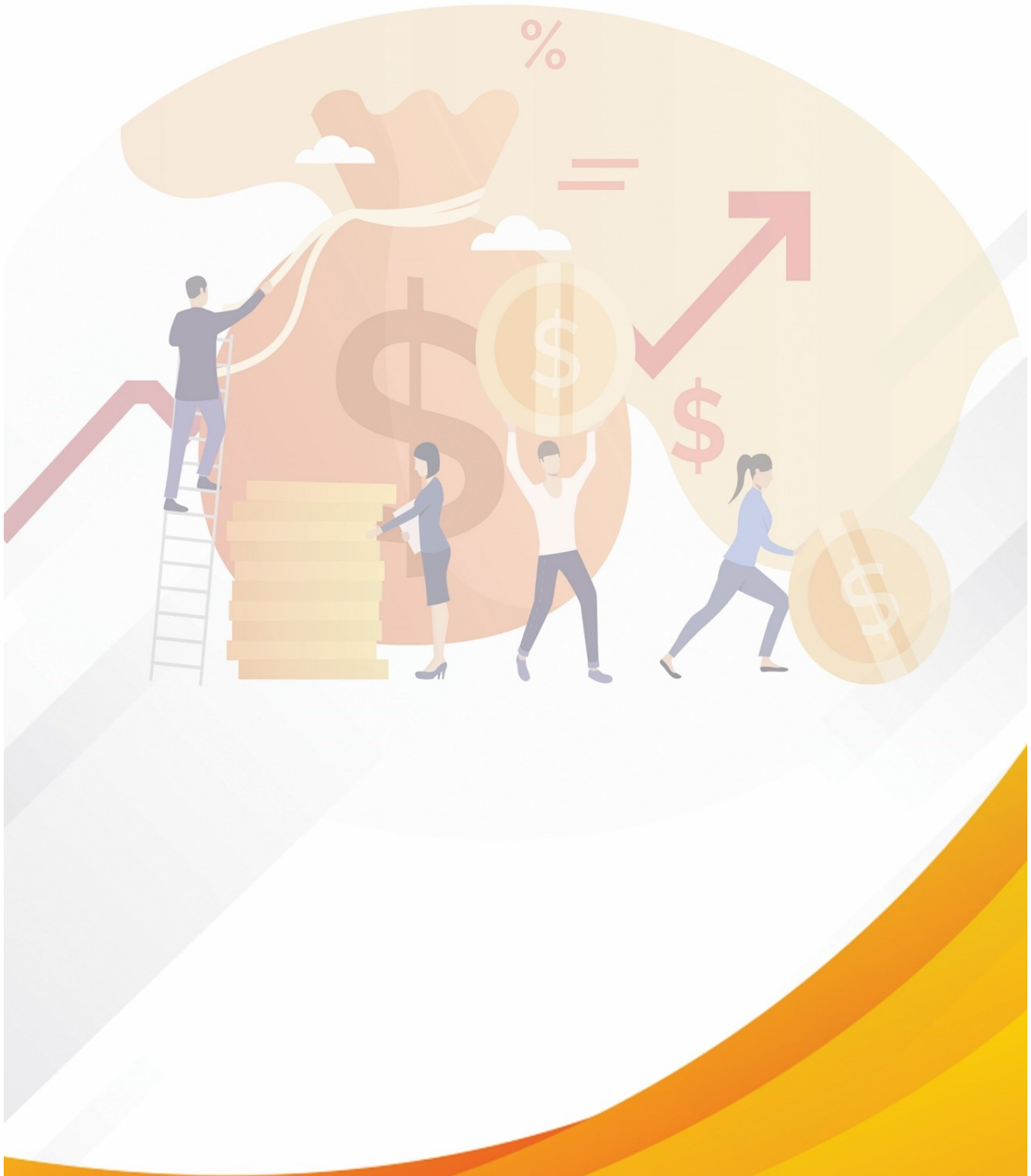
กรอบวงเงิน/งบประมาณรายจ่าย

ชื่อกองทุน	กรอบวงเงิน	งบประมาณ	ร้อยละ
1. กองทุนสมเด็จพระเทพรัตนราชสุดาฯ สยามบรมราชกุมารี	4,919,814.39	4,208,400	85.54



รายละเอียดงบประมาณรายจ่ายเงินกองทุน ประจำปีงบประมาณ พ.ศ. 2565

ลำดับ	คณะ / ชื่อกองทุน / งบรายจ่าย / รายการ	งบประมาณ
1	กองประชาสัมพันธ์และกิจการต่างประเทศ	4,208,400
1.1	กองทุนสมเด็จพระเทพรัตนราชสุดาฯ สยามบรมราชกุมารี	4,208,400
1	งบดำเนินงาน	120,000
1.1	ค่าตอบแทน	10,000
1.1.1	ค่าเบี้ยประชุมคณะกรรมการ	10,000
1.2	ค่าใช้จ่าย	110,000
1.2.1	ค่าเบี้ยเลี้ยง ค่าเช่าที่พักและค่าพาหนะ	100,000
1.2.2	ค่ารับรองและพิธีการ	10,000
2	งบอุดหนุน	4,088,400
2.1	เงินอุดหนุน	4,088,400
2.1.1	ค่าใช้จ่ายในการส่งเสริมและสนับสนุนการจัดกิจกรรมของนิสิต	20,000
2.1.2	โครงการเตรียมความพร้อมภาษาไทยเบื้องต้นฯ	300,000
2.1.3	อุดหนุนทุนการศึกษาสำหรับนิสิตภายใต้โครงการสมเด็จพระเทพฯ	3,768,400



กองแผนงาน สำนักงานอธิการบดี มหาวิทยาลัยมหาสารคาม

ชั้น 3 อาคารบรมราชกุมารี ต.ขามเริญ อ.กันทรวิชัย จ.มหาสารคาม 44150

โทรศัพท์ / โทรสาร 0-4375-4240 เบอร์ภายใน 1231, 1330, 1253, [www.plan.msu.ac.th](http://www.plan.msu.ac.th)